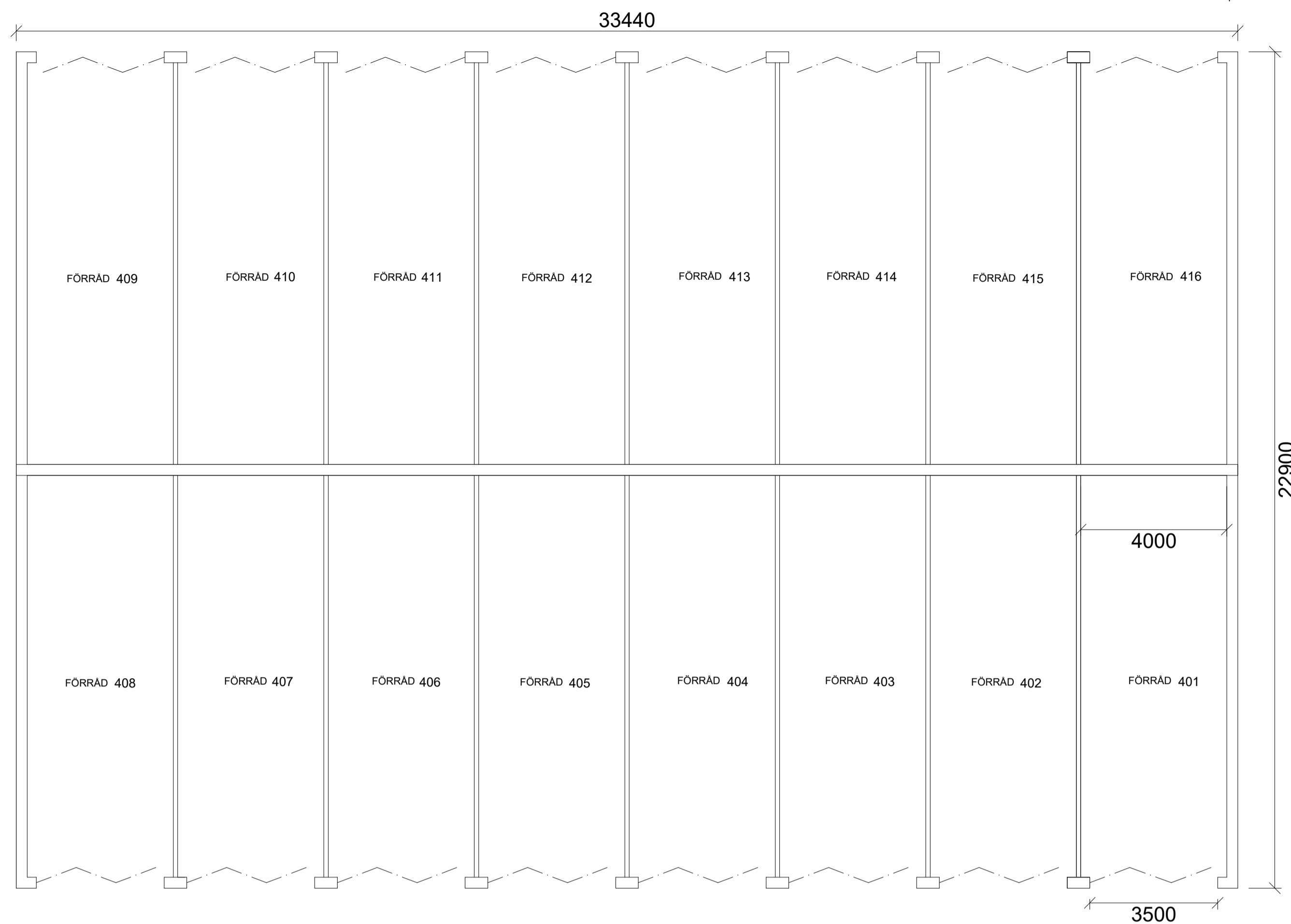


# TYP 3

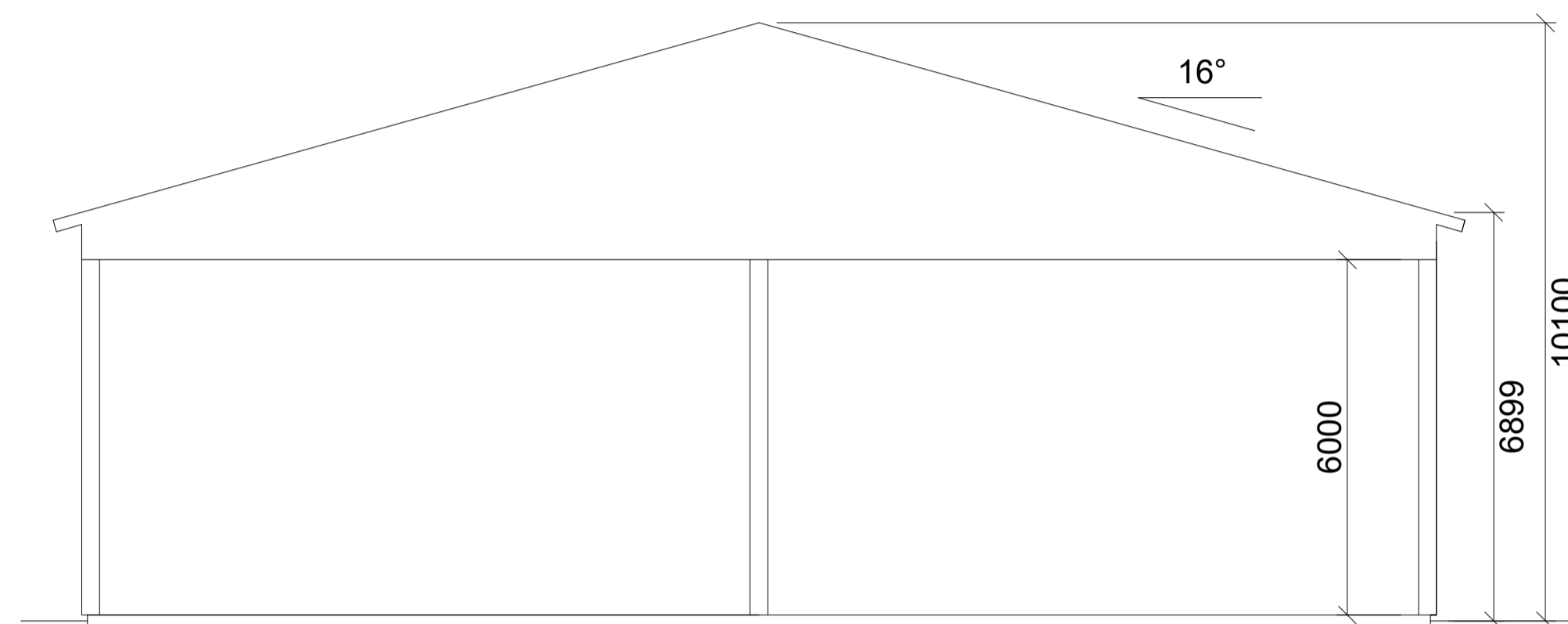
SPECIFIKATION:

FASAD:  
STÅENDE OCH  
LIGGANDE PANEL,  
KULÖR RÖD, VITA  
FODER OCH KNUTAR

TAK: ALUZINK PLÅTTAK



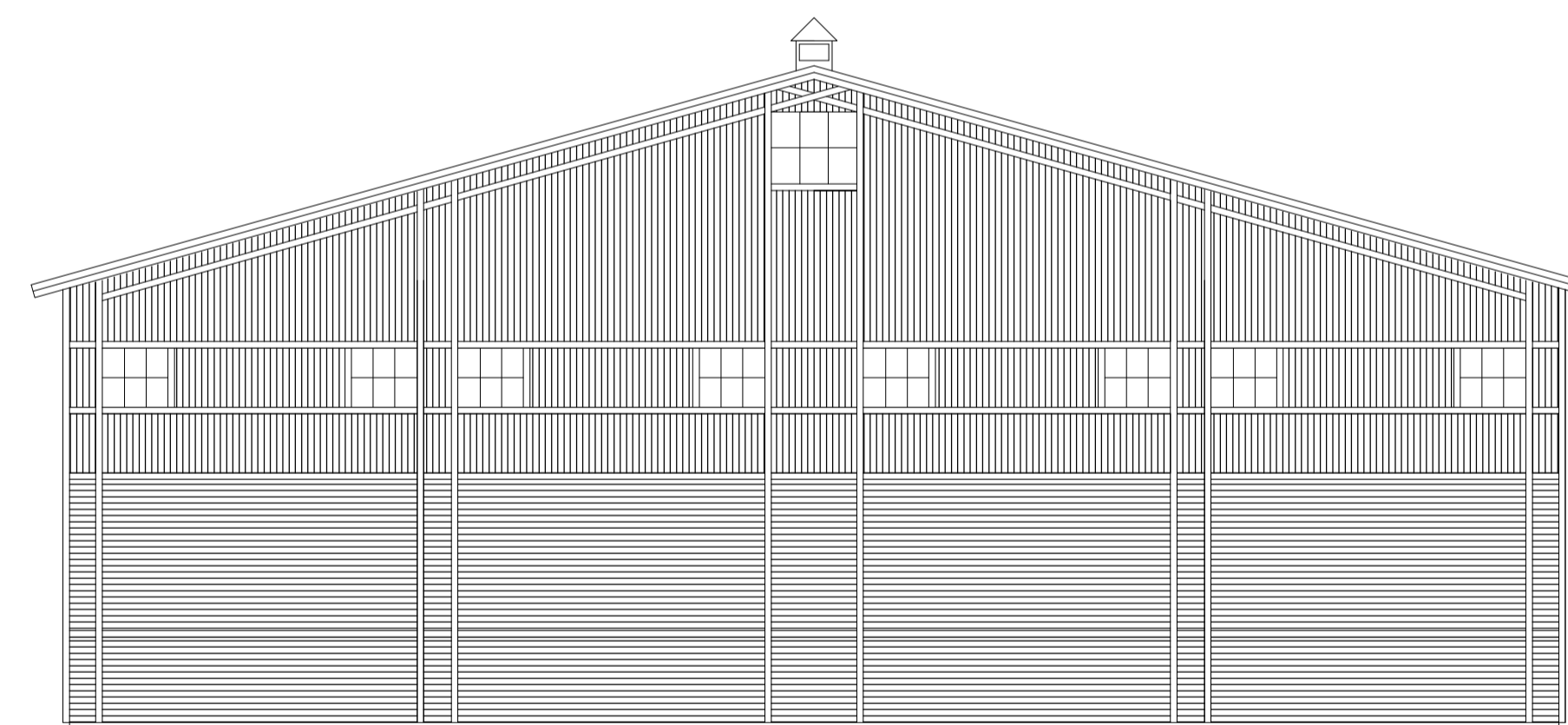
PLAN 1:100



SEKTION A 1:100



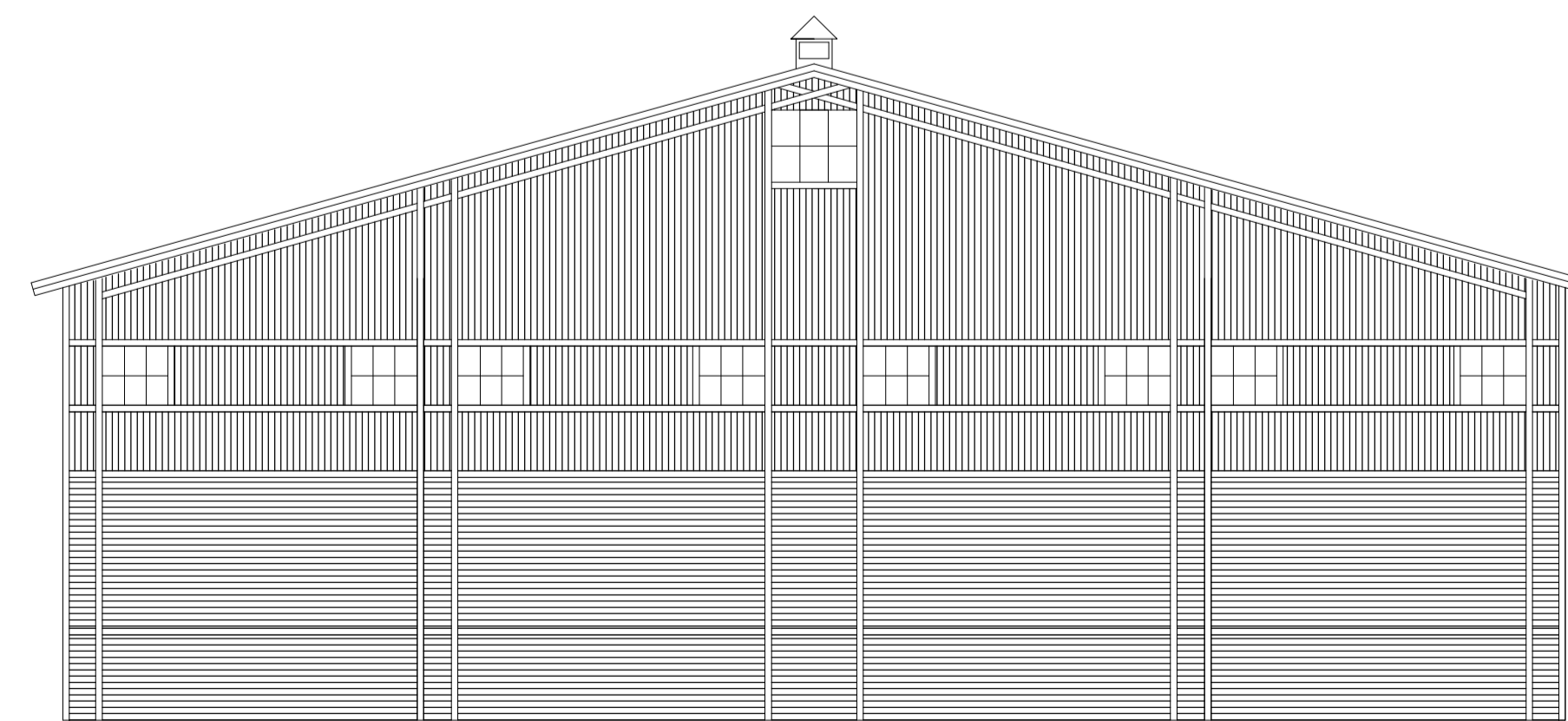
FASAD MOT ÖST



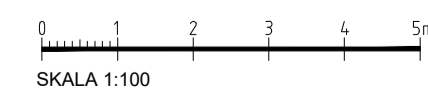
FASAD MOT SÖDER



FASAD MOT VÄST



FASAD MOT NORR



SKALA 1:100

BET	ANT	ÄNDRINGEN AVSER	SIGN	ES	DATUM
<b>BYGGLOVHANDLING</b>					
UMEÅ KOMMUN					
SANDEN 7					
<b>JBR - KONSULT</b>					
BYGG & INSTALLATIONSTEKNIK					
<small>LÄRLINGSGATAN 20, 904 22 UMEÅ</small>					
UPPDRAG NR	RTAD	HANDLÄGGARE			
-	ES	ES			
DATUM	ANSVARIG				
2020-09-14	TOBIAS LJUNGBLAD				
NYBYGGNAD AV KONTORSLOKAL SAMT FÖRRÅD					
PLAN, SEKTION					
SKALA	RTN NR	REV			
1:100	A:06				