

RANCHEN FJÄLLBYPLATÅN

ATTRAKTIVA BOSTADSRÄTTER I DIREKT ANSLUTNING
TILL SÄLENS BÄSTA SKIDÅKNING I STÖTEN



RANCHEN FJÄLLBYPLATÅN

Området Ranchen Fjällplatån är en del av den stora nysatsningen i Stöten med anläggningar nära Scandinavian Mountains Airport som öppnades vintern 2019.

Nordic Hill presenterar BRF Studio Kronoparken 1, 24 st arkitektridade bostadsrättslägenheter med läge intill både de alpina lifarna och längdåkningsspåren. Inflyttning planeras under första kvartalet 2021 med början i februari, perfekt för årets vintersäsong. Lägenheterna kommer att finnas i två storlekar 59 och 67 kvm och hålla en hög standard med modernt uttryck som för tankarna till alpernas chaletter.

Samtliga lägenheter kommer att ha utsikt i flera väderstreck. De större lägenheterna har extra generös takhöjd, två sovrum med plats för dubbelsäng och ett mindre sovrum med plats för två våningssängar, totalt åtta bäddar. Även de mindre lägenheterna har utsikt i flera väderstreck och innehåller ett sovrum med plats för dubbelsäng och ett mindre sovrum med plats för två våningssängar, totalt sex bäddar.

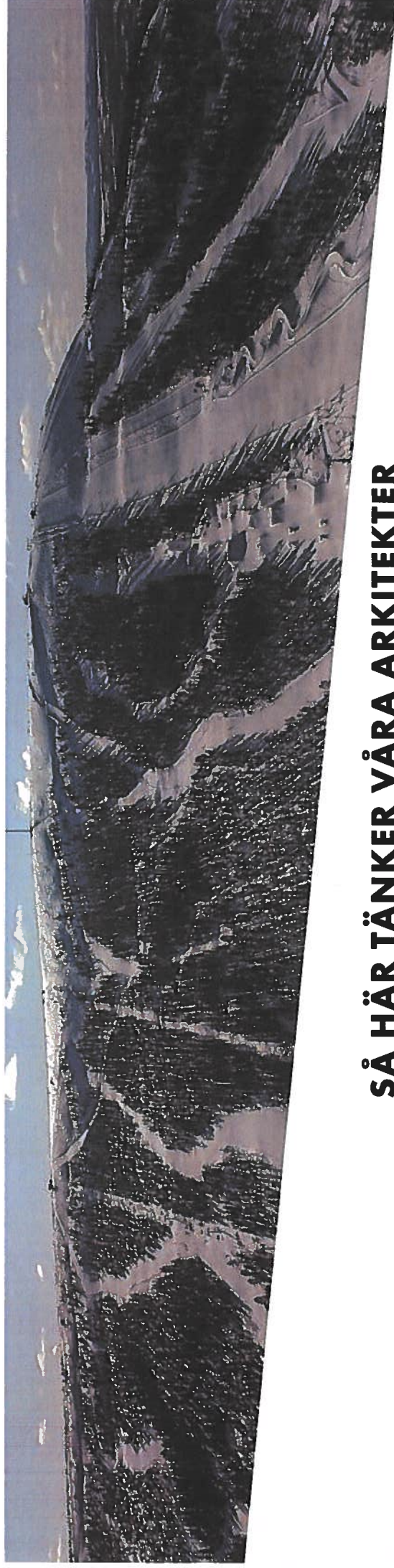
Hallen är utrustad med stengolv, torkskåp, garderober och sittmöjligheter. Det vackra stenbelagda badrummet har dusch och WC med bastu i direkt anslutning. Kök och vardagsrum samsas på hela 29 kvm med gott om plats för sällskapsliv.

I vardagsrummet finns stora fönster med utsikt över både skidområdet och fjällbyn. Där finns även en braskamin, två terrasser/balkonger i västerläge alternativt österläge som erbjuder eftermiddagssol alternativt morgonsol.

Lägenheterna har golvvärme och uppvärmningssystem med frånluftsvärmepump. Parkering av bilar sker i anslutning till husen och varje lägenhet har två utvändiga skidförådr under tak i anslutning till den egna entrén.



**“Gångavstånd till skiduthyrning,
restaurang och afterski”**



SÅ HÄR TÄNKER VÅRA ARKITEKTER

BRF Studio Kronoparken 1 består av 24 st arkitektritade bostadsrättslägenheter fördelade på 6 huskroppar om fyra lägenheter vardera, framtagna av Fritzell/Verstraete Arkitekter. De erbjuder ett boende som tar tillvara på fjällstugans kvalitet i modern tappning. De stora fjällstugorna för tankarna till friid och natur med målet att skapa en fjällspecifik semesterupplevelse.

Stugorna är särskilt anpassade till platsens starka karaktär där de höga skorstenarna sticker ut likt en välkomnande signal och markerar entréerna, medan de stora fönsterpartierna skapar en påtaglig koppling till det omgivande landskapet. Helheten ger ett robust intryck där de sammanhållna huskropparna formar ett stabilt element i den vilda naturen.

Varje lägenhet består av en social och en privat del där samtliga rum erbjuder en specifik upplevelse. Generösa terrasser/balkonger ger skydd i gränslandet mellan inne och ute. Öppna kombinerade vardagsrum/kök skapar stora sällskapsytor och utblickar mot naturen. I kontrast mot de avskilda sovrummen som med sina träklädda väggar genererar en intim atmosfär. Badrummen är stora och funktionella med tvättmöjligheter och tillgång till bastu.

Genom sina materialval förstärks kopplingen till fjällen där mörka träpaneler

i fasad anknyter till de omgivande träden medan den trä- och stenbeklädda interiören genererar lugn och harmoni.

Tack vare en väl genomtänkt planlösning underlättas det praktiska bruket av lägenheterna; skyddade entréer under tak med skidförråd nära tillhands underlättar hanteringen av skidutrustning och bagage, väl tilltagna hallar med möjlighet att torka kläder, sitta ned och hänga upp ytterkläder begränsar vatten och slitage, stora sammanhängande vardagsrum och kök gör det möjligt att umgås i stora sällskap, avskilda sovrum ger möjlighet till avskildhet och en god nattsömn, stora badrum med bastu erbjuder möjlighet att koppla av och njuta efter en dag på fjället.

Kontoret Fritzell/Verstraete Arkitekter grundades 2013 av Therese Fritzell och Simon Verstraete och bedriver idag verksamhet i hela Sverige och i delar av Europa. Projektet sträcker sig från bostäder till interiörer, kontor, hotell, skolor och stadsplanering med målet att bedriva en så bred verksamhet som möjligt. Fritzell/Verstraete Arkitekter tror att god arkitektur handlar om att se möjligheterna i samtliga delar som utgör ett projekt. Att kunna föra dessa delar samman och hitta oanade lösningar, som inte bara förändrar utan även förbättrar sin omgivning. Vi tror även på styrkan i positiva samarbeten med våra kunder, där ambition, engagemang och ett genuint intresse för arkitektur står i centrum.



INTERIÖR

Bostadsrätterna består av två lägenhetstyper: En mindre på 59 kvm och en större på 67 kvm. De båda lägenhetstyper är utformade i samma höga standard med vitoljad plywood och vitoljat ekgolvsom ger ett ljukt och varmt intryck med en stark koppling till den skandinaviska fjällvärlden.

Fönster från golv till tak i det stora vardagsrummet med kök låter naturen bli en del av boendet. Fönsternas placering ger vyer både mot skidområdet och fjällbyn utan insyn från grannar. I direkt anslutning finns två terrasser/balkonger i två riktningar med morgon eller eftermiddagssol. Köket är stort och utöver spis, ugn, kyl och frys finns en stor köksö att samlas kring för en afterski med familjen. I vardagsrummet finns en braskamin att samlas runt samt plats för en större soffgrupp.

Sovrummen erbjuder plats för dubbelsäng såväl som våningssängar med maximalt sex till åtta bäddar beroende på lägenhetstyp med möjlighet till förvaring i form av garderob eller klädhängare. De större lägenheterna erbjuder dessutom sovrums med extra takhöjd för en lyxig känsla. Sovrummen blickar ut såväl mot skidområde som fjällby med en fönstersättning som skyddar mot insyn.

Det stora badrummet är försett med stenbeläggning som är slitstark och vacker. Det är utrustat med dusch, WC, handfat och tillhörande förvaring med direkt anslutning till bastu.

Hallen ligger i direkt anslutning till en av de två terrasserna/balkongerna. Den är väl tilltagen och utrustad med torkskåp, garderober och sittmöjligheter. Terrasserna/balkongerna är försedda med tak och erbjuder en bekväm entré skyddat från snö med plats för bagage med möjlighet att ställa skidutrustningen i ett av de två skidförråden.





MATERIALVAL

ENTRÉ/HALL

Golv, entré
Vägg
Tak
Övrigt

Mörkgrå stenbeläggning (eller liknande)
Vitljud plywoodpanel
Vitljud plywoodpanel
Torkskåp, garderober klädda i vitljud plywoodpanel

BADRUM

Golv
Väggar
Tak

Mörkgrå stenbeläggning (eller liknande)
Mörkgrå stenbeläggning (eller liknande)
Målat

Spiegel
Dusch
Hängare

Spiegel med belysning och rakuttag
Duschväggar glas (eller liknande)
Rosfria/kromade hängare

Toapappershållare
Värmepumpsskåp

Rosfria/kromad toapappershållare

Tvättställ
Tvättställsblandare
Kommod
Toalettstol

Mörkgrått målat
Standard/vit
Standard/krom
Standard/vit
Standard/vit

BASTU

Golv
Väggar
Tak
Övrigt

Mörkgrå stenbeläggning (eller liknande)
Bastupanel / trä
Bastupanel / trä
Bastuaggregat / rostfri och bastulavav / trä

SOVRUM

Golv
Vägg
Tak
Övrigt

Vitljud ekgolv
Vitljud plywoodpanel
Vitljud plywoodpanel
Garderobsdörr / vitljud plywoodpanel

VARDAGSRUM

Golv
Vägg
Tak
Braskamin

Vitljud ekgolv
Vitljud plywoodpanel
Vitljud plywoodpanel
Fristående braskamin svart (eller liknande)

KÖK

Golv
Vägg
Tak
Stänkskydd
Diskmaskin
Spis
Ugn
Kyl/Frys
Kombinerad kyl/frys
Köksfläkt
Sköpsnickerier
Skåpluckor

Vitljud ekgolv
Vitljud plywoodpanel
Vitljud plywoodpanel
Rosfiri
Standard
Inbyggnadsugn
Rosfiri
Inbyggd klädd i vitljud plywoodpanel
Rosfiri
Standard
Klädda i vitljud plywoodpanel
Vitljud mjukstängande plywoodluckor med push-beslag. Utdragslådor i bänkskåp.
Rosfiri

Bänkskiva

LOFT

Golv
Vägg
Tak
Övrigt

Vitljud ekgolv
Vitljud plywoodpanel
Vitljud plywoodpanel
Glastäcke utan lister alternativt helläckande vägg i plywoodpanel

GENERELLT

Fönster
Lägenhetsdörr
Innredning

Svartlackerade pvc alt. trä
Falusvart trädörr
Skjutdörrar i vitljud plywood, försänkt handtag

Foder
Fönsterbänkar
Fasad
Yttertak
Trapp

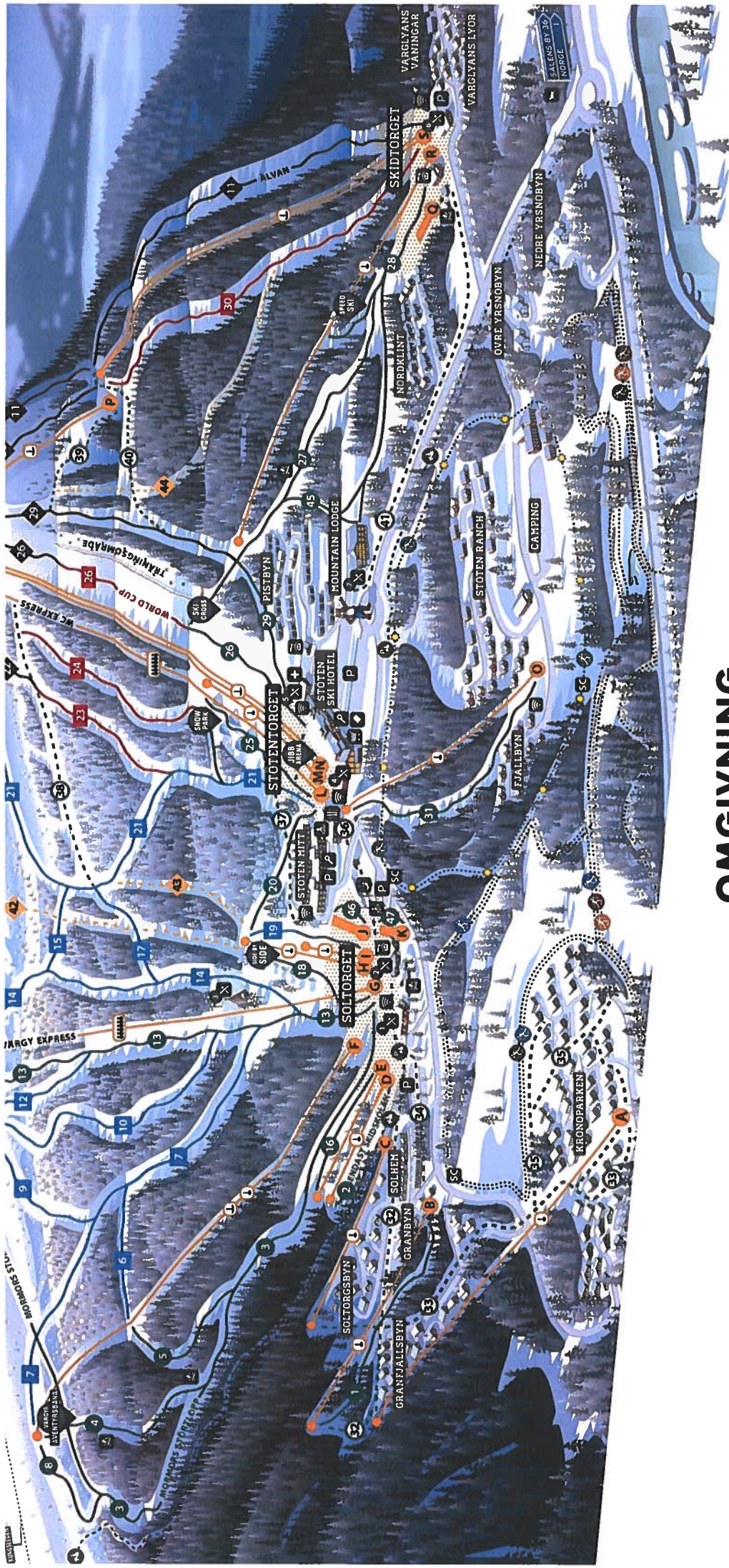
Inbyggda (icke synliga)
Vitljud plywood
Falusvart träpanel
Svart papp alt. trä

Värme
Värme
TV

Trapphus svartlackerad metall
Frånluftsvärmepump
Vattenburen golvvärme på plan 0 och 1
Bostadsrättsinnehavaren tecknar själv avtal för önskat utbud

Skidförråd

Varje lägenhet har två egna skidförråd i anslutning till respektive trapphus och balkong/terrass



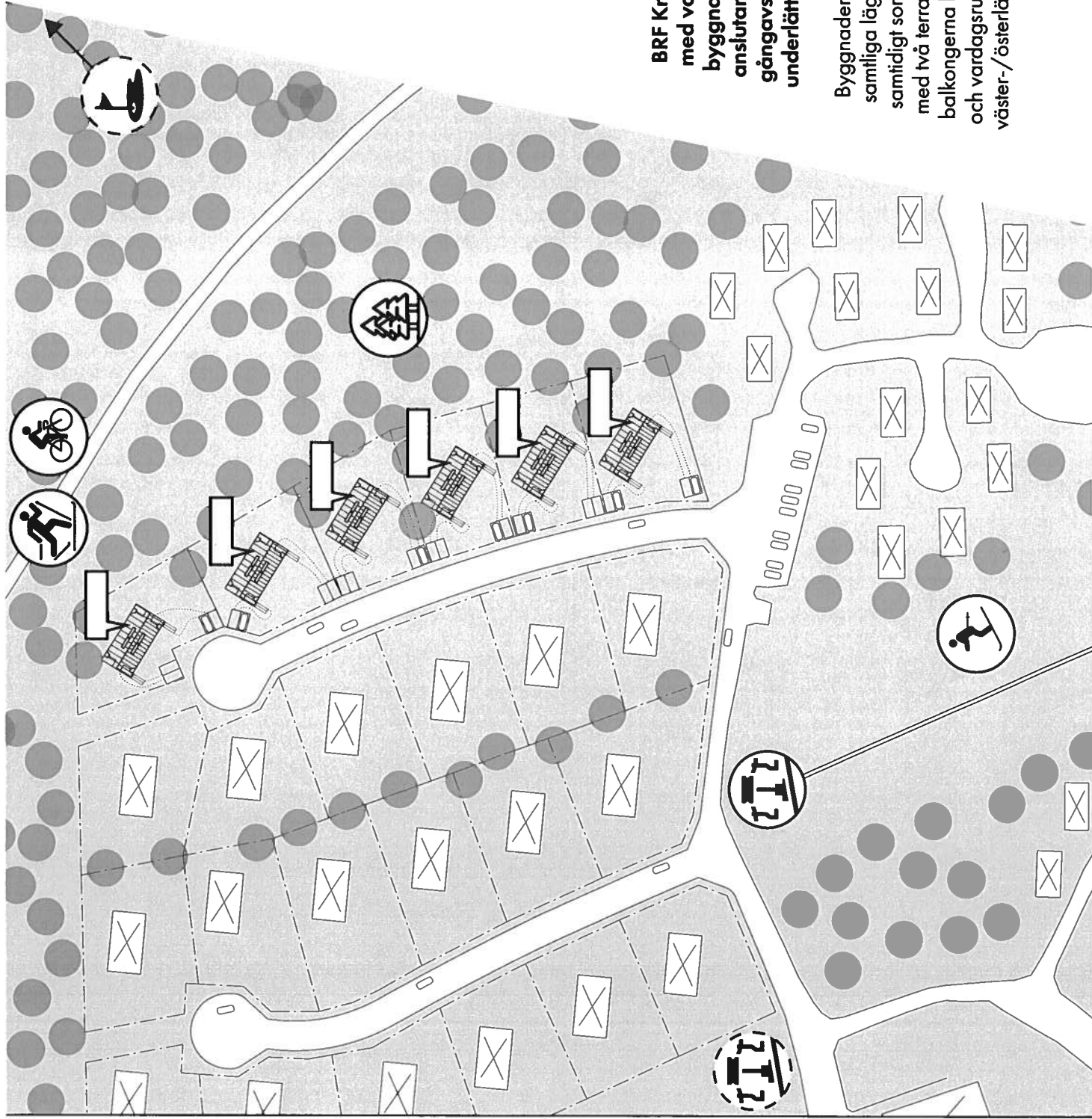
OMGIVNING

BRF Studio Kronoparken 1, belägen i Ranchen Fjällbyplatåns nordöstra hörn, utgör en del av nysatsningen Fjällbyplatån innefattande lifanläggningar och bostadsrätter med direkt anslutning till Stötens skidsystem och fjällby.

De 24 arkitektridade bostadsrättslägenheterna har en unik placering med ett fåtal grannar i väster. Bostadsrätterna omges dessutom av ett naturområde i norr

och öster vilket bland annat kommer att innefatta ny golfbana, motionspar och kopplas till Giro di Stöten (85 km cykling). I väster angränsar en mindre lokalgata för framkomst till lägenheterna samt anslutande parkering och den nya liften som leder direkt till Stötens skidsystem. I söder gränsar området mot ytterligare en lift som leder till det närliggande Stöten fjällby. Området nås enkelt via flyg till Scandinavian Mountains Airport endast 19 km från Ranchen Fjällplatån.

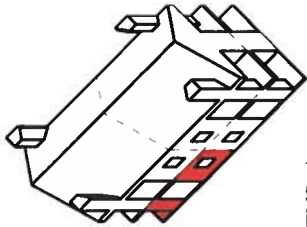




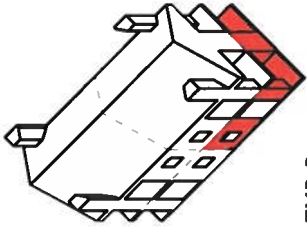
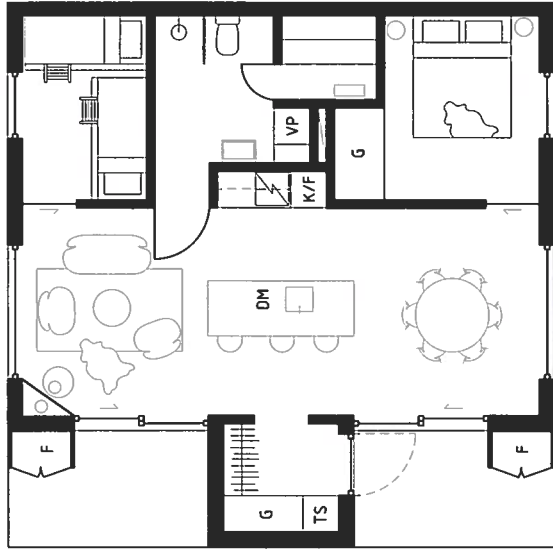
SITUATIONSPLAN

BRF Kronoparken 1 utgörs av sex huskroppar med vardera fyra lägenheter. De arkitektridade byggnaderna försörjs av en lokalgata i väster med anslutande parkering. Parkeringen ligger på kort gångavstånd från samtliga bostadsrätter för att underlätta transport av bagage och skottning av vägar.

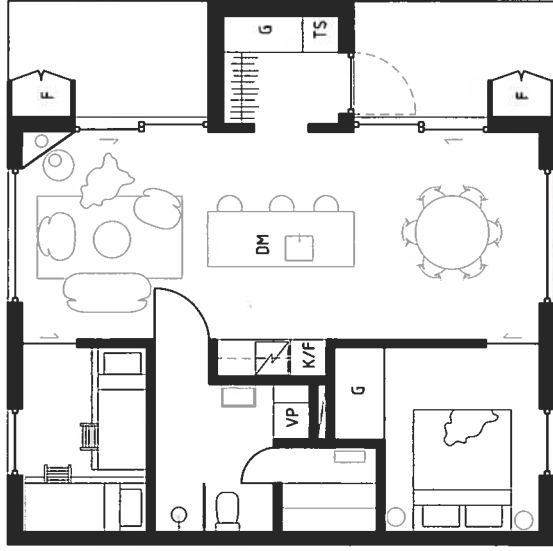
Byggnaderna är sinnrikt lätt vridna mot sydväst för att ge samtliga lägenheter utsikt över Sjötens skidsystem och fjällby samtidigt som insyn undviks. Byggnadernas kortsidor är försedda med två terrasser/balkonger per bostadsrätt. Terrasserna/balkongerna ligger i direkt anslutning till lägenheternas entréer och vardagsrum och är försedda med tak. Samtliga lägenheter har väster-/österläge med morgon- eller eftermiddagssol.



TYP A



TYP B



LÄGENHETER TYP A/B

Lägenheter av typ A och B är 59 kvm med symmetriska planlösningarna rymmer upp till sex bäddar. Sällskapsutrymmet med vardagsrum och kök har en central placering med generösa ytor för att göra vistelsen trivsamt, medan hallen har separerat och försetts med mycket förvaring för att underlätta hantering av sportutrustning och undvika att snö och smuts sprider sig in i lägenheten.

Sovrummen är medvetet placerade i lägenhetens två ändar för att skapa avskildhet för vila. Köket är väl tilltaget och har fått en central position där köksön både kan nyttjas för matlagning och som bar. Köksön fungerar även som rumsavdelare i det kombinerade kök och vardagsrummet med plats för en soffgrupp på ena sidan och matplats på den andra sidan.

Lägenheterna har två sovrum, varav ett större sovrum med plats för dubbelsäng

och garderob och ett mindre sovrum med plats för två våningssängar, en generös hall med torkskåp, garderober och sittmöjligheter, ett kombinerat stort kök/ vardagsrum med sju köksenheter: diskho, spis, ugn, kombinerad kyl och frys, köksö, plats för soffgrupp och matbord samt en braskamin, ett badrum med handfat samt tillhörande förvaring, toalett, dusch och värmepump, en bastu med stithällor och bastuaggregat.

Två terrasser försedda med tak och varsitt skidförråd. Lägenheter av typ A har terrasser i västerläge som erbjuder eftermiddags- och kvällssol. Lägenheter av typ B har terrasser i österläge som erbjuder morgonsol.

Lägenheterna är försedda med fönster från golv till tak i vardagsrum och kök med utsikt i tre riktningar. Interiören är modern och håller hög standard.

LÄGENHETER TYP C/D

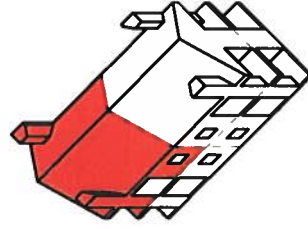
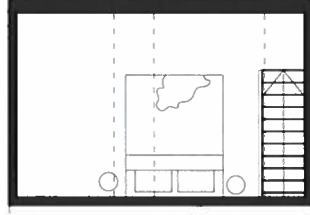
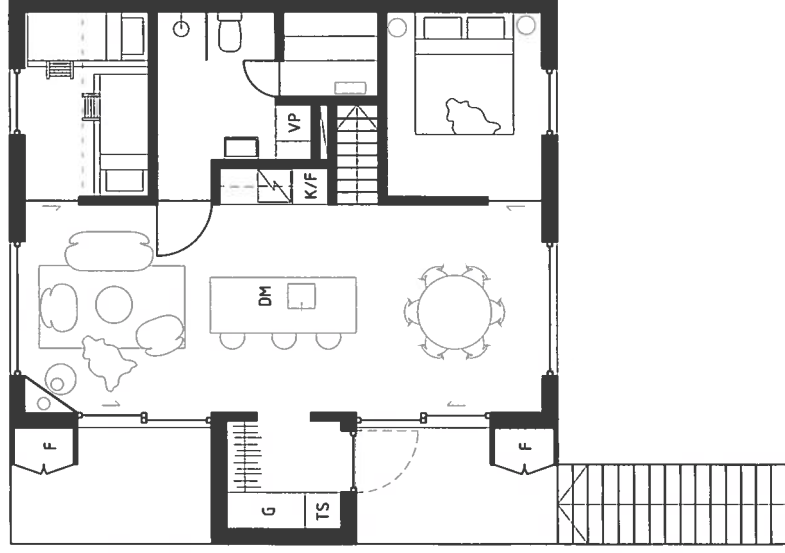
Lägenheterna av typ C och D är 67 kvm med symmetriska planlösningar och sovloft, generös takhöjd som rymmer upp till åtta bäddar. Sällskapsutrymmet med vardagsrum och kök har en central placering med generösa ytor för att göra vistelsen trivsamt, medan hallen har separerat och försett med mycket förvaring för att underlätta hantering av sportutrustning och undvika att snö och smuts sprider sig in i lägenheten.

Sovrummen är medvetet placerade i lägenhetens två ändar för att skapa avskildhet för vila. Köket är väl tilltaget och har fått en central position där köksön både kan nyttjas för matlagning och som bar.

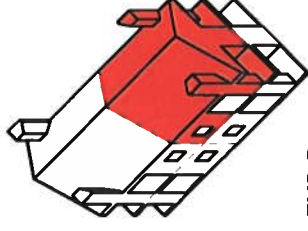
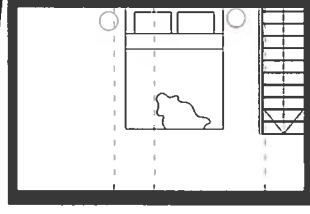
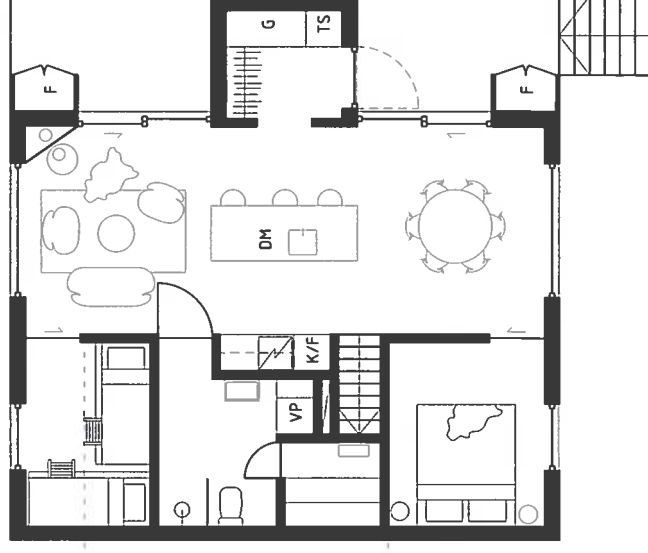
Köksön fungerar även som rumsavdelare i det kombinerade kök och vardagsrummet med plats för en soffgrupp på ena sidan och matplats på den andra sidan.

Lägenheterna har tre sovrum, varav ett större sovrum med högt i tak och plats för dubbelsäng och klädhängare, ett mindre sovrum med plats för två våningssängar samt ett loft öppet till nock med plats för dubbelsäng, en generös hall med torkskåp, garderober och sittmöjligheter, ett kombinerat stort kök/ vardagsrum med sju köksenheter: diskho, spis, ugn, kombinerad kyl och frys, köksö, plats för soffgrupp och matbord samt en braskamin, ett badrum med handfat samt tillhörande förvaring, toalett, dusch och värmepump, en bastu med sithällar och bastuaggregat.

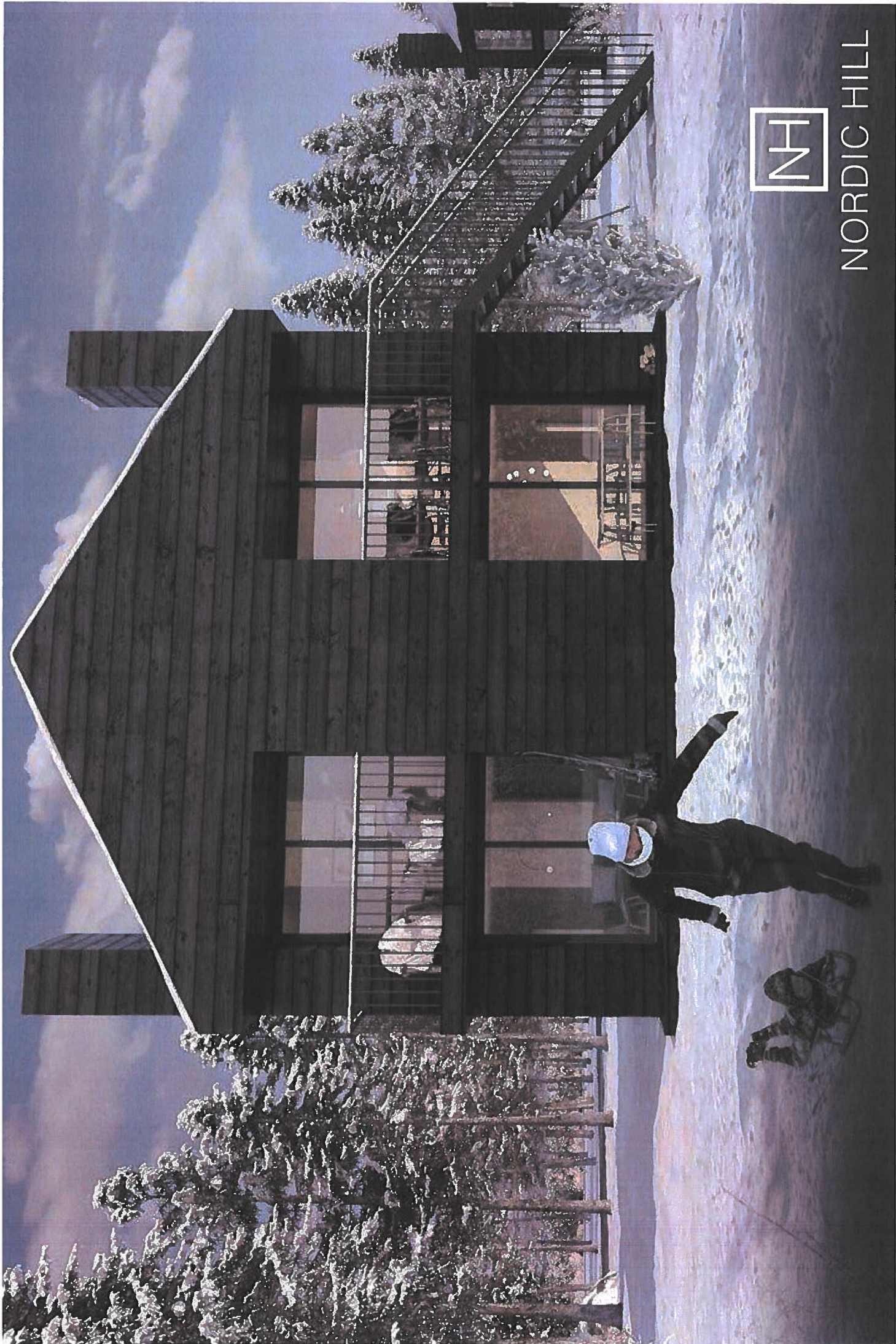
Två balkonger försedda med tak och varsitt skidförråd. Lägenheter av typ C har balkonger i västerläge som erbjuder eftermiddags- och kvällssol medan lägenheter av typ D har balkonger i österläge som erbjuder morgonsol.



TYP C



TYP D



NORDIC HILL