

LANTMÄTERIET



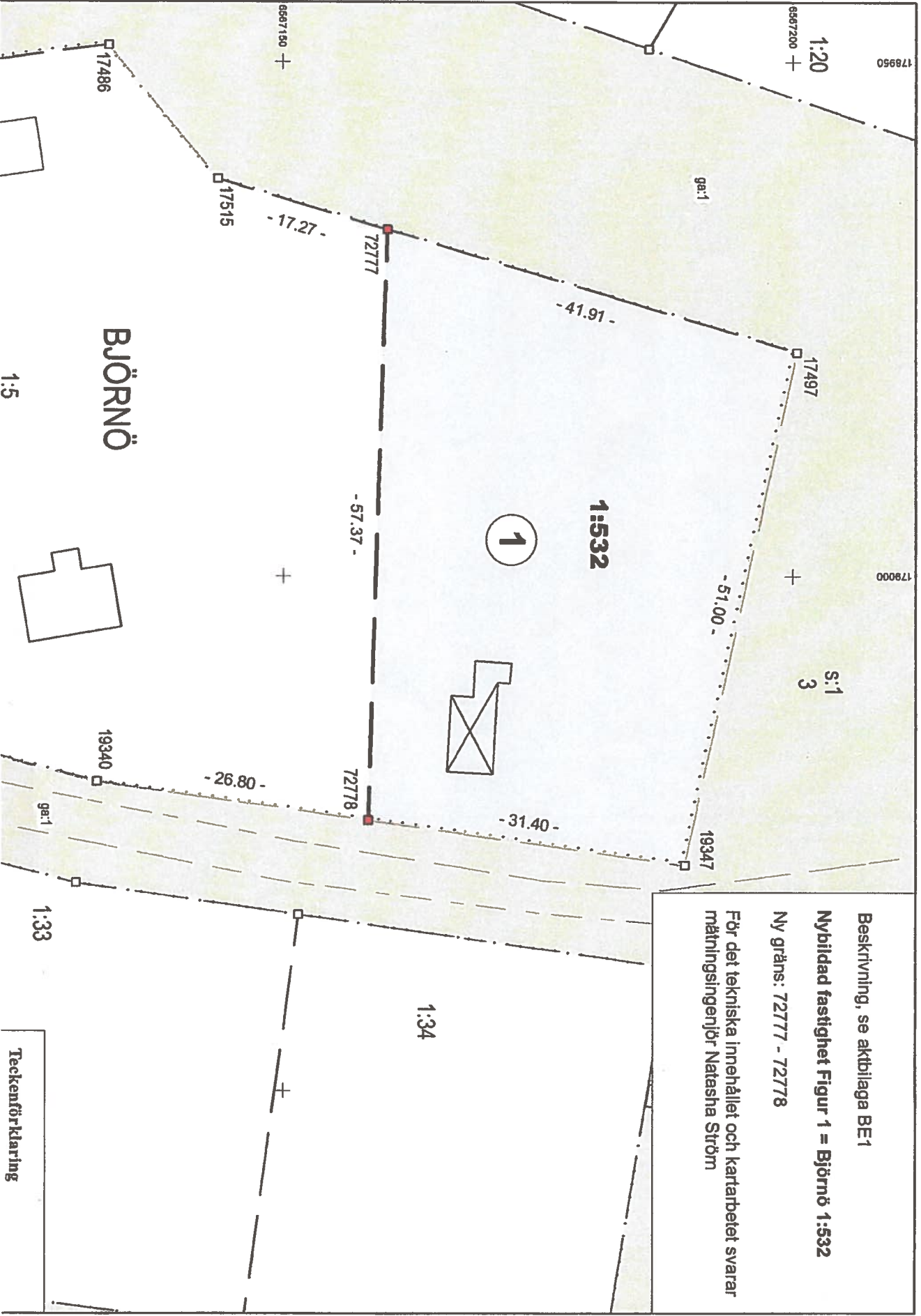
A3S

Beskrivning, se aktbilaga BE1

Nybildad fastighet Figur 1 = Björnö 1:532

Ny gräns: 72777 - 72778

För det tekniska innehållet och kartarbetet svarar
mättningsingenjör Natasha Ström



BJÖRNÖ

1

1:532

s:1
3

1:34

1:33

1:5

Teckenförklaring