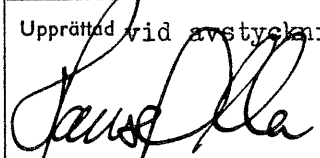
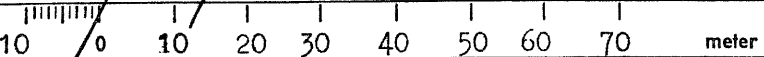


KARTA		Org. enhet	AC 6	Dnr	168/65
över ett område å		Upprättad vid avstyckning år 1968 av:			
LÖVBERG 1 ⁹		 (Hans Ojla) lantmätare.			
Sökort	Kommun				
Vilhelmina köping					
Län	Skala				
Västerbottens	1: 1000	meter			

Beskrivning

Beteckning å kartan	Areal hektar	R N: r
ägostag m m		

§ 203. År 1969 den 14 mars fastställdes denna avstyckning av överlantmätaren i Västerbottens län, betyggar Umeå i länets lantmäterikontor som ovan Torsten Sander

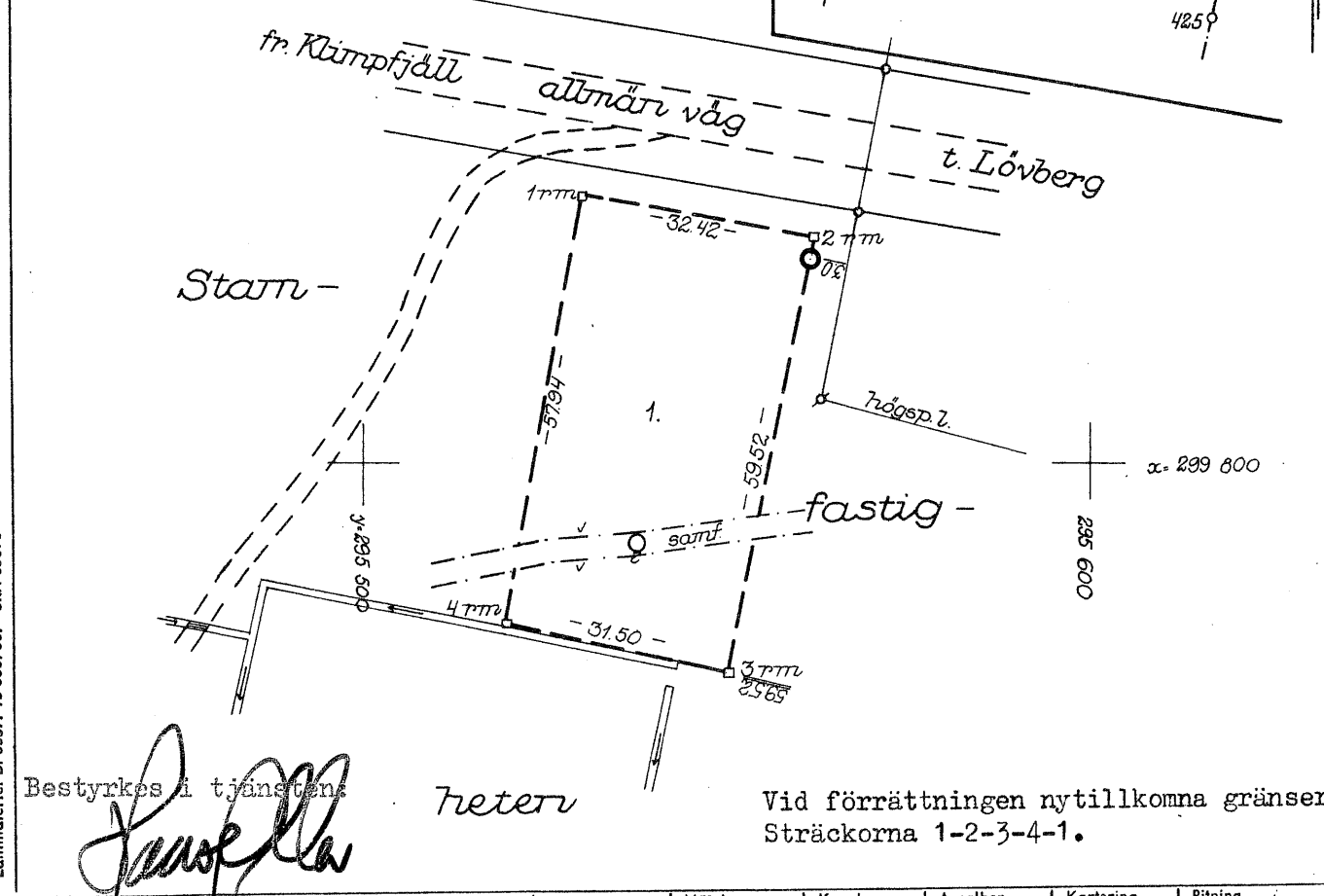
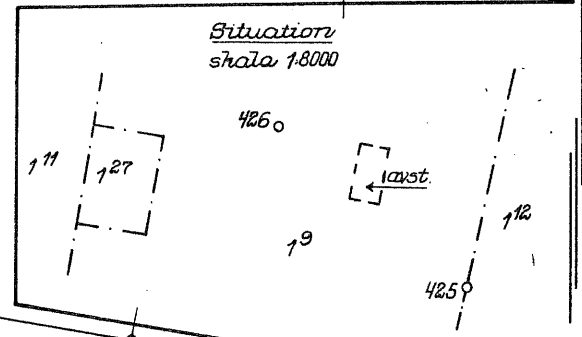
1. avrösningsjord 0,1780 ha 1³⁵

Med det avstyckade området följer dels delaktighet med 1 % av stamfastighetens ursprungliga andel i Lövbergs bys samfällda vattenområden och fiske, dels rätt att över stamfastigheten anlägga och begagna erforderlig utfartsväg, dels rätt att över stamfastigheten framdraga ledningar för vatten och avlopp, el och telefon samt rätt att anlägga vattentäkt på stamfastigheten och dels rätt att begagna båtplats med gångväg till densamma på stamfastigheten vid stranden av Kultsjön, ävensom rätt att begagna den

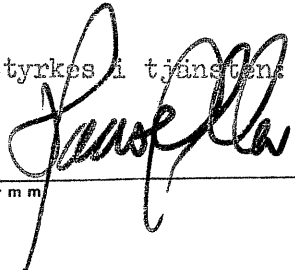
Koordinatförteckning. genom området gående samfällda vägen.

Nr	x	y
1	935.56	529.95
2	930.39	561.96
3	871.98	550.49
4	878.55	519.70

Mätningen ansluten till Kultsjöns dämningssområde.



Bestyrkes i tjänsten



reteru

Vid förrättningen nyttillkomna gränser: Sträckorna 1-2-3-4-1.

Lantmäteriet BI 0337.15 000.66. SRA 65698