

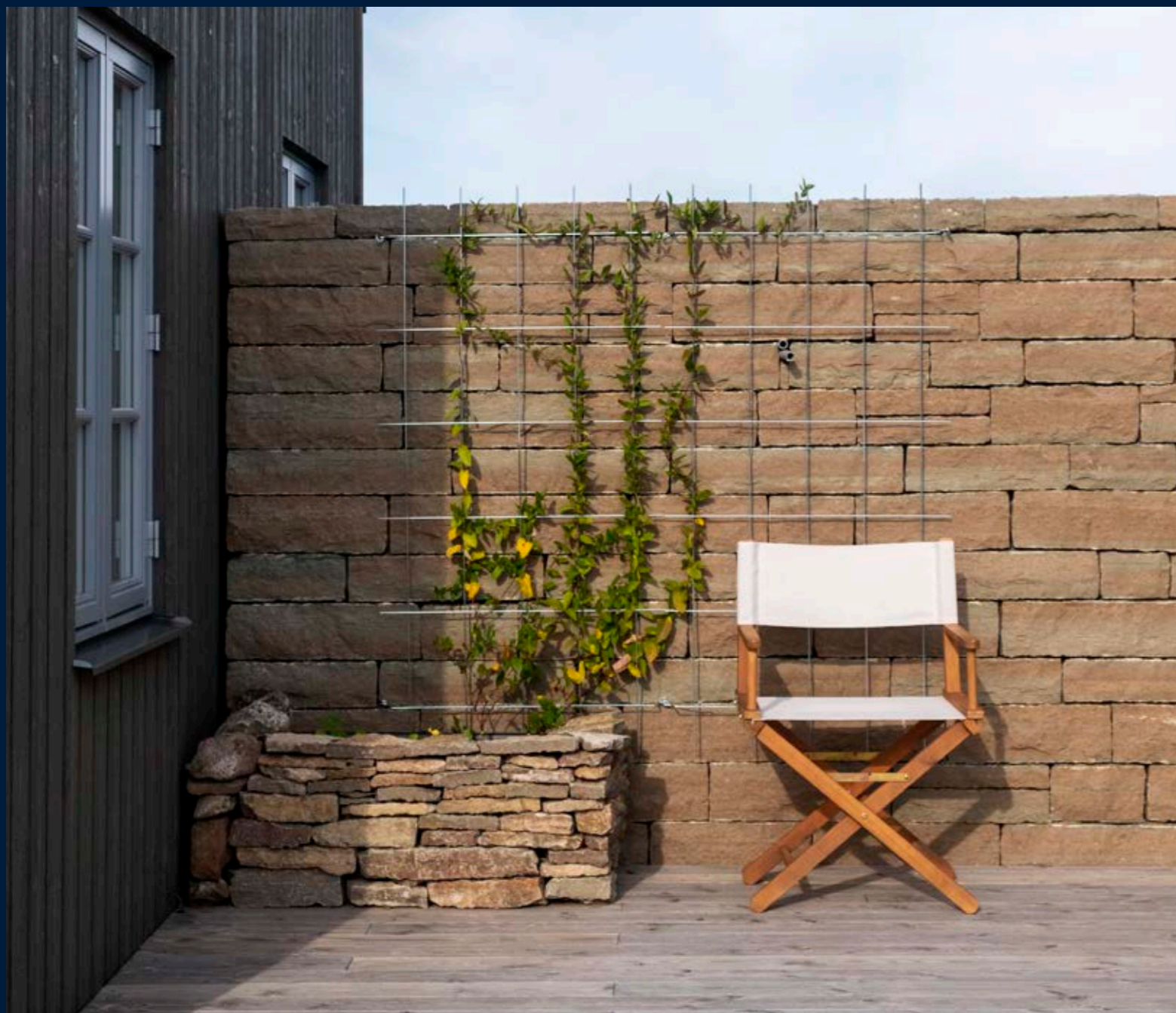
Innehåll

Småländsk husbyggartradition.....	8	35 arkitektridade husmodeller, översikt.....	40
Bygga hus med Landsbrovillan.....	12	Husmodeller med boarea 55-110 kvm.....	42
Börja med att lära känna platsen.....	16	Husmodeller med boarea 118-141 kvm.....	76
Drömhuset blev verklighet på det öländska alvaret.....	18	Husmodeller med boarea 148-275 kvm.....	102
Alla hus är unika!.....	28	INSPIRATION: Det goda livet på landet.....	138
Huset där naturen har fått komma nära inpå.....	30	INSPIRATION: Stilrent & samtida vid stranden.....	142





Se mer av vår nya husmodell Torekov på sid 82-83.



Drömboende 365 dagar om året

Har du hittat stället där du vill leva livet?
En plats med utsikt, sjöläge, goda grannar eller en oslagbar
närhet till staden, jobbet eller golfbanan?

Vi på Landsbrovillan gör ingen skillnad mellan permanentboende
och fritidshus. När vi bygger ditt hus får du ett vackert och gediget hem
med alla bekvämligheter. Och bäst av allt är att vi gör det med utgångs-
punkt i platsen och dess möjligheter, efter just dina idéer och önskemål.
Till oss kan du komma med dina drömmar nedskrivna på ett papper,
så hjälper vi dig att skapa ett unikt och personligt hem.

Du kan också låta dig inspireras av våra egna arkitektritade husmodeller,
som enkelt kan anpassas efter dina förutsättningar.

Välkommen hem till Landsbrovillan!



LANDSBROVILLAN –
**Småländsk
husbygggartradition**

Landsbrovillan är familjeföretaget med generationers erfarenheter av husbyggande. Vi har ett stort sortiment av standardhus som spänner över hela spektrat. Allt ifrån de mindre fritidshusen till de riktigt stora villorna. Vi har i denna katalogen valt att visa dessa blandat, då vi själva inte gör någon skillnad på våra fritidshus och villor. Det är för oss självklart att ett nytt hus ska ha samma bekväma standard och kvalitet, varje dag, året runt. Vi bygger helt enkelt vackra hus för olika ändamål.>

.....> **Vi är kända för vår lyhördhet** och vår förmåga att kombinera personlig service med professionalism. Hos oss möts du av ett genuint engagemang och får raka besked genom hela processen. Vi gör vårt yttersta för att skapa ett unikt boende efter dina önskemål men lovar heller aldrig något som vi inte kan hålla. Som de smålänningar vi är, har vi alltid fötterna på jorden samtidigt som vi älskar att få vara med och skapa smarta lösningar och förverkliga visioner.

Vår tillverkning finns i småländska Landsbro som är en ort med mångårig husbyggartradition. Det innebär att vi har erfarna och skickliga snickare som verkligen kan bygga hus, och som lägger ner sin själ i varje detalj. Våra hus kännetecknas av rejäla regler, väl tilltagen isolering och estetisk känsla. I våra trakter finns också många av Sveriges mest välrenommerade tillverkare av fönster, dörrar och andra material vilket gör att vi kan erbjuda dig stor valfrihet och genomgående hög kvalitet.

Många säger att det är lättare att påverka hos oss. Det beror på att vi har både inställningen och produktionen som krävs. Vi tycker att det är självklart att du ska kunna förverkliga ditt drömboende utan kompromisser. I vår flexibla produktion kan vi lösa det mesta, och behöver inte tvinga in dig i mallar och moduler som bestämts av någon annan.

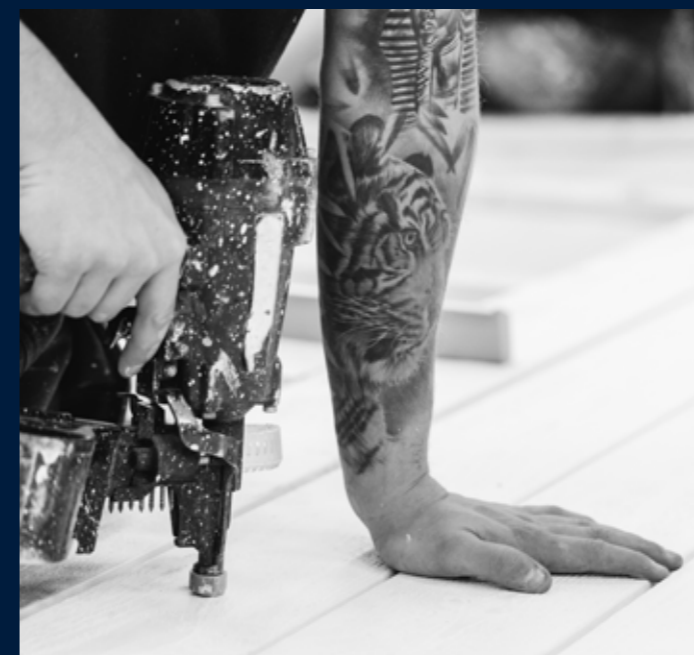


Våra duktiga säljare ger dig en personlig kontakt som tar ansvar för just ditt hus, hela vägen. Vi vill att du ska känna dig trygg i ditt beslut och kunna njuta av att planera och låta uppföra ett alldeles eget hus. Vi behandlar ditt hus som en individ och det byggs av hantverksskickliga snickare i vår ljusa och rymliga fabrik. Vi jobbar bara med kvalitetsmaterial – helst från lokala, småländska leverantörer som är lika petnoga som vi – och allt förvaras torrt och fint under tak.

Välkommen till oss!
/Familjen Lundgren



Vi tycker att det är självklart att du ska kunna förverkliga ditt drömboende utan kompromisser.



Så här går det till att bygga hus med oss på Landsbrovillan

Att bygga hus är en spännande process och för oss på Landsbrovillan är det en självklarhet att varje byggnation måste få vara unik och anpassad efter kundens förutsättningar och önskemål.

Vi har alla olika bakgrunder, behov och erfarenheter och oavsett hur det ser ut för just dig kan du känna dig trygg med att vi gör vårt yttersta för att hitta lösningar så att det blir så bra som möjligt. Den ambitionen genomsyrar hela vårt arbetssätt och allt vi gör.

Med det sagt vill vi alltså förtydliga att du inte ska tveka – har du egna förslag eller önskemål får du mer än gärna framföra dem. De allra flesta leveranser vi gör är nämligen helt anpassade utefter våra kunders önskemål, både när det gäller omfattning och utformning. Med andra ord är kundanpassningar standard för oss.

Historiskt sett har vi främst sålt och levererat stommonterade hus med en medskickad materialleverans där kunden själv, eller tillsammans med lokal entreprenör, tagit vid och färdigställt huset. Detta är fortfarande vårt huvudkoncept, men på flera orter har vi väl utarbetade kontakter och representanter som kan vara behjälpliga med större del av färdigställandet. Kontakta oss gärna så går vi igenom vad som är möjligt på din ort.

I vår katalog finner du 35 olika hus som vi hoppas väcker din inspiration. Vi tycker givetvis själva att dessa standardmodeller är lite extra bra, men det är sällan vi levererar ett hus som är precis enligt någon av våra standardmodeller. Oftast blir det en kombination av olika lösningar plockade från flera olika modeller eller helt utefter kundens egna förslag. Detta för att det ska stämma överens med dina behov och önskemål men också med tomtens unika förutsättningar.

Läs gärna mer om hur huset kan behöva anpassas efter tomtens på sidan 16, där arkitekten Bernt går igenom de viktigaste sakerna att ta hänsyn till, eller uppslaget på sidan 28-29 där husdesignern Anny visar hur det enkelt är möjligt att anpassa utformningen efter dina behov.



Från första kontakt till färdigt hus

1

Första kontakt

Den första kontakten med oss sker vanligtvis via mejl eller telefon men ni är självklart välkomna till oss i Landsbro för att träffa oss på plats. Tillsammans går vi igenom dina funderingar, önskemål och förutsättningar.

2

Lär känna tomten

En viktig startpunkt som har en betydande roll för ditt hus är att lära känna tomten och dess förutsättningar. Läs mer om Arkitektens tankar och om vad du ska tänka på när det gäller tomten på sidan 16.

4

Avtal

När vi har landat i hur huset ska se ut samt vilken leveransomfattning det ska vara tar vi fram ett avtalsförslag som sedan ligger till grund för vårt fortsatta arbete.

3

Skisser och kostnadsförslag

Tillsammans med dig som kund tar vi fram ett förslag på ett hus utifrån våra standardmodeller eller helt anpassat efter dina behov och tomtens förutsättningar.

När vi har landat i ett hus som stämmer överens med dina önskemål tar vi fram ett kundanpassat kostnadsförslag.

Läs mer om vad du kan tänka på när du väljer husmodell på sidan 28.

5

Bygglovsansökan

Efter signerat avtal hjälper vi till med att ta fram de handlingar som krävs för er bygglovsansökan.

6

Avrop

Efter beviljat bygglov har vi en slutlig genomgång där vi går igenom leveransomfattningen och säkerställer att allt blir som ni har tänkt er. Ert hus läggs in i vår produktionsplanering och vi tar gemensamt fram en preliminär leveransvecka.

7

Vi bygger ditt hus

Nu sätter produktionen igång och ditt drömhus tar form!

9

Färdigställande

Huset färdigställs på plats utav dig eller av lokala hantverkare.

8

Husleverans

Vi levererar och stommonterar ditt hus. I samband med detta skickar vi med den materialleverans som vi tidigare har kommit överens om.



ARKITEKTENS TANKAR

Börja med att lära känna platsen

I samarbete med välkända arkitekten Bernt Gustavzon har vi tagit fram villor och fritidshus i samtida stil. Här delar Bernt med sig av några tankar och goda råd på vägen till ditt drömhus.

VILLA ELLER FRITIDSHUS?

Förr var "sommarstugan" ett enklare hus med lägre standard. Ett hus som man ofta byggde själv och bodde i under sommaren. Sedan fick vi mer fritid och sommarstugan blev istället ett fritidshus. Med fritidshuset höjdes kraven på standard och isolering samtidigt som kommunerna i många fall ordnade vatten och avlopp även till fritidsområdena. I dag vill vi helt enkelt ha en bekväm fritid med kök, bad och tvätt som fungerar precis lika bra som hemma i huset eller lägenheten. Allt fler funderar också på att bosätta sig i sitt fritidshus efter pensioneringen för att kunna leva en mer avslappnad tillvaro i en skön miljö.

Landsbrovillan har tagit till sig vår förändrade syn på boendet och tillverkar hus med hög standard vad gäller isolering, fönster och kvalitet på material. Generösa planlösningar som ger utrymme för bra kök med kyl, frys, ugn, micro och diskmaskin är förstås en självklarhet liksom tvättstuga och kompletta badrum med dusch, wc, tvättställskommod. Modern teknik för vatten och uppvärmning kan installeras efter önskemål. Så egentligen är frågan kanske inte längre huruvida du ska bygga en villa eller ett fritidshus – utan hur stort hus som du vill och kan bygga på din drömtomt.

VAD BÖR MAN TÄNKA PÅ?

När du ska köpa en tomt bör du naturligtvis kolla upp alla bestämmelser som gäller för just den tomten. Det kan vara byggyta (husets utvändiga yta), typ av hus, husets maxhöjd och taklutning, husets stil och fasad, gränser till grannar och andra viktiga detaljer. Det här är viktiga saker att veta om, så att du säkert kan bygga ditt drömhus och slipper att kompromissa.

NÄR DU HAR KÖPT TOMTEN

Börja med att lära känna din tomt och hur den förändras över dagen. Var på tomten finns den bästa utsikten och vilka rum vill du ska vara vända åt det hållet? Upplev var solmöjligheterna finns och var terrasser och uteplatser kan placeras. Fundera också på om du vill ha en uteplats under tak eller kanske ett uterum. Var passar det att placera förråd och eventuellt garage? Ta gärna hjälp från oss på Landsbrovillan med att placera ut huset rätt på tomten med hänsyn till de olika väderstrecken.

PLANLÖSNINGEN

Sedan börjar den spännande resan med att hitta ett hus som passar dig och tomten. Låt dig inspireras av olika hustyper och lek med olika anpassningar – spegelvänd eller ändra och lägg till på det sättet som passar dig. Självklart kan du också skissa på ett eget förslag för din plats och dina förutsättningar. Vi hjälper dig med skisser och idéer!

Lycka till!

Bernt Gustavzon, arkitekt

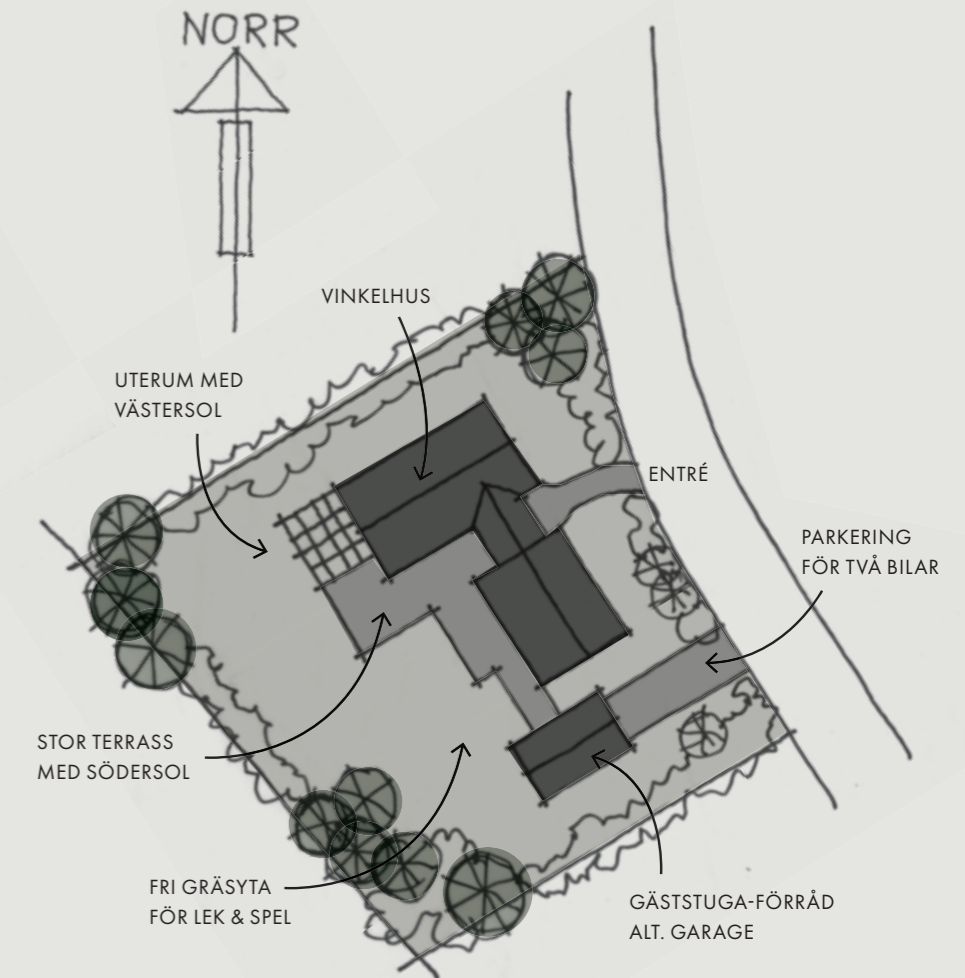


Anpassa entrén

Här ser du ett exempel på en planlösning för en tomt med entré mot nordost. Men har du en tomt med entré och uteplats mot sydost så kan du i detta hus flytta entrédörren till gårdssidan och få uteplatser med sol samt entré att fungera bra.

Ta vara på solen

Skissen visar exempel på tomt med söder-västerläge på trädgårdssidan. Har du istället en tomt med söder-västerläge mot gatan får du välja ett hus med entré på samma sida som du placerar uteplats och terrasser.



DRÖMHUSET BLEV VERKLIGHET PÅ DET ÖLÄNDSKA ALVARET

Ett drömhushus kan vara en blandning av många fantastiska saker: En öländsk gård, en skånelänga, en gammal skolbyggnad, en sydspansk lantgård och ett hus på norra Själland. Så beskriver Malin sitt hus som hon byggt med Landsbrovillan. Ett hus som i dag går att finna på soliga och härliga Öland.

För Malin och hennes familj började byggresan med att de såg en bild av ett Landsbrovillan-hus i en annons. De reagerade då eftersom det hade likheter med just ett sådant hus som de drömt om att bygga.

– Vi visste tidigt att vi ville bygga ett hus i vinkel och med två större huskroppar men vi hade svårt att hitta existerande husmodeller som var i linje med det vi tänkte oss, säger Malin och fortsätter:

– Men när vi fick beskedet att Landsbrovillan bygger just kundritade hus kände vi att det här passar oss perfekt! Dessutom tilltalades vi av tanken att det är ett småländskt familjeföretag med lång erfarenhet av husbygge, men också av den lokala förankringen här på Öland och de redan etablerade relationerna med lokala byggbolag.

Malin och familjen hade sedan länge en bild av hur de ville att huset skulle se ut



och tillsammans med en arkitekt hade de tagit fram en ritning redan innan de kom till oss på Landsbrovillan. Tillsammans gjordes flera anpassningar av ritningarna:

- Ja, därefter följde en fas med mycket kontakt oss emellan, säger Malin.

Alla detaljer gällande huset diskuterades: fasadens utformning, lister, dörrfoder, placering av förrådsbyggnad, färgval och typ av färg för fasaden bland mycket annat.

- En strålande vårdag i mitten av april 2019 kom huskropparna lastade på två långtradare och på bara en dag stod de på plats. Det var en överklig känsla, berättar Malin.

I dag har de bott i sitt hem i dryga två år.

- **Huset är precis** som vi drömt om och som vi började planera redan för tio år sedan - om inte bättre! Det är en obeskrivlig känsla att få vara med och utforma sitt hem från första rittaget och i alla detaljer. Även om huset bara är två år så känns det som det har stått här för alltid.

Själva huset beskriver Malin som en blandning av allt hon tycker om, men med en modern standard som underlättar och förenklar livet i det.

- Huset innehåller detaljer från många olika byggstilar och platser som vi älskar. Men fördelarna med att bygga med ny, modern teknik är att det blir en annan standard än i ett gammalt hus. Det är stabilt och tätt, håller sig svalt under varma dagar och varmt under vintrarna.

Malin beskriver också hur huset, enligt henne, passar helt perfekt ihop med platsen som det ligger på.

- Platsen och det här huset hänger helt klart ihop. Vårt hus är utformat för att skapa en insynsskyddad innergård och de långa huskropparna, murarna, förråden och så småningom gästhusets placering är anpassat till tomten och naturen, för att kunna stänga ute insyn och vind, förklarar hon.

Tomten i sig består av alvarsmark med traditionell öländsk alvarsväxtlighet. Något som gör att somrarna i huset blir magiska:

- På sommarhalvåret blickar vi ut över den angränsande marken åt söder där korna går och betar.

Att bygga hus med Landsbrovillan har haft många fördelar, enligt Malin.

- Framför allt känslan av att allt går att lösa men givetvis också det trevliga bemötandet. Kontakten har verkligen varit positiv och lösningsinriktad hela tiden.

Till andra som också drömmer om att bygga hus har hon ett par råd och lärdomar från sin egen byggresa:

- Leta efter en plats du kommer att trivas på och utforma ett hus som utgår från platsen och de behov du har. Tänk långsiktigt och ompröva dina idéer många gånger! Man blir lätt blind inför alternativa lösningar, säger Malin och tillägger:

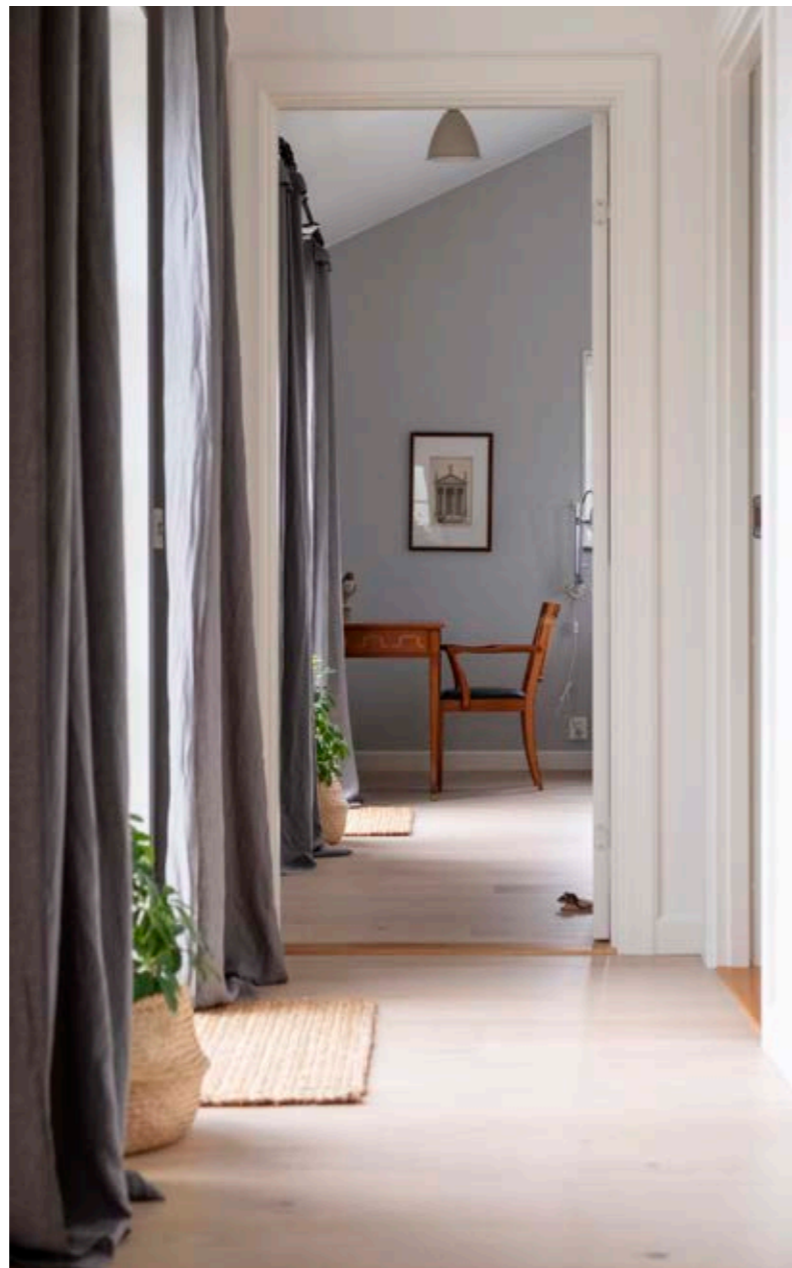
- Lägg krutet på de delar av huset som är bestående och svåra att byta ut. Satsa på rejäla fönster, dörrar och handtag - det sätter präglet på hela huset. Men viktigast av allt: Våga bygg!





Leta efter en plats du kommer att trivas på och utforma ett hus som utgår från platsen och de behov du har.







När vi fick beskedet att Landsbrovillan bygger just kundritade hus kände vi att det här passar oss perfekt!



Alla hus är unika!

Hur många rum ska rymmas i huset? Och hur ska de förhålla sig till varandra? Ska det vara ett enplanshus eller ett tvåplanshus? Hur ska huset och trädgården flätas samman på bästa sätt?

OLIKA KRAV OCH LIVSSTILAR

Frågorna när man står i startgroparna för att bygga sitt alldeles egna hus brukar vara många, och att hitta rätt hus är därför inte alltid helt lätt. Vi har alla olika krav på hur ett hus ska se ut, både rent estetiskt och funktionsmässigt. Vi har olika förutsättningar och livsstilar som gör att varje hem måste få vara unikt. I den här katalogen hittar du 35 husmodeller att inspireras av – alla med väl genomtänkta planlösningar och vackra fasader.

KOM GÄRNA MED EGNA IDÉER

Om du skulle känna att du inte riktigt hittar det du söker vill vi inte att du ska känna dig låst med våra standardmodeller. För att få till en planlösning som passar just din familj så kan man ibland behöva anpassa ett kataloghus. Ibland kan det kanske räcka att spegelvända en planlösning för att den ska stämma med tomtens förutsättningar men ibland behöver vi både ändra och lägga till för att landa rätt. Kom gärna med egna förslag! Vi är lyhörda och ser gärna att våra kunder kommer med egna idéer. Kanske behöver vi skapa plats för den där möbeln som ni precis har köpt, komplettera med fönster för att komma åt utsikten eller förlänga huset för att få in ett extra sovrum. Att flytta köket, lägga till en



vinkel eller ta ner en vägg kan skapa ett helt annat hem. Se nästa sida för att få tips på hur du med små förändringar kan anpassa vårt kataloghus Ljunganäs.

TÄNK LÅNGSIKTIGT

Vi vill att ditt hem ska hålla över tid och att rummen kan få nya användningsområden i takt med att vardagen förändras. Se över möjligheten att kunna lägga till ett extra barnrum, eller chansen att ta ner en vägg för att få större sociala ytor.

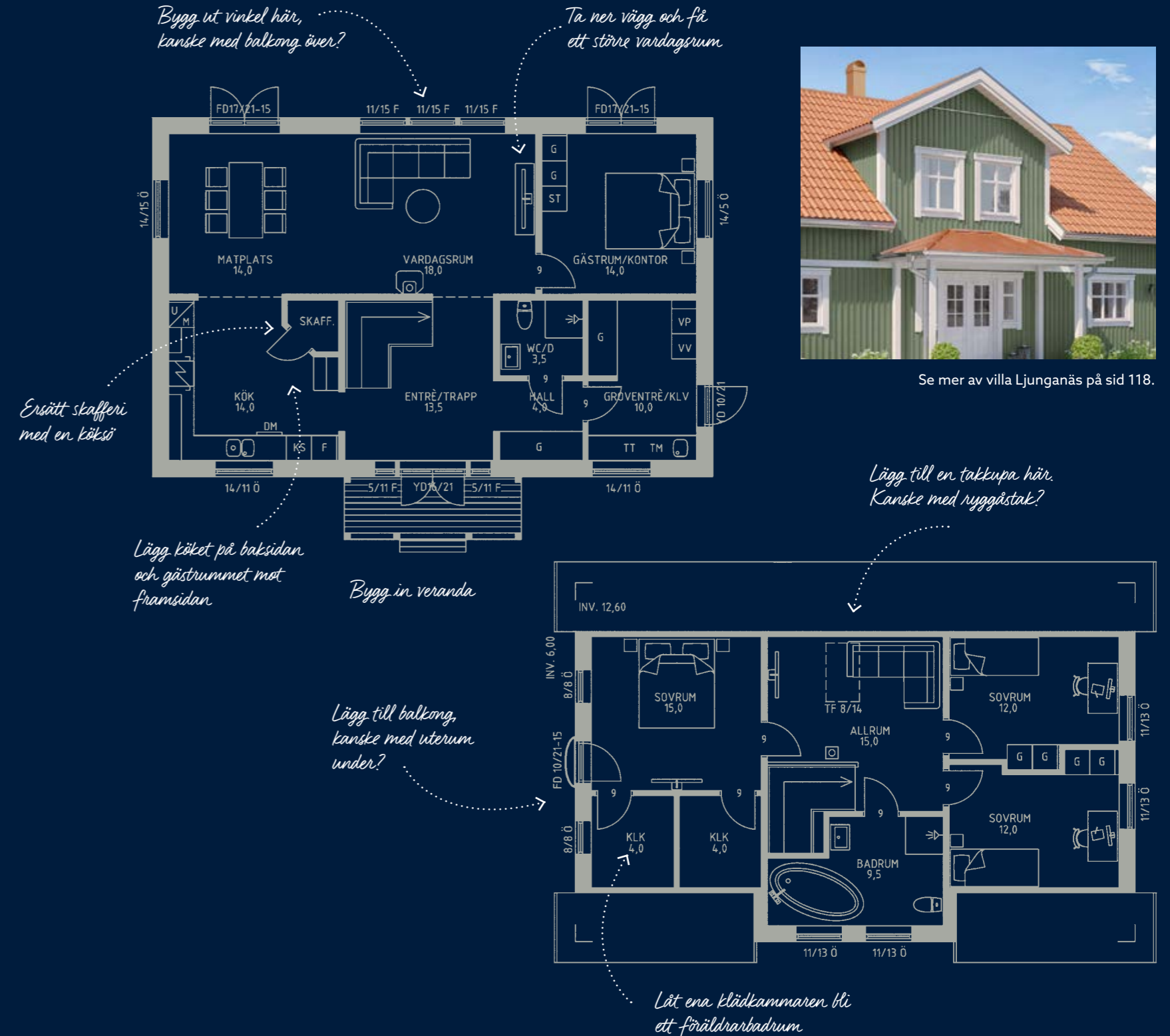
Det allra viktigaste för oss är att du landar i ett hus som stämmer med dina specifika önskemål och behov – och just detta vill vi hjälpa dig med!

Lycka till!

Anny Lagerqvist, husdesigner



Vi finns här för att hjälpa dig att anpassa huset efter såväl tomtens förutsättningar som just dina behov.



Se mer av villa Ljunganäs på sid 118.

HUSET DÄR NATUREN HAR FÅTT KOMMA NÄRA INPÅ

Ett hem som andas lugn och ro, där gränsen mellan inomhusmiljö och natur har suddats ut. Det är vad som bäst beskriver huset som Marie och hennes man har byggt med Landsbrovillan – om man bara ska beskriva det med en mening vill säga. Det finns mycket mer att säga om huset som går att hitta på det småländska höglandet, idylliskt precis vid sjön och med skogen inpå knuten. Ett hem och en plats där Marie och maken i dag finner det lugn som de drömde om att få.

Att det blev just Landsbrovillan som skulle bygga Marie och makens nya hem var det egentligen aldrig några tvivel kring, berättar Marie.

– Vi har känt till företaget i väldigt många år, min syster har också byggt med Landsbrovillan. Och så visste vi att det är ett husföretag som inte bara bygger kataloghus utan anpassar efter tomten, säger Marie och fortsätter:

– Vi kände nämligen att det inte gick att sätta ett kataloghus på vår tomt. Och så ville vi göra så mycket som möjligt själva eftersom vi tycker

det är både roligt och stimulerande. Vi visste detta, att det går att anpassa vad man vill ha hjälp med samt vad man vill göra själv hos Landsbrovillan, så det passade helt enkelt oss väldigt bra.

Men om vi ska backa tillbaka lite grann – till idéstadiet då Marie och hennes man började fantisera om att bygga hus – då hade de en relativt klar bild av vad de var ute efter, åtminstone hade de det var och en för sig. Marie berättar nämligen att hon och maken inte riktigt hade samma bild i huvudet till en början.

– Vi gjorde ett par ritningar själva men det slutade med att jag och maken inte alls var överens, skrattar Marie.

Men den oenigheten försvann dock när Landsbrovillan kom in i bilden, tillägger hon:

– Vi stämde träff på tomten, kollade solläget och andra detaljer. Arkitekten var väldigt lyhörd och hade en del synpunkter på hur man kunde göra det bättre, och vi lyssnade på det. Efter cirka två veckor fick vi en ritning, ………→



ett förslag – och det blev precis som vi ville ha det, fast bättre!

För Marie och hennes man var tomten och läget det allra viktigaste. Att få bo vid en sjö i kombination med närheten till skog och natur, var något som båda drömde om. Tomten de fann – som huset numera står på – var dock ganska utmanande att bygga hus på:

– Ja, den är både smal och så är det mycket berg. Den sluttar även en hel del. Så det krävdes verkligen att huset anpassades efter tomten och det lyckades Landsbrovillan jättebra med.

Huset blev klart i maj 2019 och nu har de alltså bott ett par år i sitt hus. I dag beskriver Marie hemmet som den plats där hon finner lugnet och där hon bara får vara.

– Jag känner mig oerhört harmonisk här hemma. Vi har det verkligen underbart.

När Marie får frågan om hur hon, med sina ord, skulle beskriva sitt hem mer i detalj svarar hon:

– För oss var det viktigt att ha en öppen

planlösning, vi är bara två personer här hemma eftersom barnen är utflugna. Så jag skulle säga att det är just öppet men också luftigt. Vi ville även att man skulle kunna se sjön från alla rum och så ville vi skapa känslan av att man är i naturen, fast ändå hemma. Att gränsen där emellan suddas ut lite grann.

Att få förverkliga sin husdröm med Landsbrovillan var en spännande och rolig resa, berättar Marie och minns tillbaka:

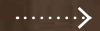
– Vi är verkligen så nöjda. Företaget var så tillmötesgående och lyhörda för vad vi ville. Och väldigt flexibla, det är deras signum skulle jag vilja säga. Så kontakten oss sinsemellan var verkligen bara positiv, under hela resan.

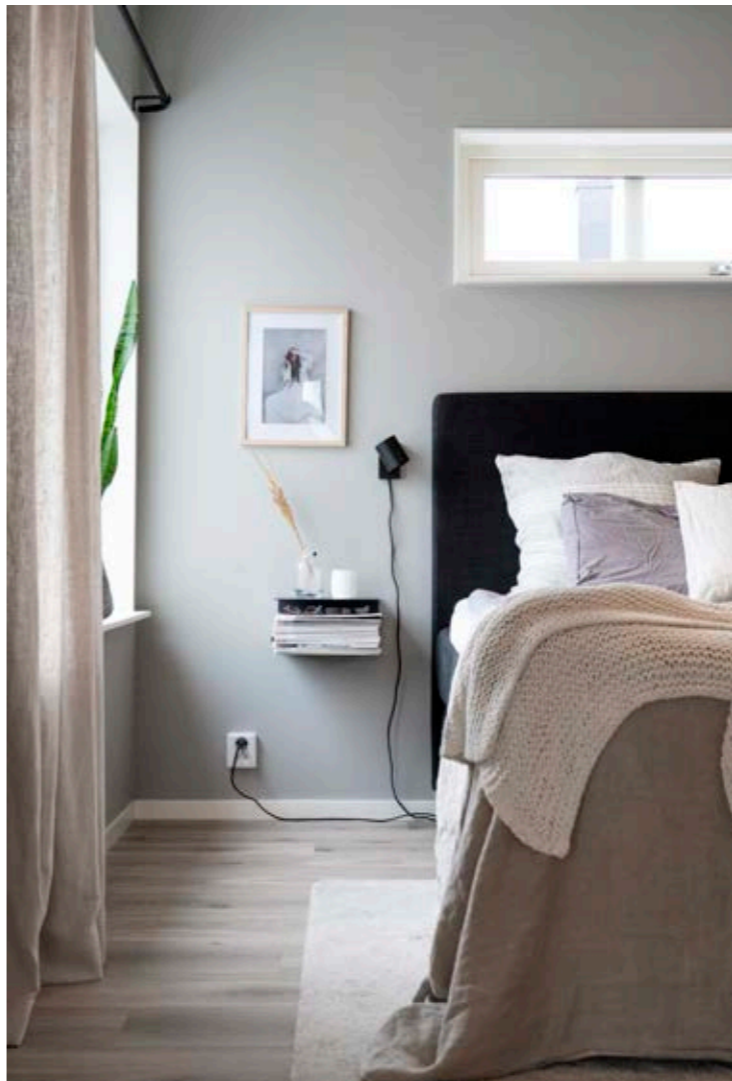
Känslan av att ha skapat sitt hem själv, från grunden, är häftig, poängterar Marie:

– Det är ju kombinationen av att man har haft en egen tanke, en idé och att man sedan har fått hjälp att förverkliga den. Jag och min man har gjort det här tillsammans – det är en väldigt häftig känsla!



Arkitekten var väldigt lyhörd och hade en del synpunkter på hur man kunde göra det bättre.





»» Det krävdes verkligen att huset anpassades efter tomten och det lyckades Landsbrovillan jättebra med.







▼ Boarea 55-110 kvm



KIVIK SID 44



VINGA SID 46



DJUPVIK SID 48



STURKÖ SID 50



HASSLÖ SID 52



MOLLÖSUND SID 54



SANDVIK SID 56



FALSTERBO SID 58



SOLHAMN SID 60



EKUDDEN SID 62



BERGVIK SID 64



SOLVIKEN SID 66



VISINGSÖ SID 70



BÅSTAD SID 72



FJÄLLBACKA SID 74

▼ Boarea 118-142 kvm



MÖLLE SID 78



KLIPPUDDEN SID 80



TOREKOV SID 82



TYLÖSAND SID 84



NORRSKÅR SID 86



FRÖSAKULL SID 90



ÅHUS SID 92



ÖREGRUND SID 94



MÅSESKÅR SID 98



APELVIKEN SID 100

▼ Boarea 148-275 kvm



BOLMEN SID 104



HAVSBRIS SID 106



VÅSTERVIK SID 110



UTSIKTEN SID 114



LJUNGANÅS SID 118



VINDÖ SID 122



NORRGÅRDEN SID 126



VINDSKÅR SID 128



ÖSTERLEN SID 130



SÖDERGÅRDEN SID 134

35

arkitektritade husmodeller att inspireras av

I den här katalogen hittar du 35 husmodeller att inspireras av inför ditt framtida hem. Allt från de mindre fritidshusen till större villor med plats för hela familjen. Låt dig också inspireras av olika stilar, både modernt och avskalat med plåttak men också klassiskt med spröjsade fönster. Hos oss har du alla möjligheter att själv komma med egna idéer, vi hjälper dig gärna med att skapa ett personligt hem för just din tomt och familj.





Husmodeller med boarea **55-110 kvm**

Planlösningar visas i skala 1:100
(1 cm = 1 meter i verkligheten)
BOA, Boarea = invändig yta
BYA, Byggyta = utvändig yta
VV=Villavägg
FH=Fritidshusvägg

Modeller mellan 55 och 110 kvm har vi valt att redovisa med två olika ytterväggar. Dels vår kraftiga villavägg och dels en mer traditionell yttervägg som vi ofta använder till fritidshus där byggrätten som regel är mer begränsad. Rådfråga gärna våra säljare om fördelar och nackdelar med respektive konstruktion.

Bilder kan innehålla tillval.

Vinga med gäststuga



Vinga är ett mysigt hus med två sovrum. Rymligt kök/allrum och ett bra kök i vinkel samt praktisk wc/dusch/klädvard. Fungerar året om och för ett eventuellt framtida pensionärsboende. Vill du ha extra rymd kan du välja ryggåstak i hela huset. Här visar vi hur du kan bygga en gäststuga för barn och vänner. Med ett plank mellan kan du skapa en fin uteplats. Tänk på att göra plats för gäststugan på tomten – för byggnation nu eller i framtiden.

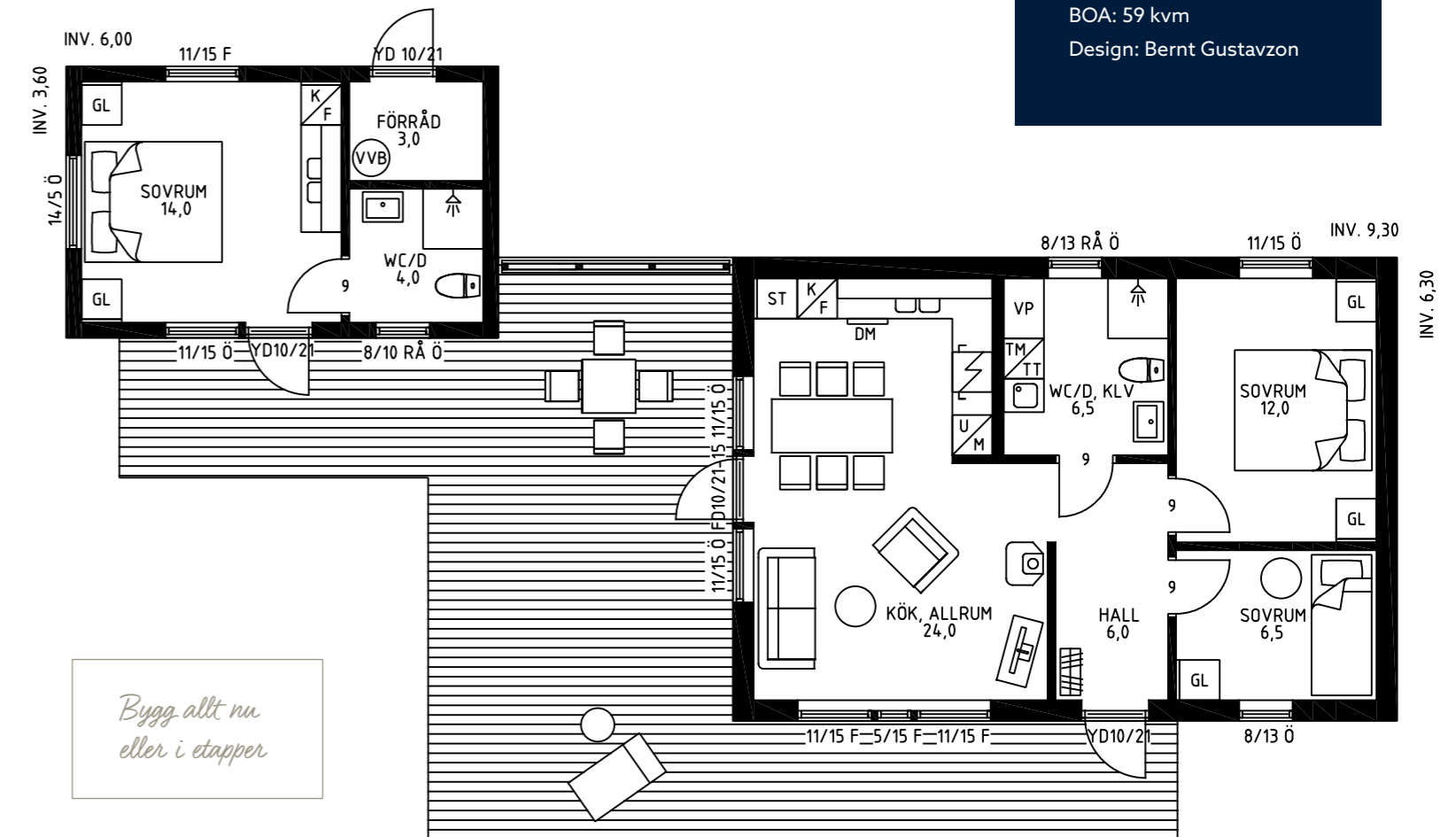
Vinga med gäststuga

BYA VV: 71kvm

BYA FH: 69 kvm

BOA: 59 kvm

Design: Bernt Gustavzon

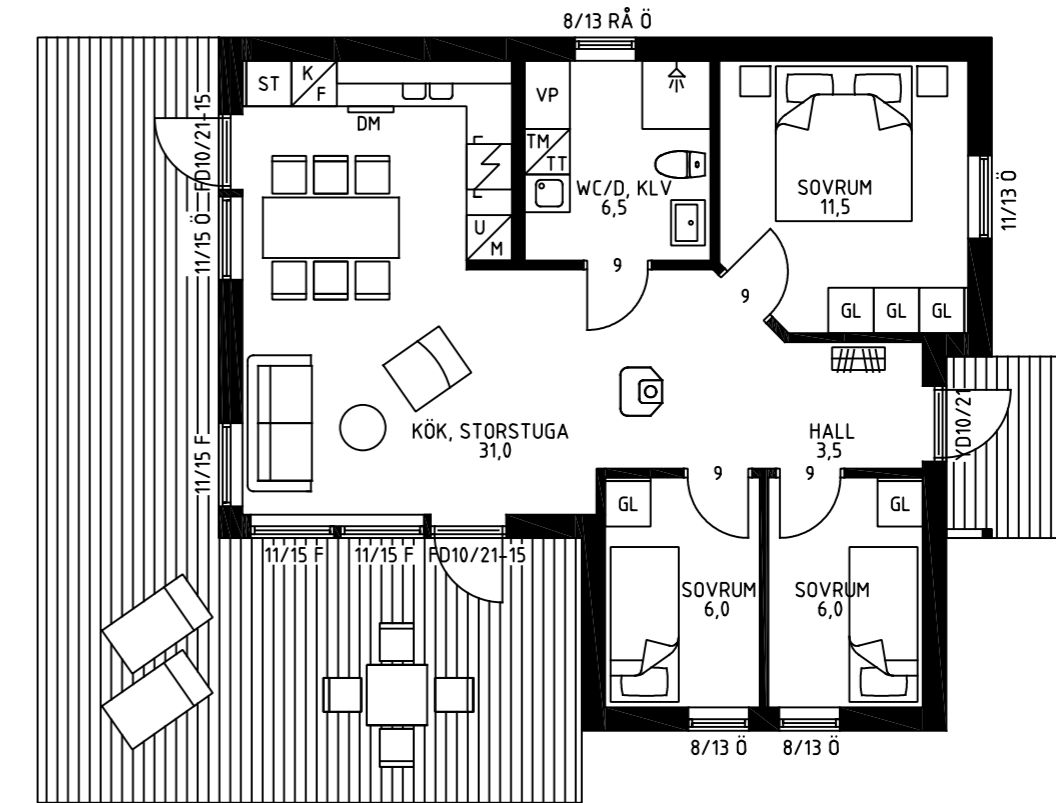


*Bygg allt nu
eller i etapper*

Djupvik



Bra vinkelhus med tre sovrum. Rymligt föräldrasovrum och wc/dusch/klädvård. Även köket har hög standard och det här huset fungerar bra som året runt-boende. Två mindre sovrum som kan ha våningssängar. Storstugan är lätt att förlänga om du vill ha större yta. Du kan även välja tak över uteplatsen på gaveln, eller ett uterum som förstorar ytan och förlänger sommaren. Eller ett gästhus som på hustyp Vinga (se sid 46-47). Välj exteriör som här i New England-stil, eller tufft och modernt med stora glaspartier.



Djupvik

BYA VV: 82 kvm

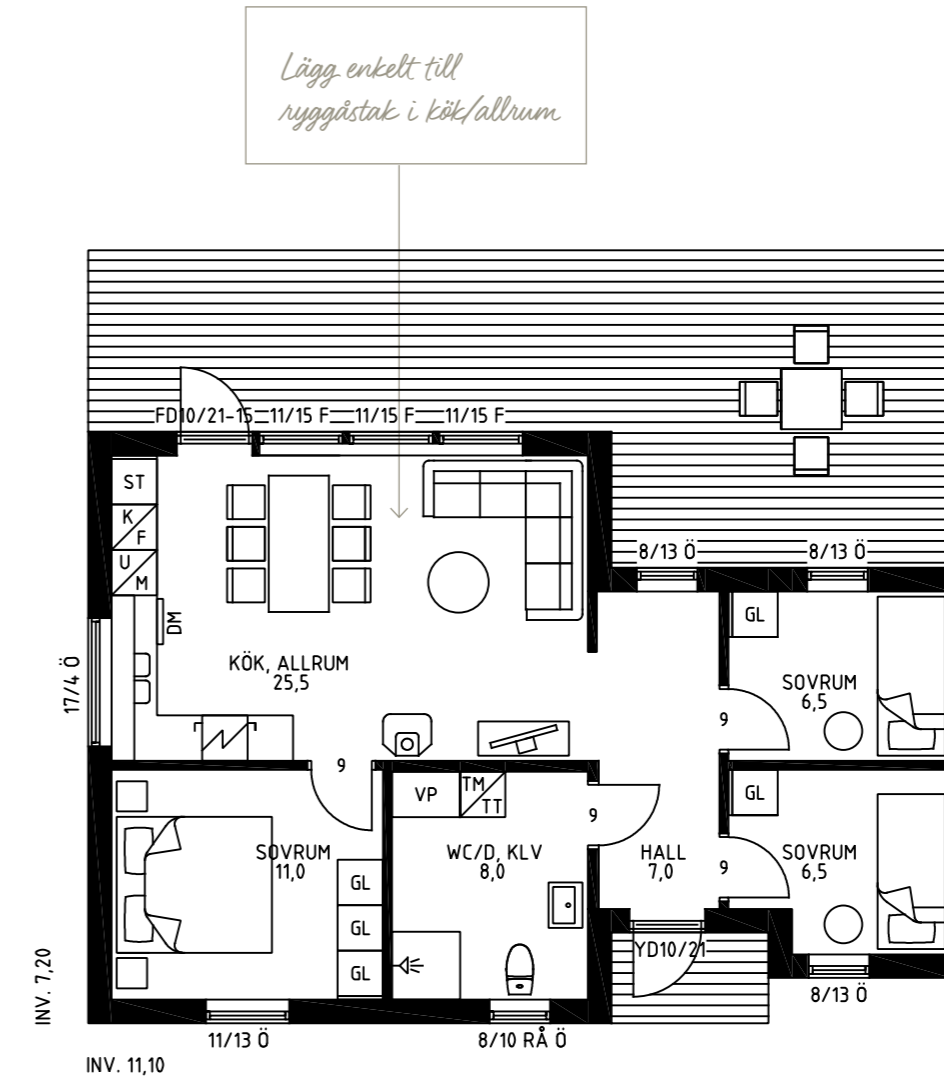
BYA FH: 80 kvm

BOA: 67 kvm

Design: Bernt Gustavzon



Strandhus i New England-stil med tre sovrum. Rymlig wc /dusch /klädvård. Bra kök för framtida året runt-boende. Sovdelen kan vändas med entrén vid uteplatsen om det passar bättre på din tomt. Som tillval finns ryggåstak i kök /allrum. Du kan även välja ett stort tak vid uteplatsen eller ett uterum. Alternativt kan exteriören vara modern med stående svart panel, falsat plåttak och stora glasskjutdörrar. Valet är ditt!



Sturkö

BYA VV: 83 kvm
BYA FH: 80 kvm
BOA: 67 kvm
Design: Bernt Gustavzon

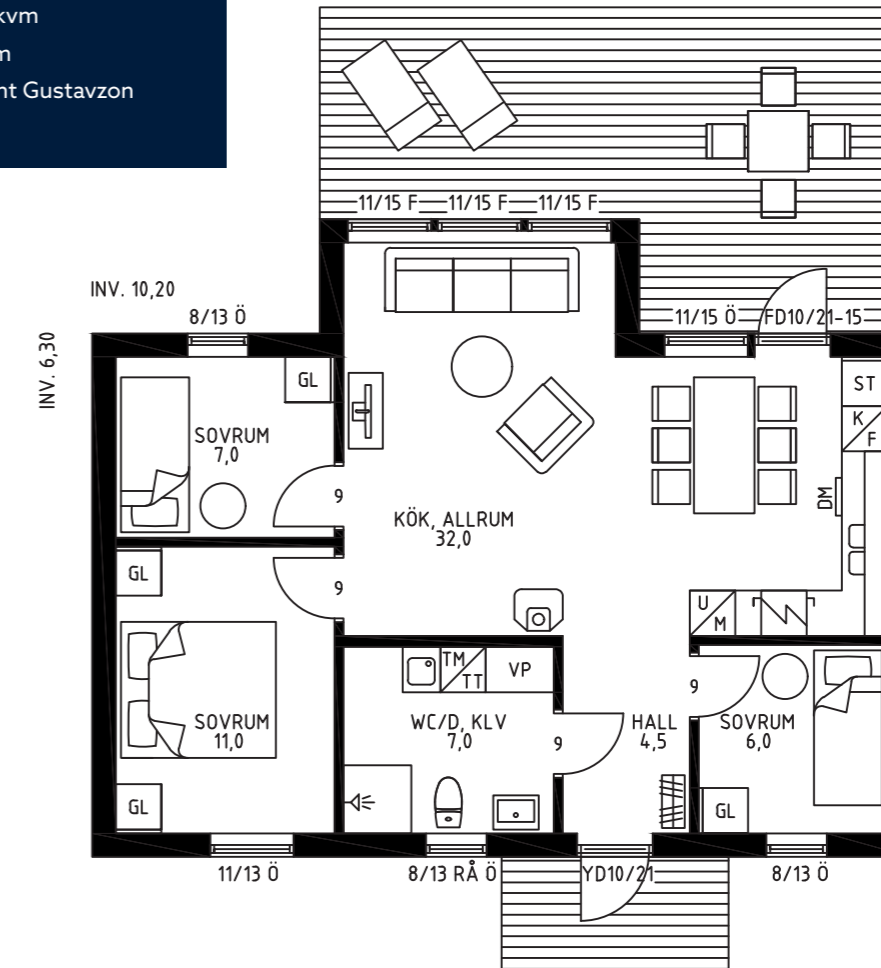
Hasslö



Mysigt fritidshus med tre sovrum. Kök /allrum i vinkel på 32 kvm och fina fönsterpartier. Rymlig wc / dusch /klädvård som fungerar bra för framtida boende på äldre dar. Vill du ha en uteplats under tak är det lätt att förlänga vinkeldelen med en fin veranda. Exteriören visas här med liggande panel och spröjsade fönster. Du kan välja på flera alternativ som passar dig och din familj bäst.

Hasslö

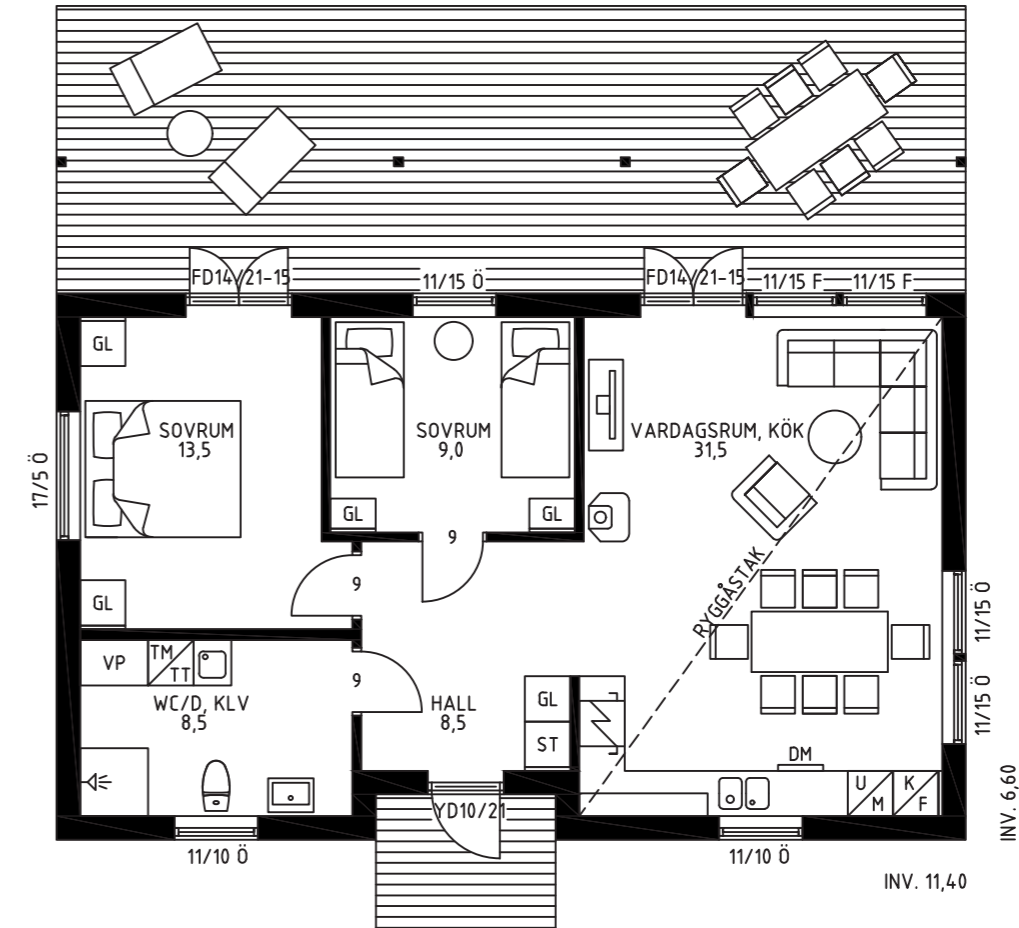
BYA VV: 84 kvm
BYA FH: 81 kvm
BOA: 70 kvm
Design: Bernt Gustavzon



Mollösund



Den långa verandan med det utsvängda taket över ger den rätta känslan av New England. Vit liggande träpanel och fönster med spröjs fullkomnar det hela. Två bra sovrum och rymlig wc/dusch/klädvård. Generöst vardagsrum/kök med goda möbleringsmöjligheter och rymd med ryggåstak som standard. Plats för braskamin i centrum. Pardörrar ut till soldäcket. Indragen entré skyddar dörren och ger ombonat känsla. Du kan förlänga huset med mer plats för förvaring – om du önskar ett året runt-boende.



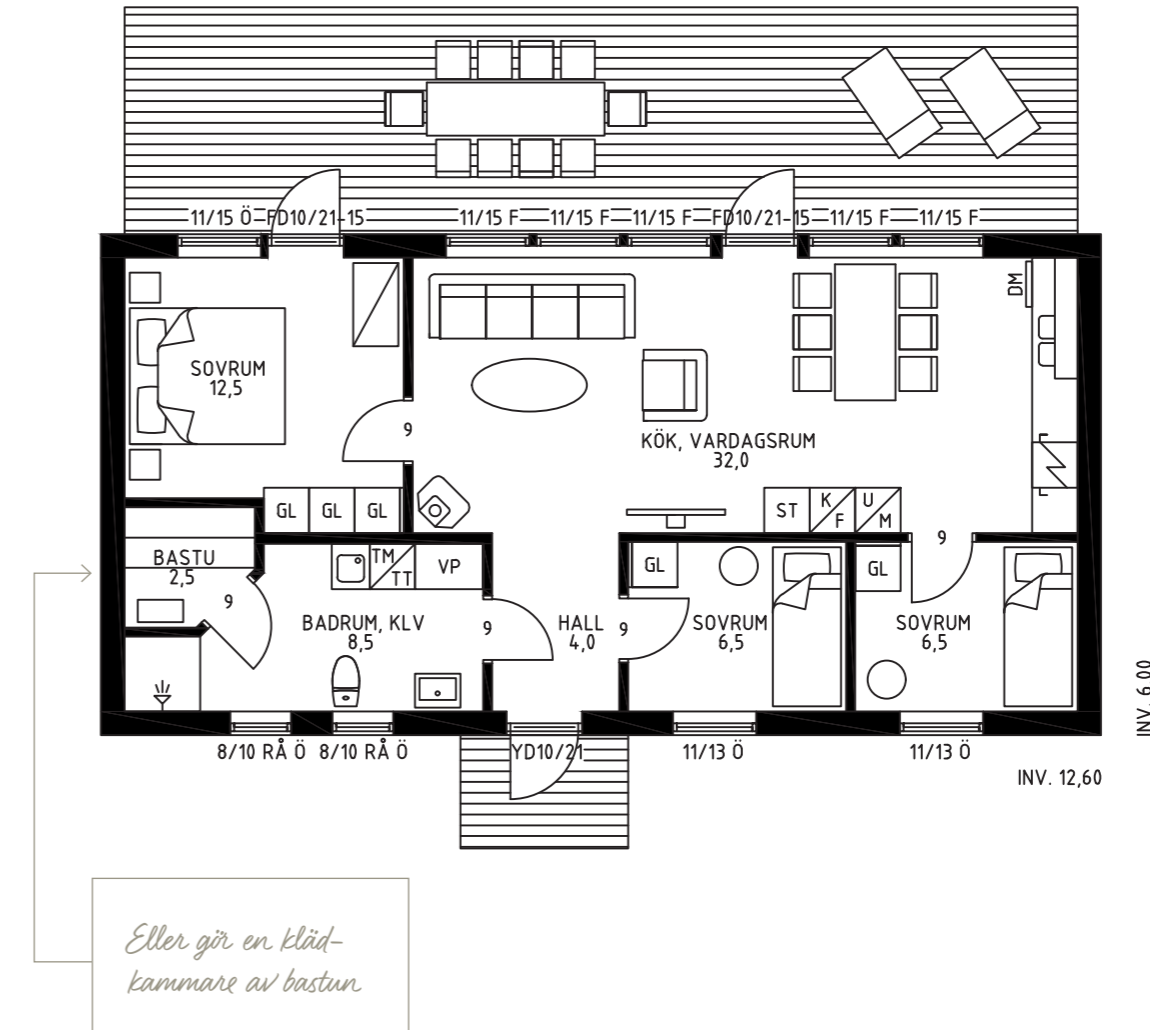
Mollösund

BYA VV: 111 kvm
BYA FH: 108 kvm
BOA: 73 kvm
Design: Bernt Gustavzon

Sandvik



New England-hus med fina proportioner. Tre sovrum och rymligt badrum/klädvärd. Här finns även plats för en bastu. Kök /vardagsrum på hela 32 kvm och härligt fönsterparti mot uteplatsen. Bra möbleringsmöjligheter. Vill du ha högre takhöjd finns snedtak att välja på. Vill du ha större vardagsrum kan du välja en utbyggd vinkeldel som på hustyp Hasslö. Eller tak längs hela uteplatsen som på hustyp Mollösund. Valet är ditt!



Sandvik

BYA VV: 90 kvm

BYA FH: 88 kvm

BOA: 76 kvm

Design: Bernt Gustavzon

Falsterbo



Vackert vinkelhus i New England-stil. Entré under tak och möjligt att skapa en fin uteplats i vinkeln. Planlösningen är bra med en sovdal och en dagdel. Lätt att möblera kök/vardagsrum på hela 35 kvm. Högt ryggåstak gör det rymligt och spännande! Sovdelen har bra sovrum, förvaring och wc/dusch/tvätt, vilket gör det här huset till ett härligt året runt-boende. Välj exteriör som passar din stil. Här visas huset med 45° tak vilket ger karaktär och extra New England känsla.

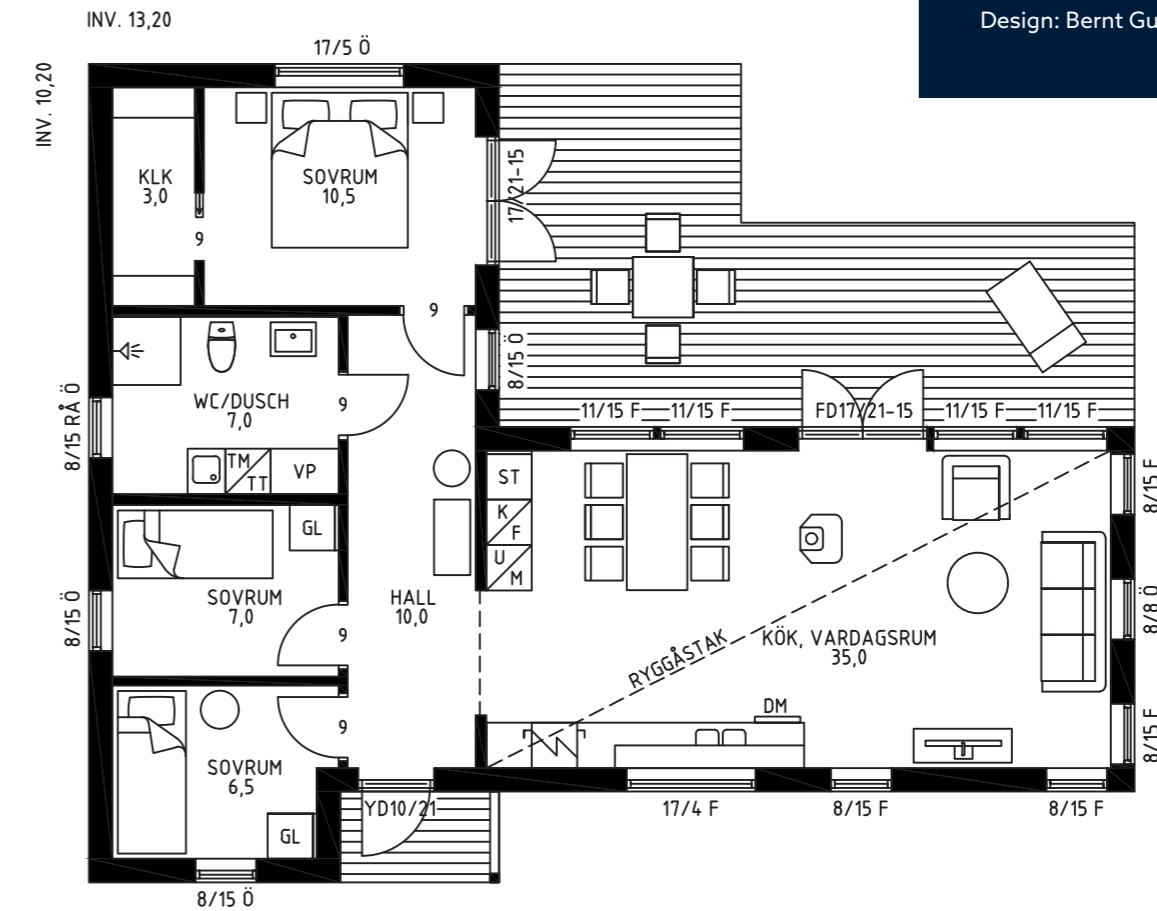
Falsterbo

BYA VV: 103 kvm

BYA FH: 99 kvm

BOA: 82 kvm

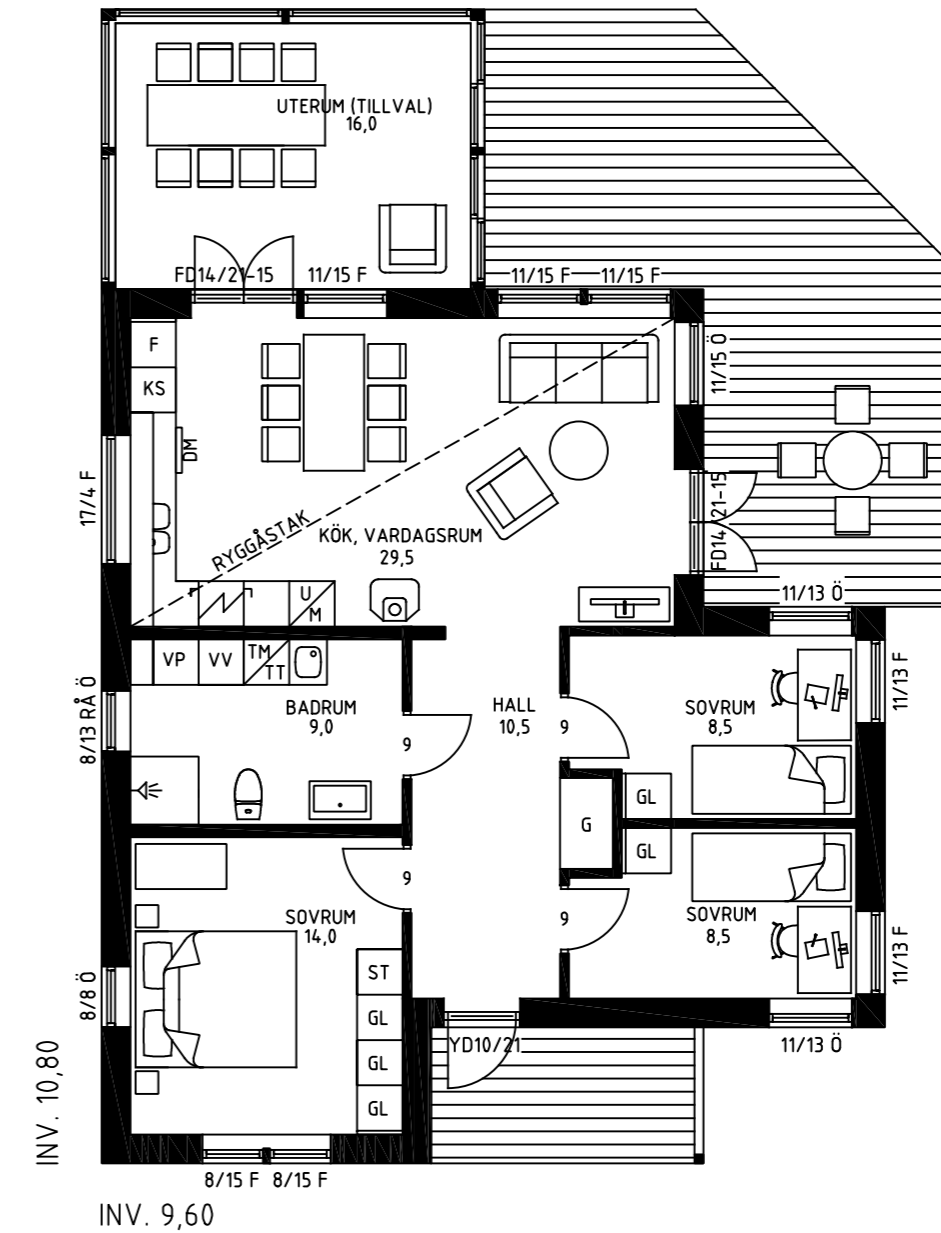
Design: Bernt Gustavzon



Solhamn



Charmig fritidsvilla – passar både som fritidshus för hela familjen eller att bo i på äldre dagar. Tre bra sovrum och rymligt allrum. Klädvärd som fungerar fint för boende året runt. Trevlig storstuga/kök med ryggåstak och fina hörnfönster, rejäl köksinredning i vinkel med plats för all utrustning du önskar. Som tillval finns uteplats under tak eller ett uterum som bilden visar. Då utökas bostadsytan på ett mysigt sätt, sommaren förlängs och det blir ett bra skydd för möbler och dynor.



Solhamn

BYA VV: 105 kvm
BYA FH: 102 kvm
BOA: 83 kvm
Design: Bernt Gustavzon

Solviken modern



Samma planlösning
- olika exteriörer

Solviken klassisk



Härligt hus i tre delar! Den större delen passar för två personer. Bra sovrum, rymligt bad och klädvård samt generöst kök/vardagsrum med goda möbleringsmöjligheter. Braskamin och ryggåstak finns som tillval. Mellandelen är ett sommarrum med stora glasskjutdörrar och fint ljus från båda håll. På helger, hösten och vintern kan du mysa vid brasan i den större husdelen. När våren och sommaren kommer kan du öppna upp och förstora ytan med det härliga uterummet. När barn och gäster hälsar på har de en egen och privat del att bo i anslutning därtill det mysiga gästrummet med egen wc/dusch, samt förråd för verktyg och redskap. Exteriören kan vara i modern och avskalad stil eller i charmig New England-stil.

Planlösning ser du på nästa sida →

(Fönstersättning som Solviken modern)

Bygg hela
huset nu – eller
i etapper.



Solviken

BYA VV: 82 kvm
BYA FH: 80 kvm
BOA: 67 kvm
Design: Bernt Gustavzon



Bygg hela huset nu – eller i etapper!

- 1 **Huset.** Lämna plats så att du kan bygga ut.
- 2 **Uterummet.** Bygg ihop med huset och gäststugan.
- 3 **Gäststugan.** Med plats för släkt och vänner.
- 4 **Förrådet.** Gräsklipparen ska ju också bo någonstans!

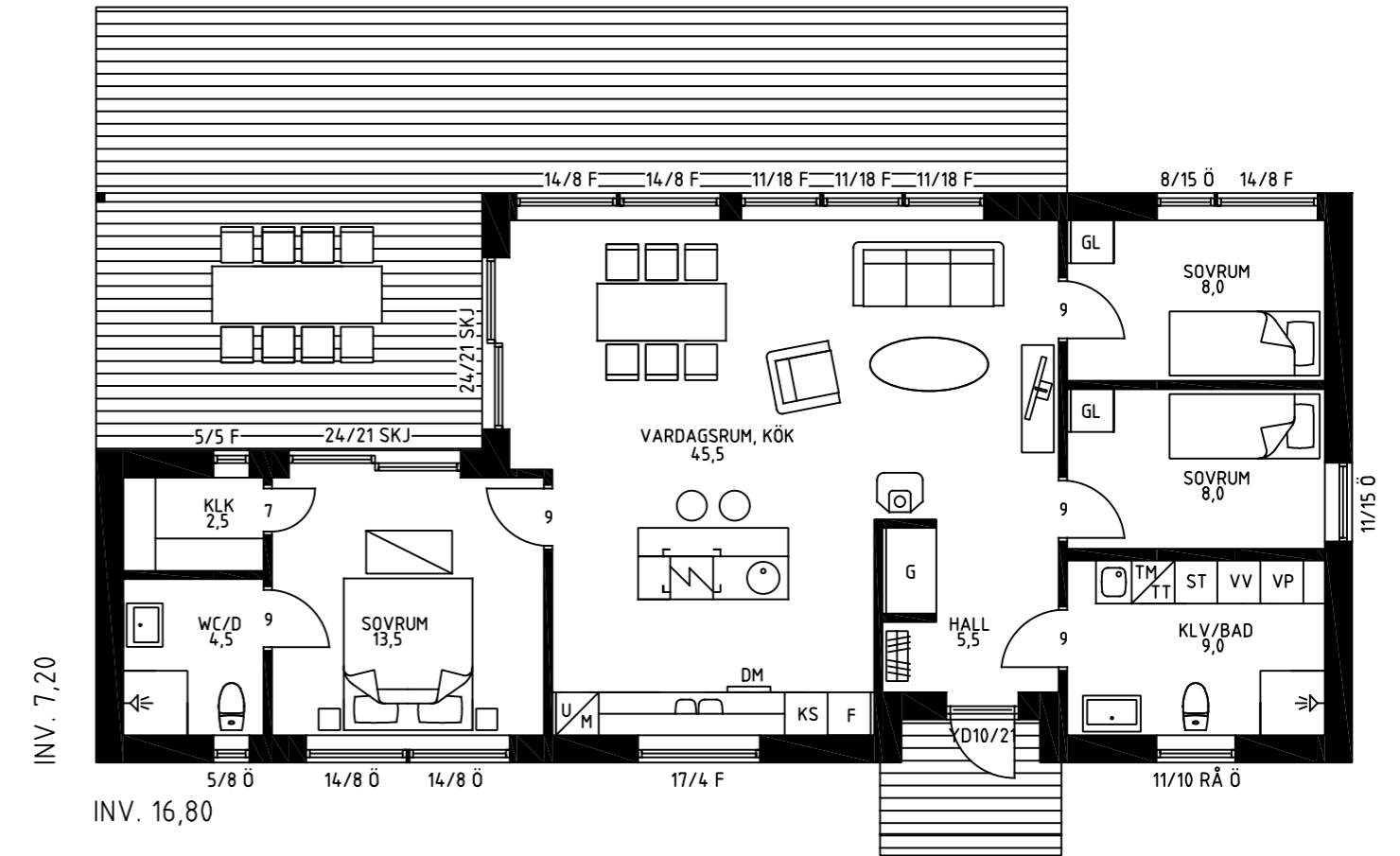
Visingsö



Finns i tre storlekar!

Se 91 och 95 kvm på hemsidan

Här är en villa/fritidshus för dig som vill bo modernt, strikt och avskalat – finns i flera storlekar för att passa dina behov. Exteriören har tuff fönstersättning med både höga och liggande fönster, samt stora glasskjutdörrar. Taket är låglutande för papp eller falsad plåt – som alternativ kan du välja ett högre sadeltak för plåt eller takpannor. Stor skön uteplats under tak i hörnet. Interiören är lika spännande med högt lutande tak och fin köksö. Bra utrustad klädvård/bad för bekvämt boende. Två barnsovrum som även kan öppnas upp till ett enda stort rum. Föräldrasovrum med lyxig egen wc/dusch och klädkammare.



Visingsö

BYA VV: 140 kvm

BYA FH: 137 kvm

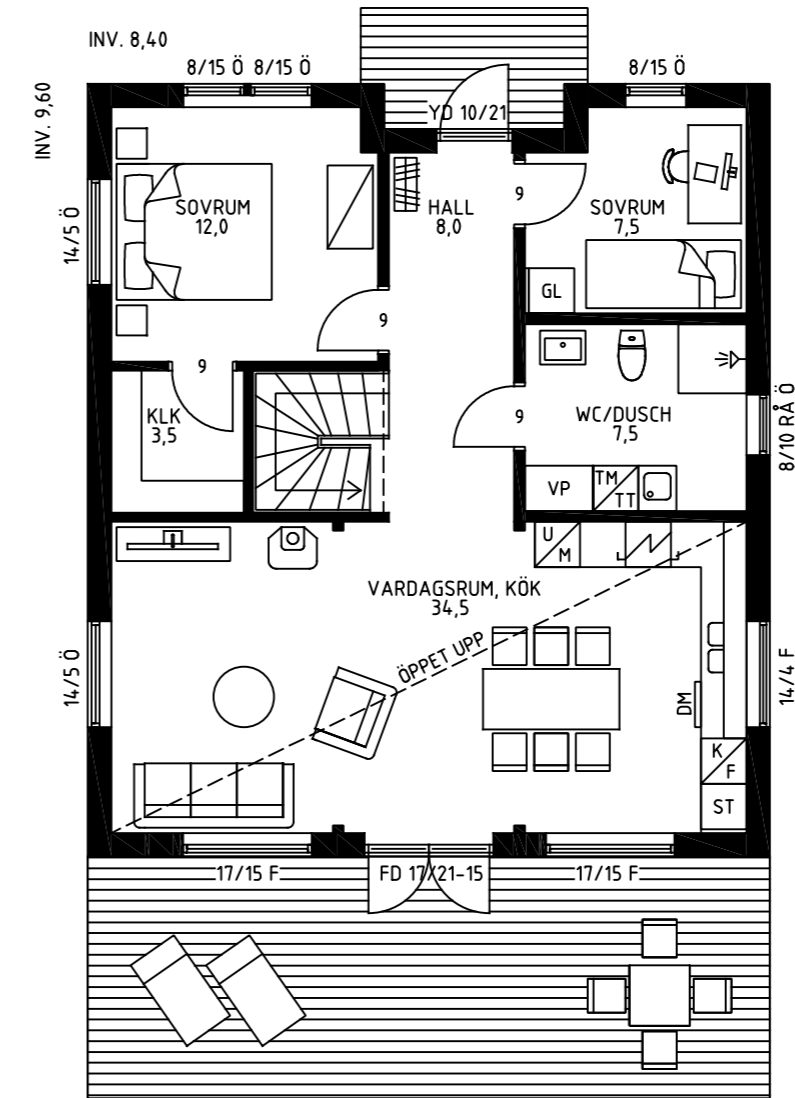
BOA: 100 kvm

Design: Bernt Gustavzon

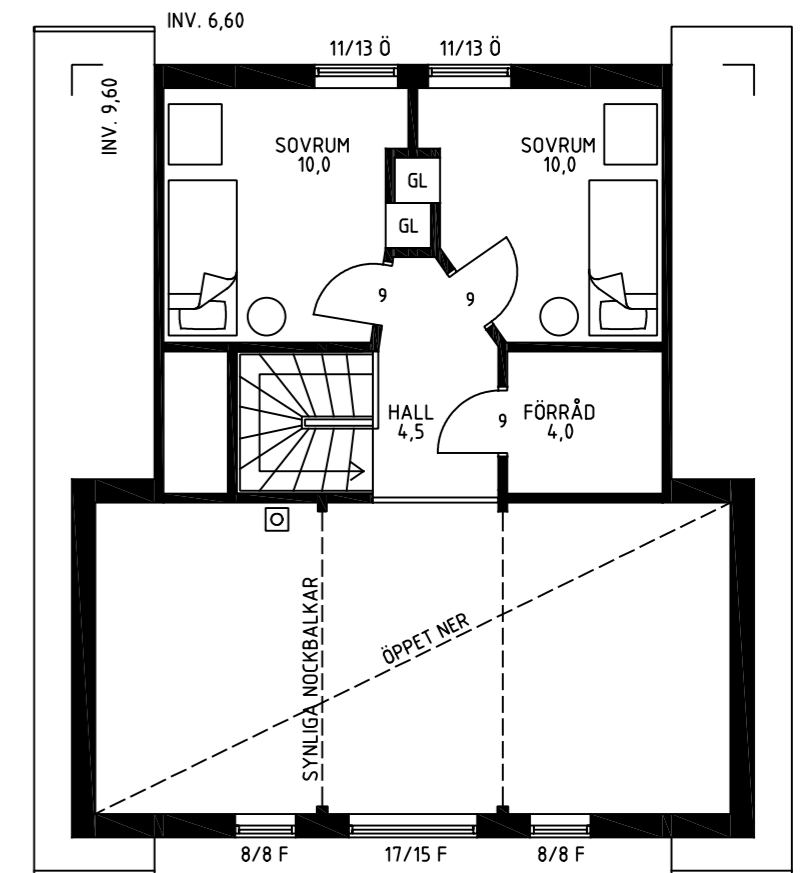
Fjällbacka



Ett stort och härligt lofthus med fyra sovrum. Bra wc/dusch/klädvård, klädskåp och förråd som gör att det här huset passar utmärkt för året runt-boende. Variant finns med bastu istället för det minsta sovrummet. Det går även att göra wc/dusch på loftplanet med en mindre takkupa. Kök/vardagsrum med stor rymd och fem meters nockhöjd. Vill du ha ett allrum också, kan du välja golv över en del av köket. Vackert i New England-stil, men du kan välja modern stil med stora glaspartier om du vill.



BOTTENPLAN



LOFTPLAN

Fjällbacka

BYA VV: 95 kvm
 BYA FH: 92 kvm
 BOA: 79+31=110 kvm
 Design: Bernt Gustavzon



Husmodeller med boarea **118-141 kvm**

Planlösningar visas i skala 1:100
(1 cm = 1 meter i verkligheten)
BOA, Boarea = invändig yta
BYA, Byggyta = utvändig yta

Bilder kan innehålla tillval.

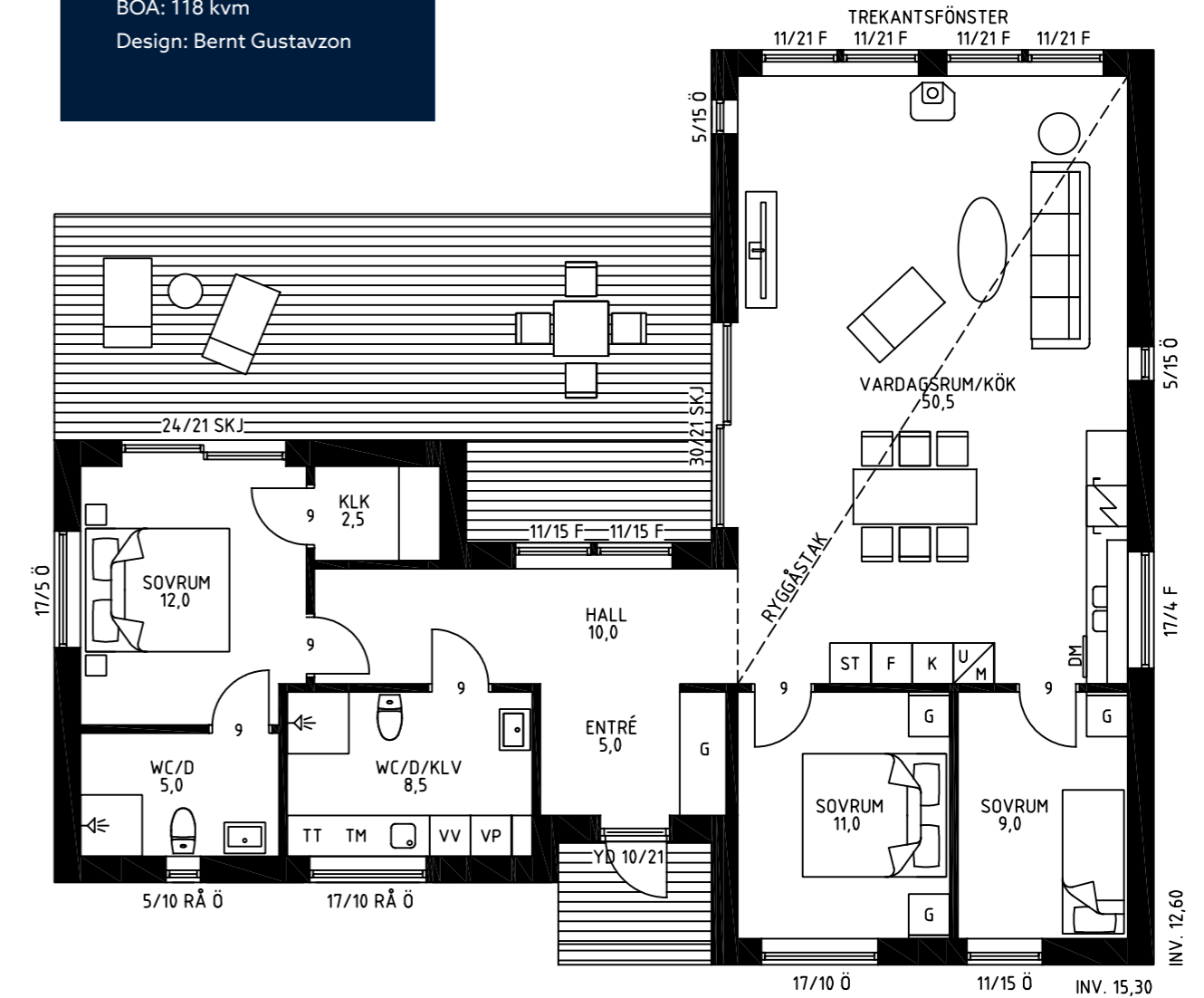
Mölle



Mysig fritidsvilla med tre sovrum. Föräldrasovrummet har egen wc/dusch, klädkammare och fin skjutdörr mot trädgården. De andra sovrummen är uppdelade i ett större med plats för dubbelsäng – bra när barn och vänner hälsar på – och ett mindre för barnbarnen med plats för våningsäng. Alternativt kan du välja två lika stora rum. I övrigt finns ett stort kök/vardagsrum på hela 50 kvm. Högt ryggåstak och vackert glasparti mot hav och trädgård. Skjutdörr mot uteplatsen som ligger skyddad i vinkeln samt ett mindre tak för trädgårdsdynorna. Förläng taket med en markis om du vill. Välj exteriör i den stil du gillar.

Mölle

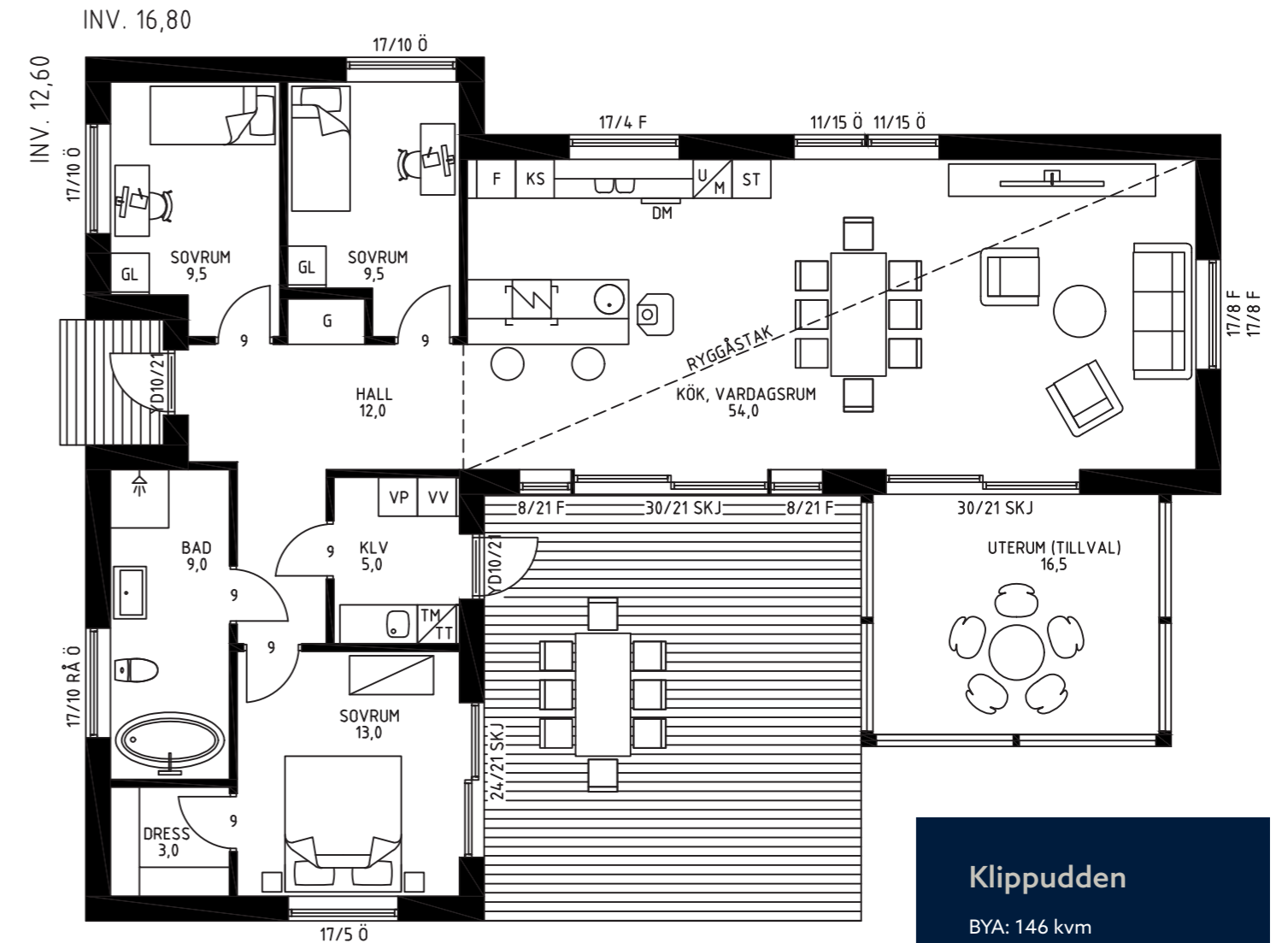
BYA 148 kvm
BOA: 118 kvm
Design: Bernt Gustavzon



Klippudden



Läckert hus i modern form. Fungerar lika bra som ett exklusivt fritidshus eller året runt-hus. Tack vare sin form kan huset vridas på många sätt och därmed passa olika tomter, både med sol mot gatan eller mot baksidan. Föräldrasovrum med stor glasskjutdörr och dressingroom, stort badrum med plats för badkar och dusch, separat klädvärd med dörr mot trädgården - bra när man vill pyssla med växter utomhus. Det finns två barnsovrums och ett härligt kök/vardagsrum på hela 54 kvm, ryggåstak, köksö och stora glaspartier mot trädgården. Väljer du ett uterum så får du ytterligare fina solhörnor, förstorar huset och förlänger sommaren! Välj exteriör i den stil du vill ha!



Klippudden

BYA: 146 kvm
BOA: 120 kvm
Design: Bernt Gustavzon



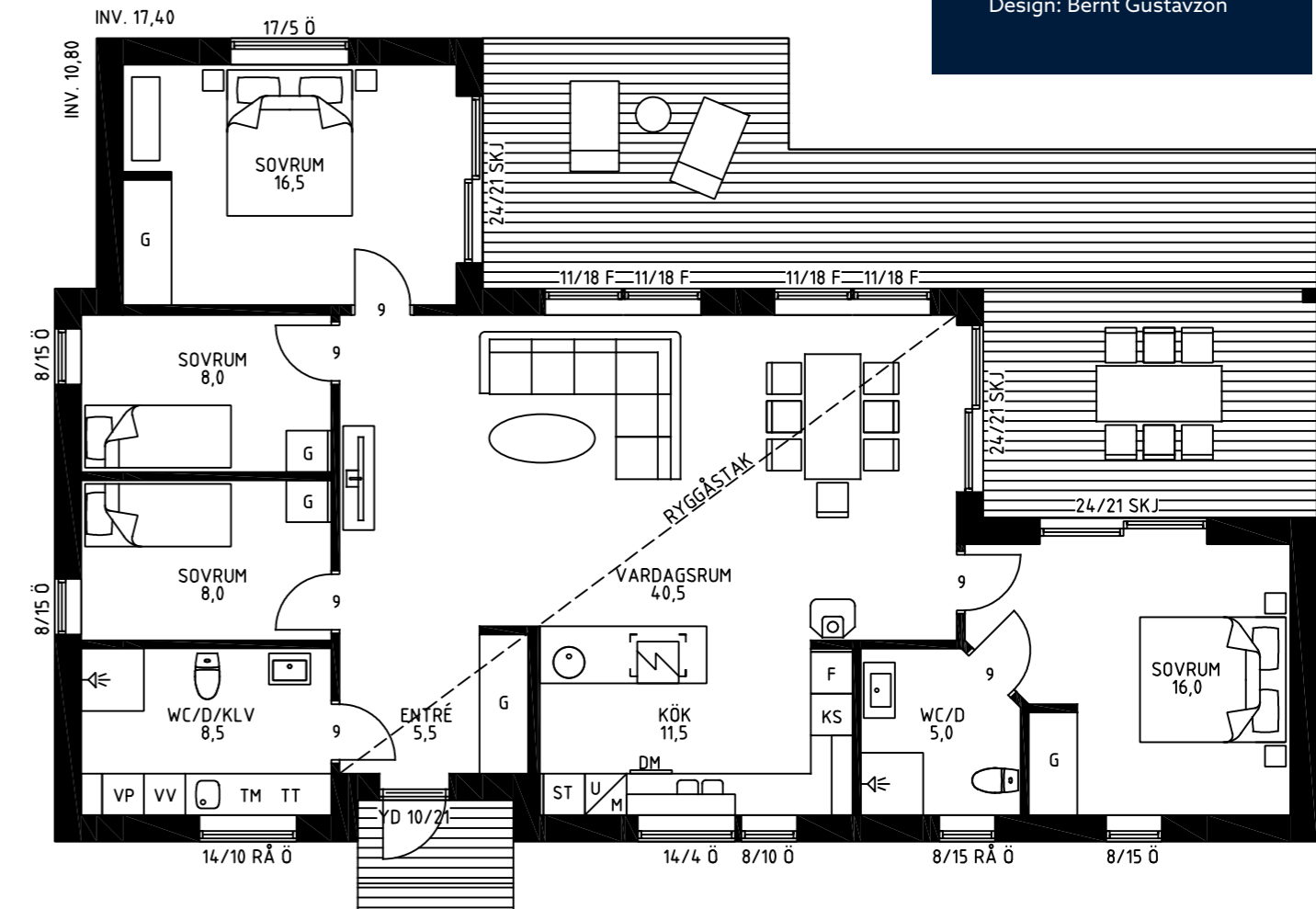
Både familj med barn, barnbarn och vänner får plats i den här generösa strandvillan. Föräldrasovrummet har egen wc/dusch och skjutdörr mot trädgården. Två sovrum med plats för våningssängar och ett stort med plats för dubbelsäng. Härligt för vänner och mer vuxna barn. Kan alternativt fungera som ett extra TV-rum. Stort kök/vardagsrum på över 50 kvm med högt ryggåstak, köksö, glaspartier mot trädgård och utsikt samt skjutdörr mot den fina uteplatsen under tak. Välj exteriör i den stil du gillar.

Torekov

BYA: 165 kvm

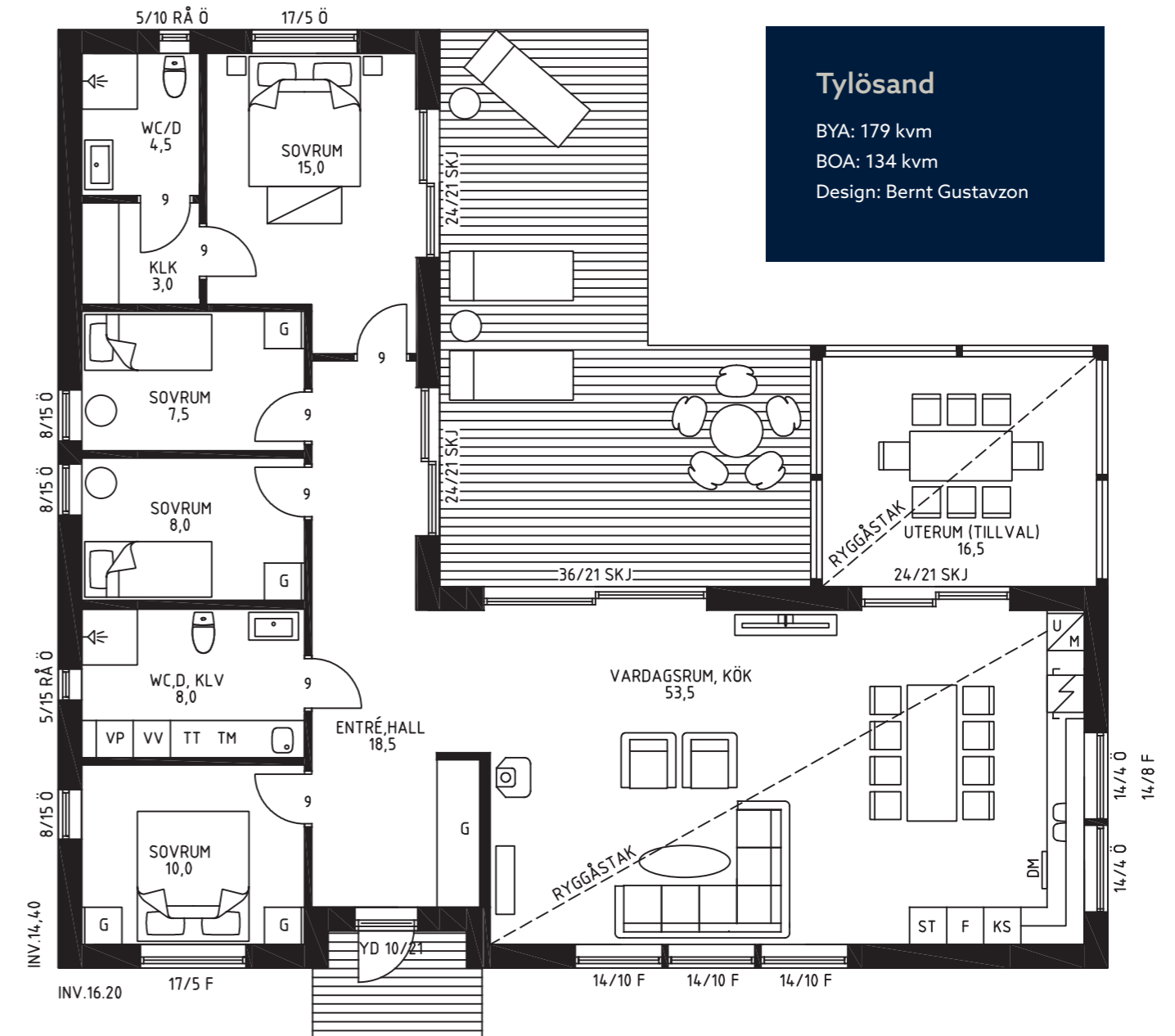
BOA: 125 kvm

Design: Bernt Gustavzon





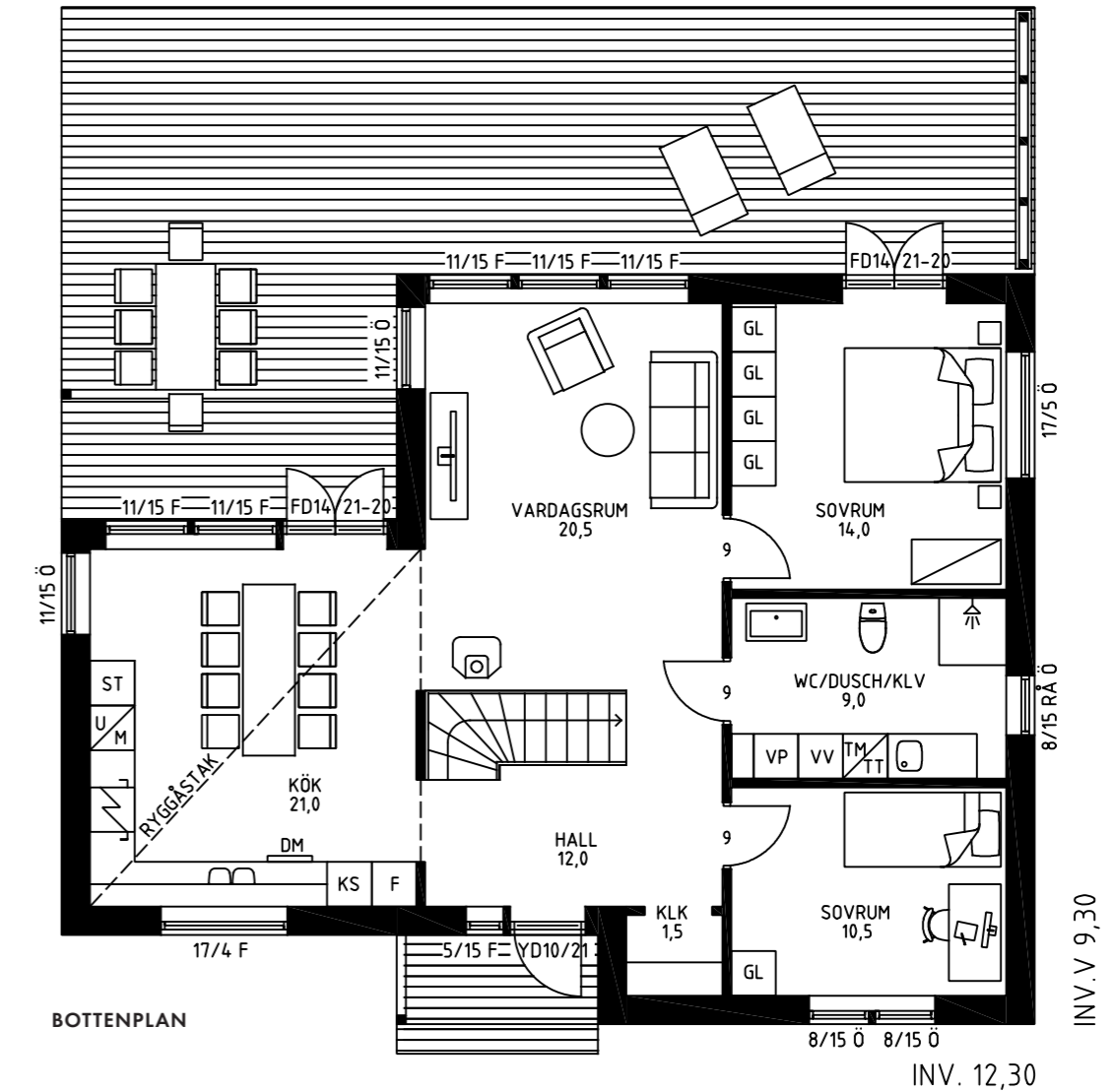
Underbar vinkelvillan med generösa utrymmen. Möjlighet att skapa både uterum och en härlig uteplats i vinkeln. Passar fint för paret med vuxna barn och barnbarn som hälsar på ofta. Det största sovrummet har egen wc/dusch, klädkammare och fin skjutdörr mot uteplatsen. Två mindre sovrum samt ett större med plats för dubbelsäng för gäster. Alternativt kan du välja tre sovrum, wc/dusch och separat klädvård med groventré. Stort kök/vardagsrum med extra rymd tack vare högt ryggåstak och två skjutdörrar mot uteplatsen. Modern exteriör med stående eller ligande panel samt plåttak.



Norrskär



Har du en tomt med sjöutsikt? Då passar det här huset bra. Med utsikt över vattnet både från kök, vardagsrum, föräldrasovrum och loft. Redan i entrén märker du ljuset och rymden med den luftiga trappan, den stora öppningen upp till loftet samt ryggåstaket i köket. Två rymliga sovrum samt bad/klädvård. Det rymliga loftet blir perfekt när barn och barnbarn hälsar på. Loftet kan inredas på olika sätt om du behöver mer utrymme, kanske högre taklutning och badrum i en takkupa? Exteriören är kustnära och charmig. Om du vill kan du även välja en modern exteriör med stora glaspartier och skjutdörrar. Valet är ditt!



Planlösning på loftplanet ser du på nästa sida →

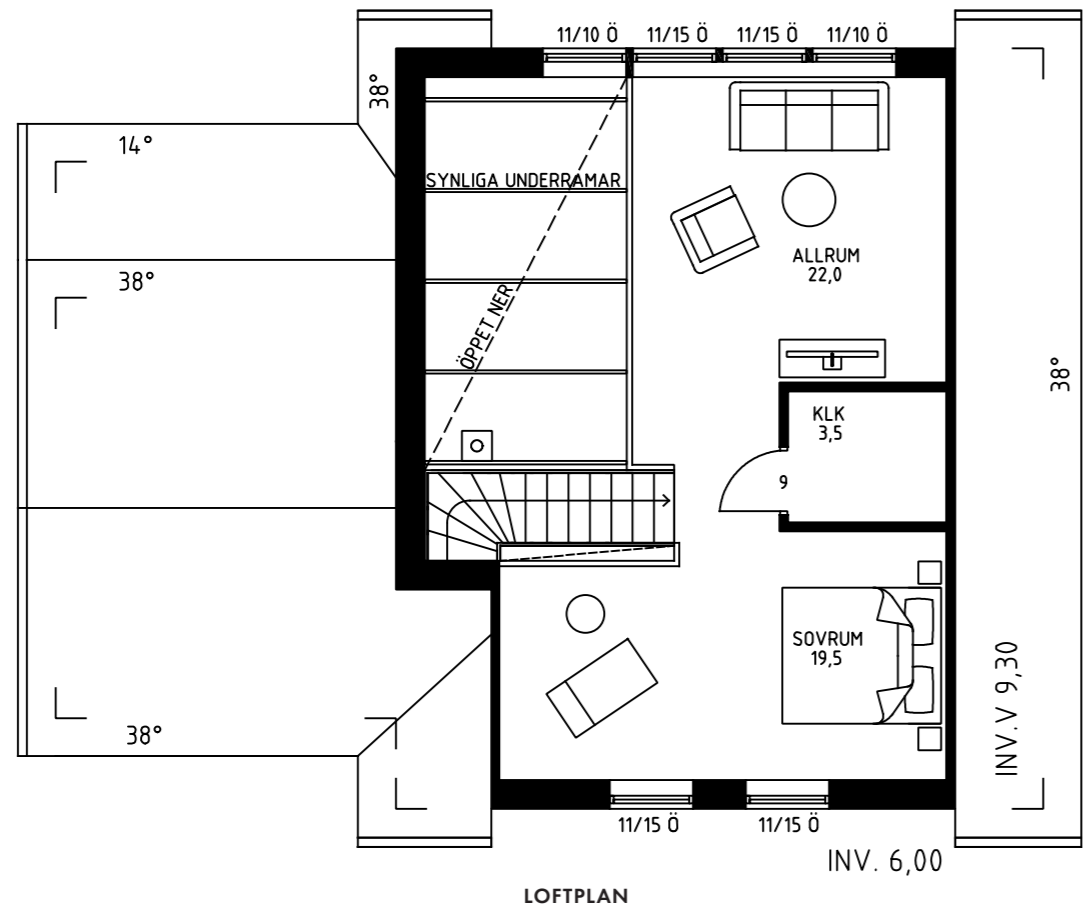


Norrskär

BYA : 119 kvm

BOA: 91+43=134 kvm

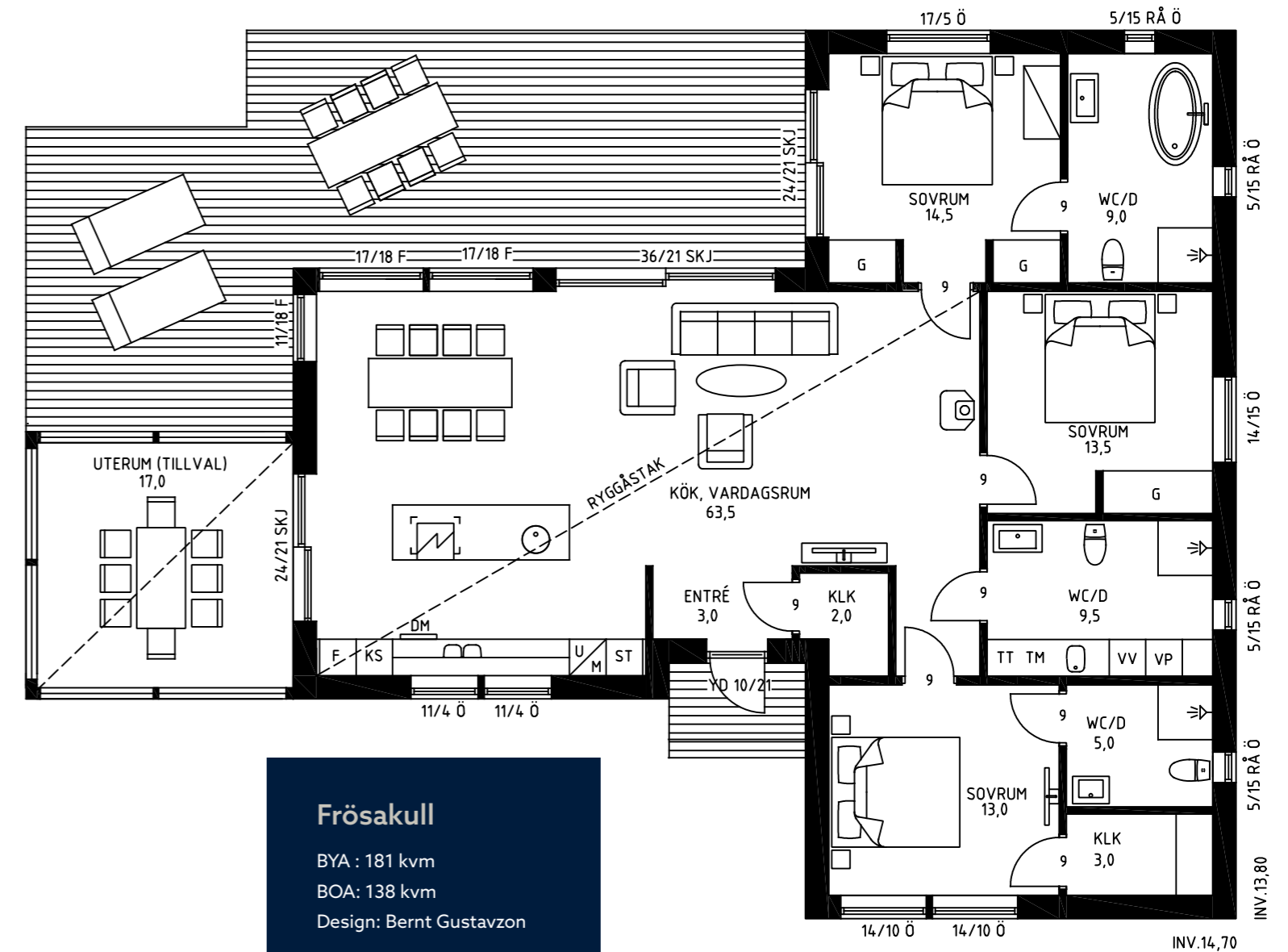
Design: Bernt Gustavzon



Frösakull

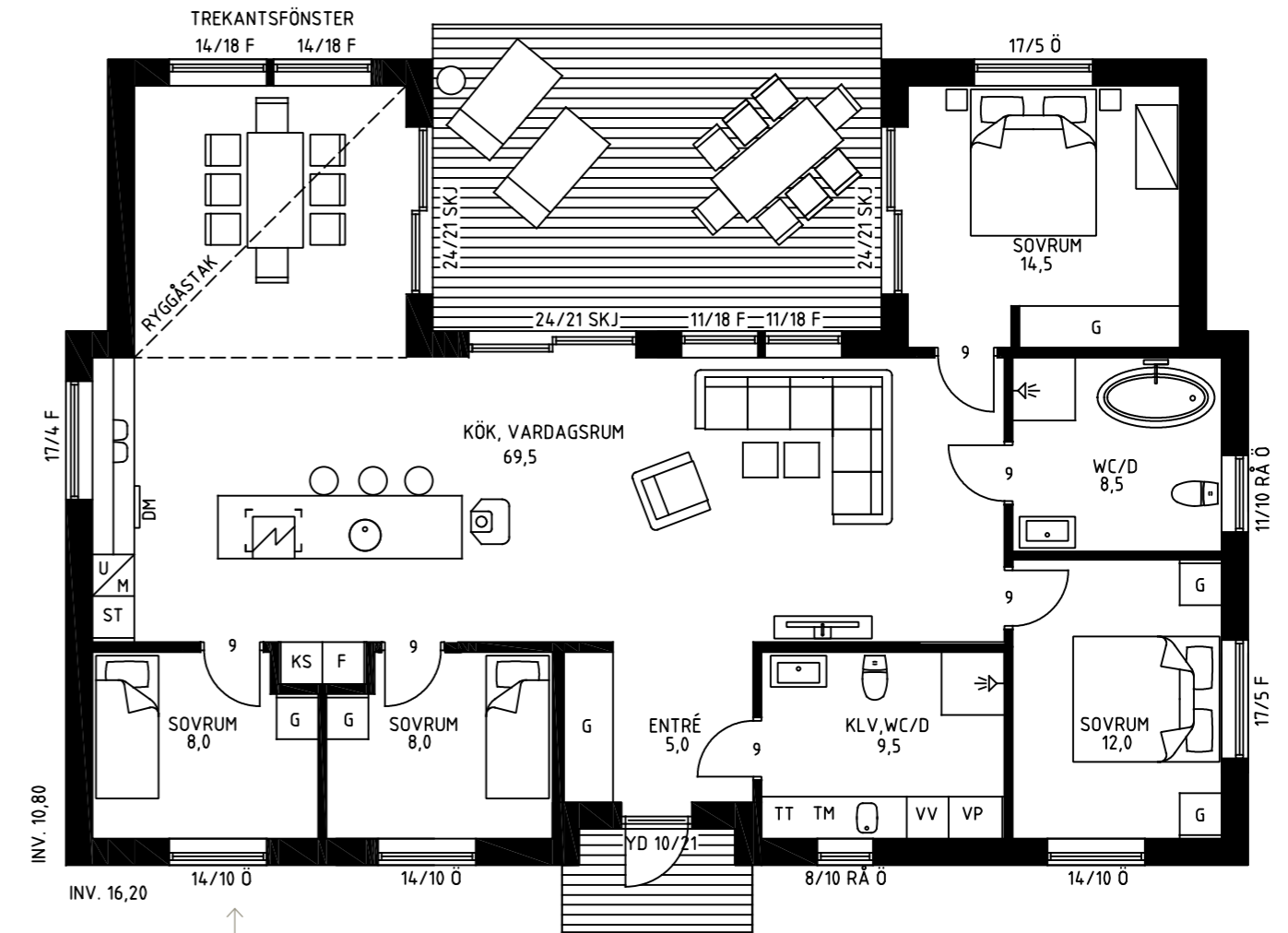


Perfekt strandvillan för paret med vuxna barn eller när golfvännerna hälsar på. Skön stil med tre stora sovrum med plats för dubbelsängar. Tre badrum för ett behagligt privatliv. För att matcha detta finns ett stort kök/ vardagsrum på hela 63 kvm som har högt i tak, köksö och stora glaspartier mot utsikt och trädgård. Uterum om du så önskar. Ett riktigt beachhouse som passar både vid havet och i närheten av golfbanan. Fungerar också bra om du vill hyra ut det ibland. Exteriör i tuff sparsmakad stil. Som alternativ finns vitt hus med liggande panel och spröjsade fönster i New England stil.





Charmig fritidsvilla med fyra sovrum och stor rymd. Passar bra för paret med utflugna barn men som ändå vill ha plats för gästande vänner och barn. Och kanske ett extra tv-rum eller kontor. Kök/vardagsrum på nästan 70 kvm, lång köksö, matrum med ryggåstak och fina fönsterpartier samt skjutdörrar bidrar till charmen. Som tillval finns extra tak över del av uteplatsen. Du kan byta den vänstra sovrummet mot en separat klädvård med groventré på gaveln för hund och grövre skor. Här visas huset i modern stil med plåttak och stående panel. Som alternativ kan du välja ett charmigt New Englandhus med liggande panel, takpannor och spröjsade fönster.



Eller gör om detta sovrum till separat klädvård.

Åhus

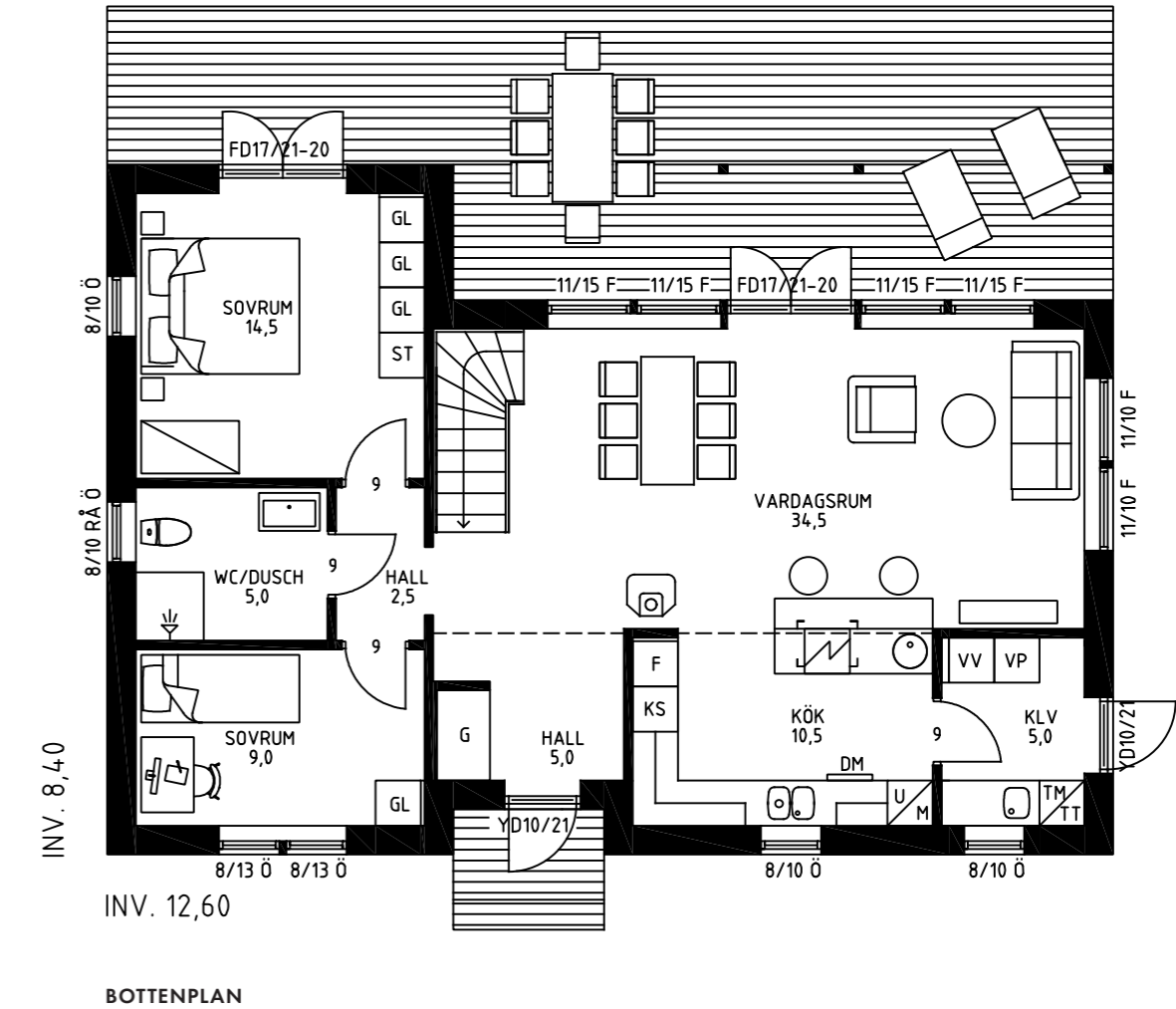
BYA: 166 kvm

BOA: 140 kvm

Design: Bernt Gustavzon



Villa/Fritidshus i New England-stil med många fina och omsorgsfulla detaljer. Indragen entré som skyddar dörren, uteplats under tak som både ger skugga och skydd för möbler och dynor, charmiga takkupor, liggande panel och spröjsade fönster. Planlösningen är öppen och luftig, även här med fina detaljer som många fönster, köksö och trappa med stor öppning till loftet. Här finns också två rymliga sovrum, bad och separat klädvärd med groventré. Villan kan byggas som 1-planshus, eller som här med ett stort härligt loft för familj och gäster. Det är också bra med klädskåp när man bor permanent. Du kan också välja till takkupa med wc/dusch mot entrésidan.



Planlösning på loftplanet ser du på nästa sida →

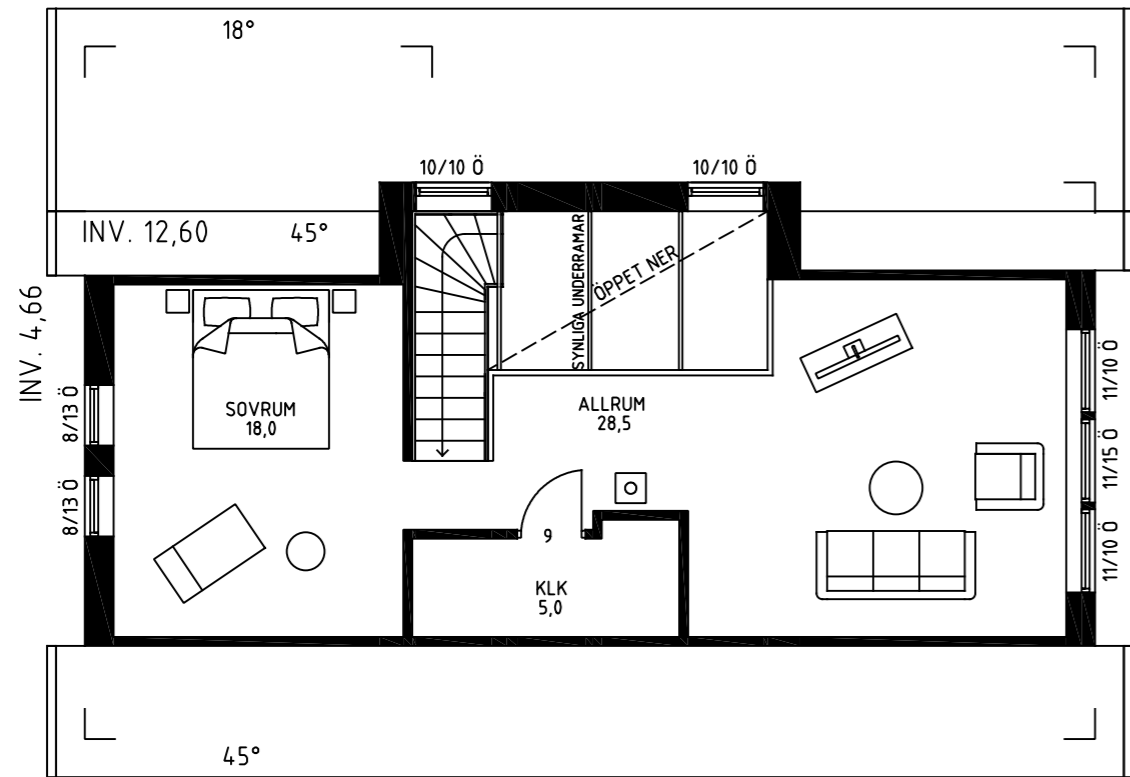


Öregrund

BYA: 122 kvm

BOA: 89+52=141

Design: Bernt Gustavzon



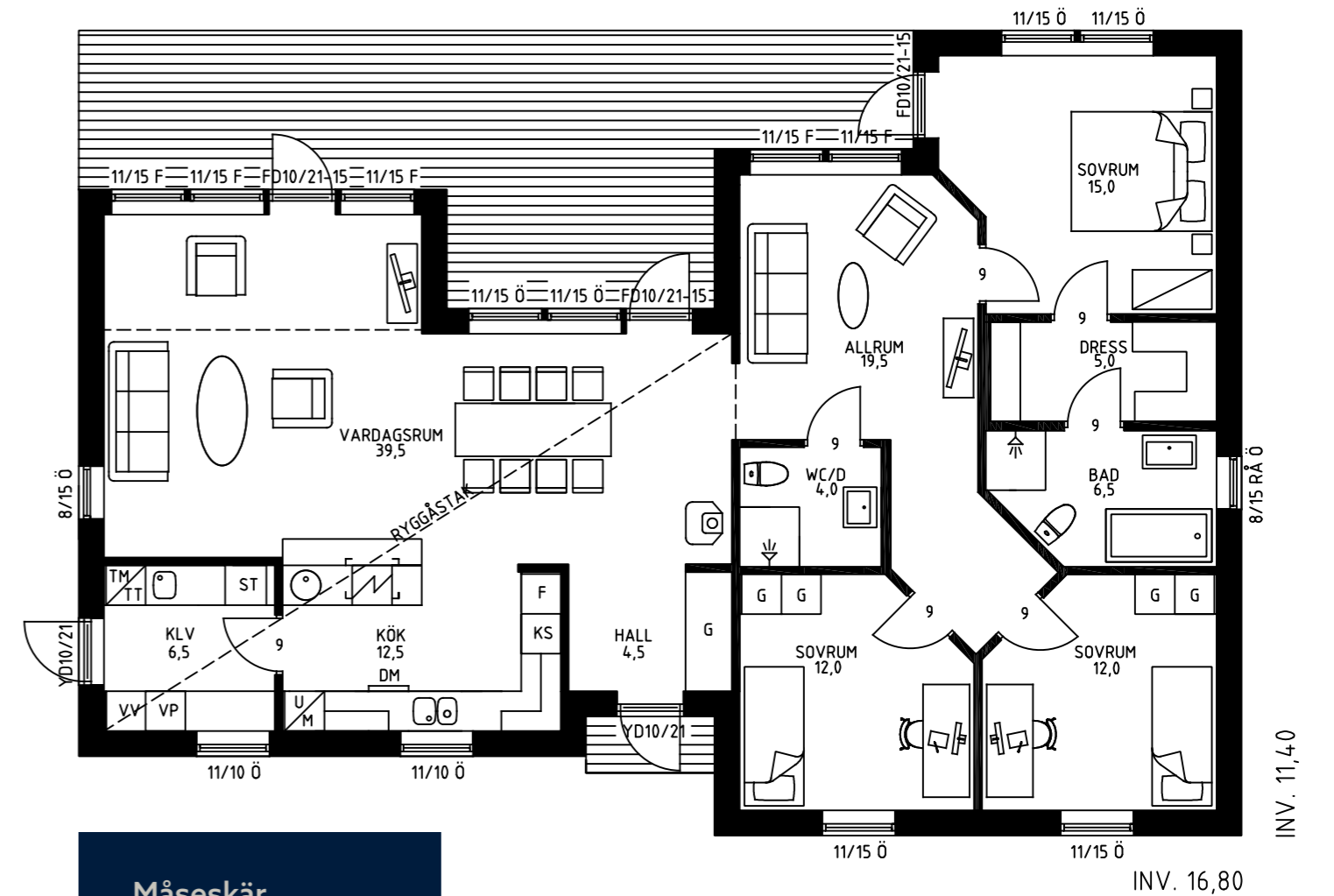
LOFTPLAN



Måseskär



Mysig villa i New Englandstil. Utsikt mot trädgård eller hav, både från vardagsrum, matplats, allrum och föräldrasovrum. Indragen uteplats ger skydd för grill och stolsdynor. Extra rymd i kök/vardagsrum genom det höga ryggåstaket. Fin kontakt mellan kök, klädvård och grov-entré. Sovdelen bjuder på rejäla barnsovrum och eget allrum. Se också på föräldrarnas eget master bedroom, dressingroom och privata badrum. En härlig familjevilla! Den här villan kan alt. utformas med pulpettak och stora glaspartier i en modern form.



Måseskär

BYA: 174 kvm
BOA: 141 kvm
Design: Bernt Gustavzon



Husmodeller med boarea **148-275 kvm**

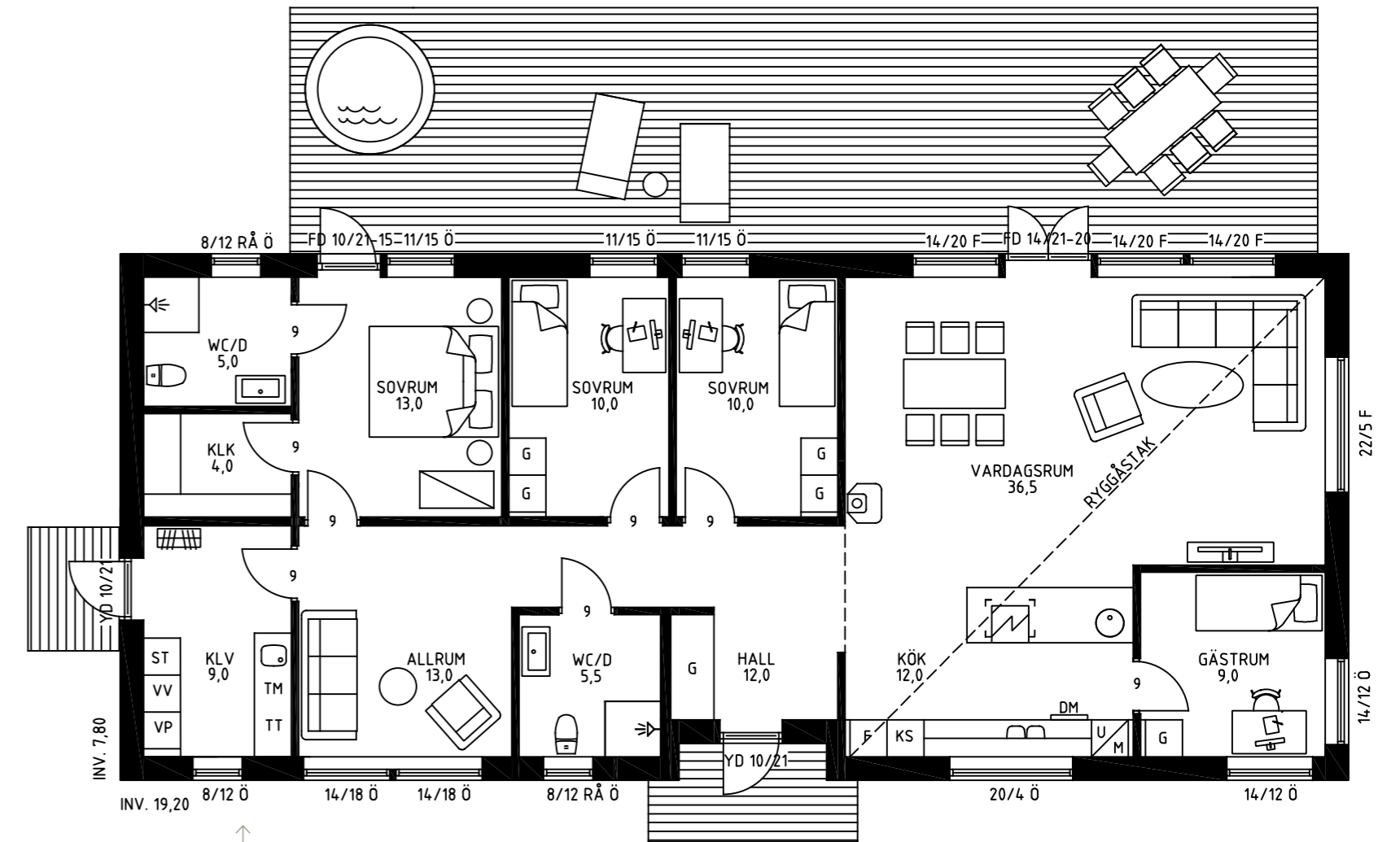
Planlösningar visas i skala 1:100
(1 cm = 1 meter i verkligheten)
BOA, Boarea = invändig yta
BYA, Byggyta = utvändigt yta

Bilder kan innehålla tillval.

Bolmen



En mysig familjevilla i den populära ladstilen. Här finns två sovrum och ett allrum för barnen. Föräldrarna har egen wc/dusch och klädkammare. Nära från badtunnan in till duschen. Kök/vardagsrum med högt ryggåstak, köksö och fin kontakt med trädgård och utsikt. Det finns också ett lite mer avskilt gästrum/arbetsrum med snedtak. Bra klädvärd med groventré nära garage och infart. Klädvärd och gästrum kan byta plats om du önskar alla sovrum samlade, eller om du vill ha kök och klädvärd ihop. Behöver du inte gästrummet kan du öppna upp kök/vardagsrum till en enda stor luftig yta. Välj en exteriör i den stil du gillar. Tuff modern eller charmig New Englandstil.



Eller byt plats på gästrum och klädvärd

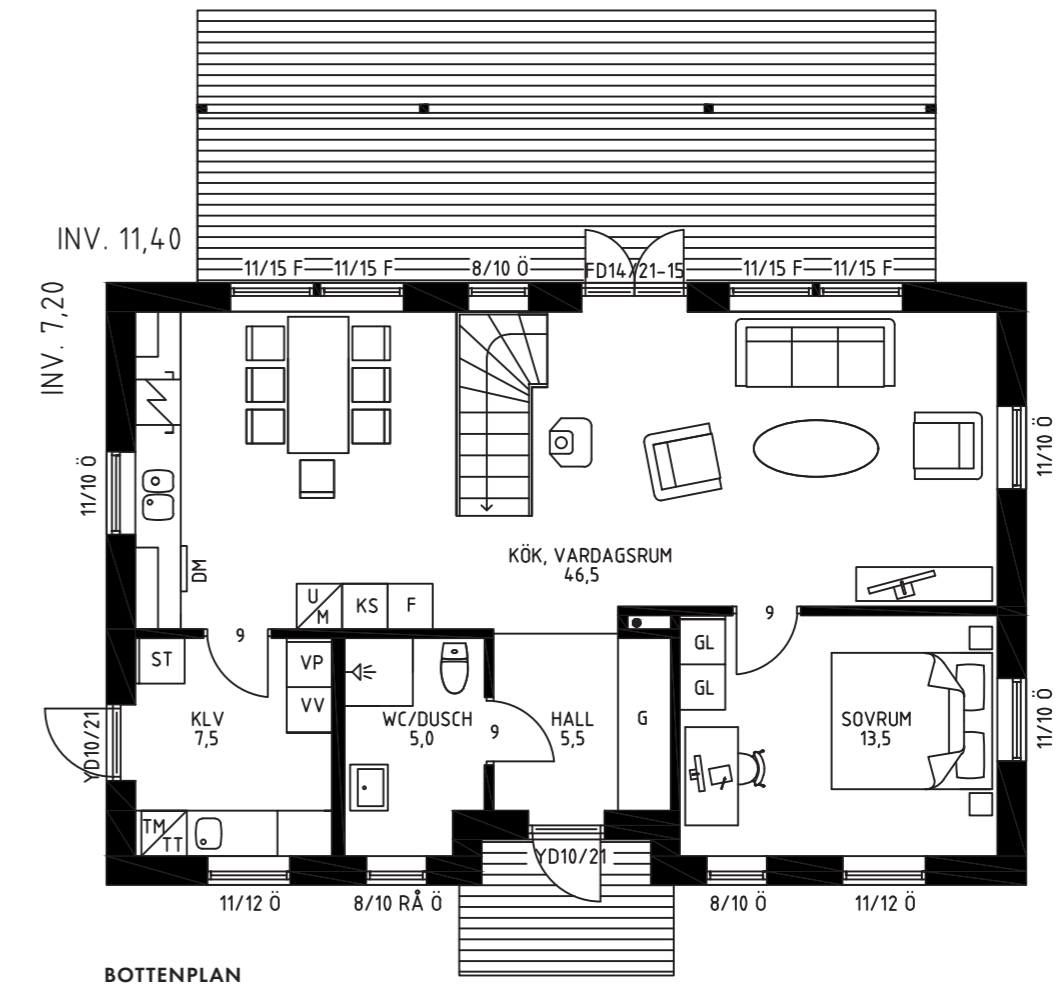
Bolmen

BYA: 171 kvm
BOA: 148 kvm
Design: Bernt Gustavzon

Havsbris



Se på den charmiga villan i New Englandstil med de rätta detaljerna! Liggande panel, spröjsade fönster, takkupor och en stor veranda under tak. Stort kök/vardagsrum med den öppna trappan som avskiljare. Behöver du ej sovrummet på entréplanet så kan väggen tas bort och du får ett större vardagsrum i vinkel. Wc/dusch är placerat vid entrén och klädvärdan fungerar fint som groventré intill köket. På det övre planet finns två stora barnsovrum och ett fint föräldrasovrum med fransk balkong. Badrummet är också generöst och har takkupa. Allrum för barnen, även det med takkupa. Charmigt eller hur?



Planlösning på överplanet ser du på nästa sida →

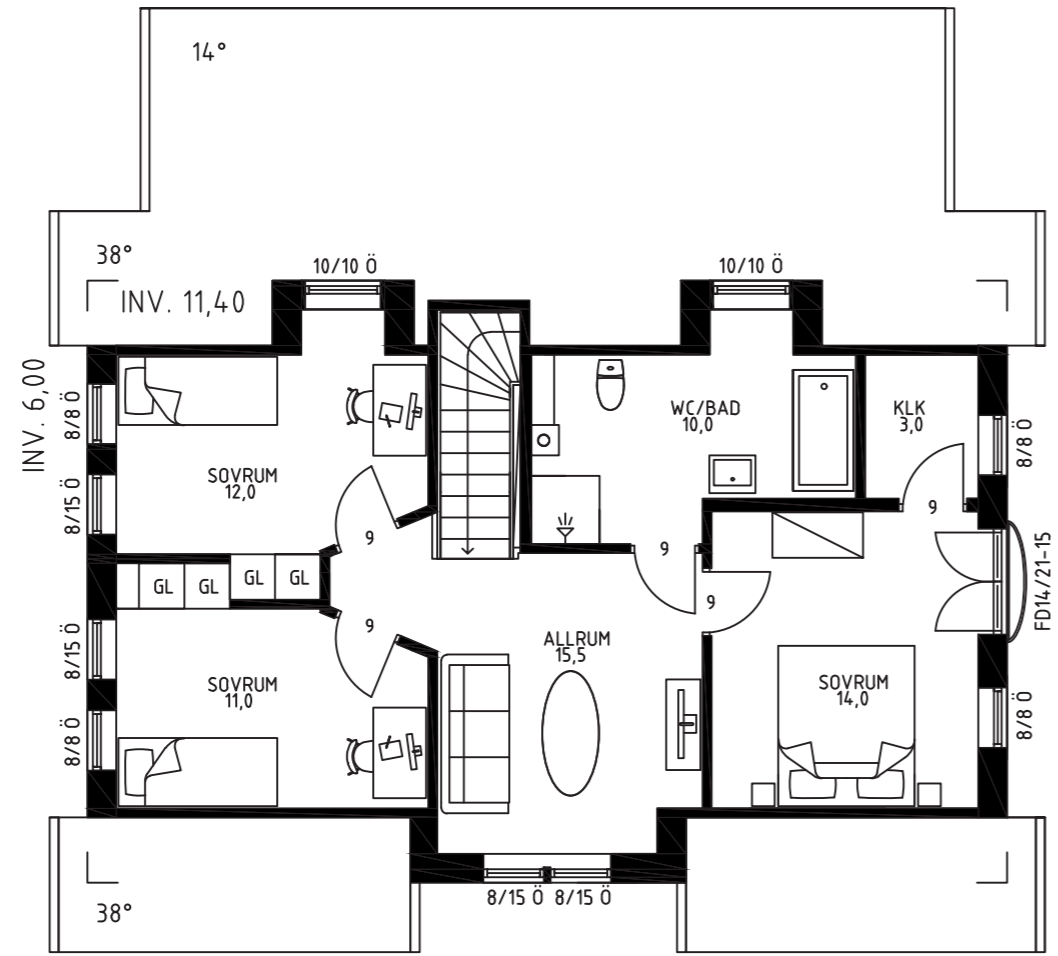


Havsbris

BYA: 120 kvm

BOA: 80+68=148 kvm

Design: Bernt Gustavzon



ÖVERPLAN





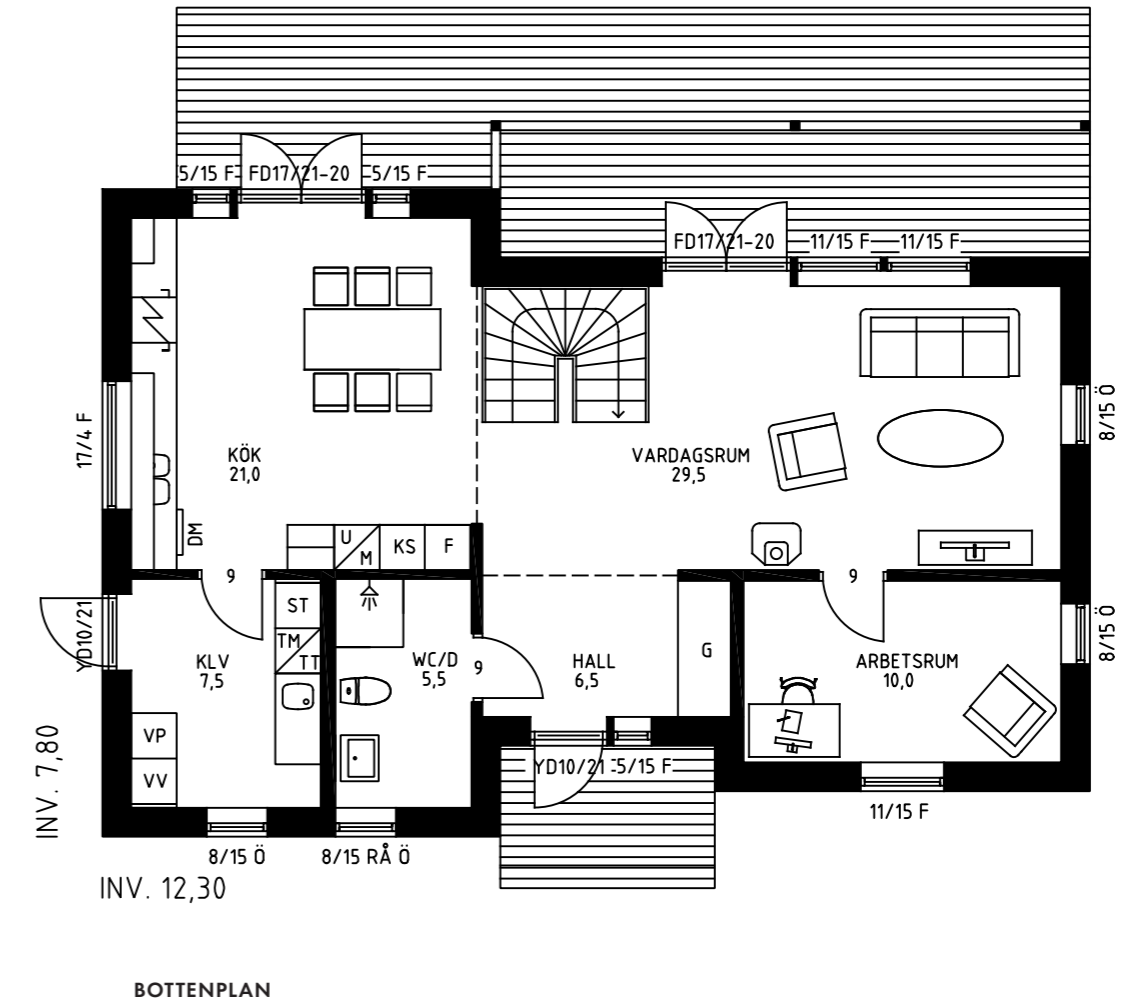
Bilderna visar ett kundhus där man utgått från vår husmodell Västervik.
Rymden och ljuset blir fantastiskt med ryggåstak och generösa fönsterpartier!



Utsikten



Vacker villa i två plan, som gjord för utsikt över land och hav! Här får du fin kontakt med naturen från kök, vardagsrum, föräldrasovrum och den mysiga balkongen. Vacker exteriör med fin fönsterplacering. Väljer du ett helvitt hus som här, så blir det ett charmigt hus vid havet eller vid en sjö. Bottenplanet har en luftig planlösning med trappan i centrum. Väggen mot arbetsrummet kan öppnas upp om du vill ha ett ännu större vardagsrum. Överplanet har ett stort föräldrasovrum, dressingroom och rymligt badrum, två barnsovrum samt allrum med pardörr till balkongen. Ett hus som är både vackert och praktiskt för barnfamiljen!

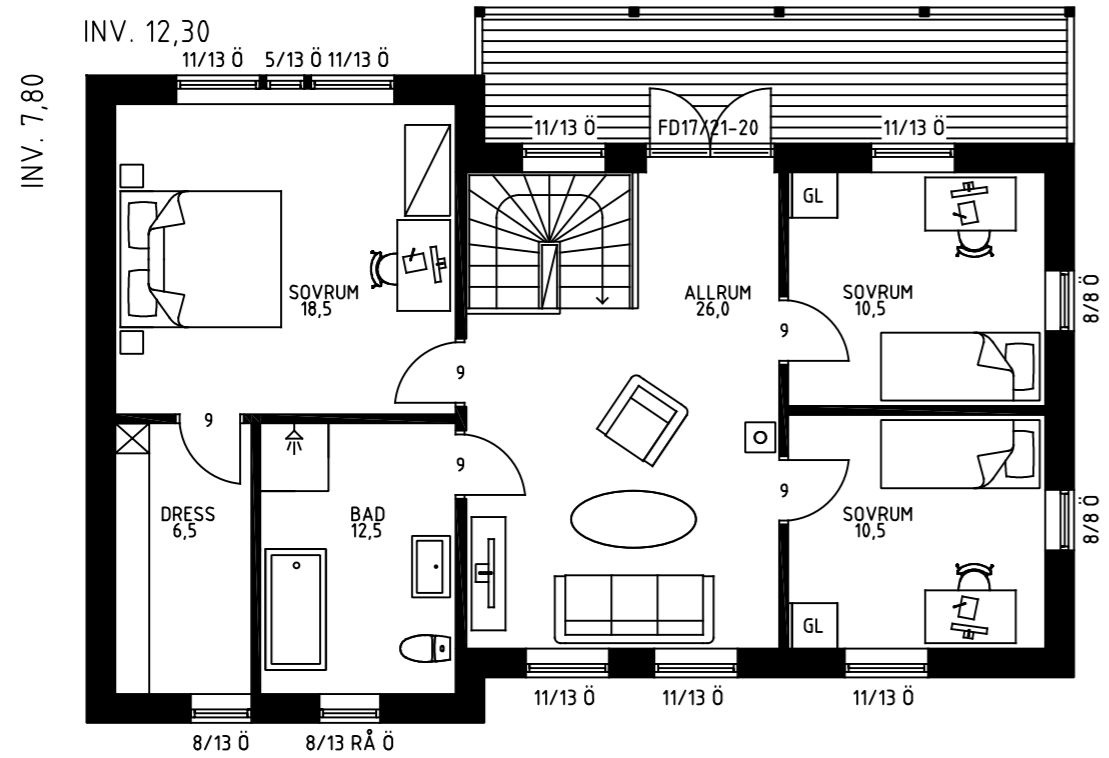


Planlösning på överplanet ser du på nästa sida →



Utsikten

BYA: 110 kvm
 BOA: 82+80=162 kvm
 Design: Bernt Gustavzon



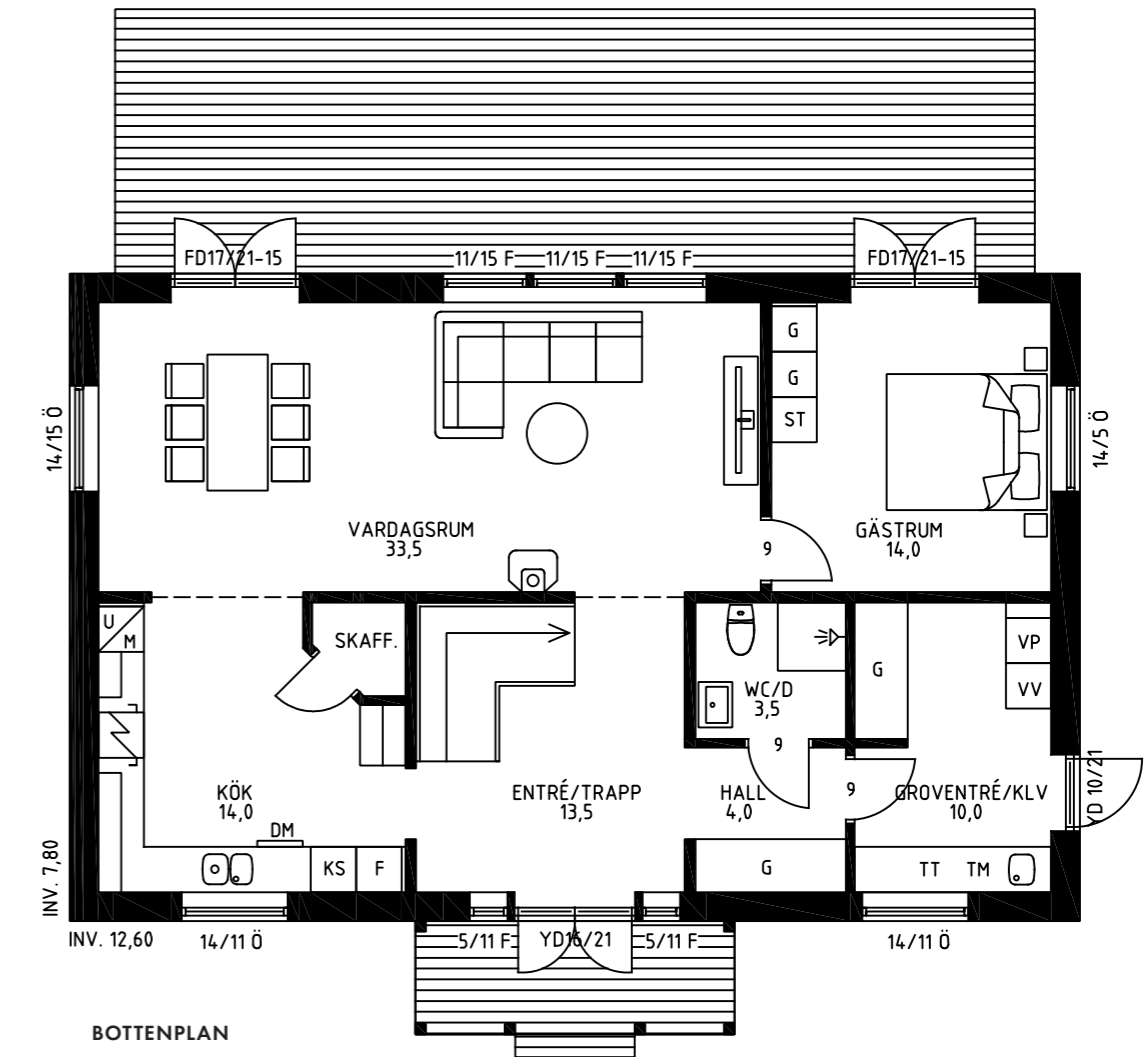
ÖVERPLAN



Ljunganäs



Trevlig familjevilla i klassisk stil som passar både i stan och på landet. En stor välkomnande entré med anslutning till både kök och vardagsrum. Köket har sikt mot framsidan och ett skafferi för extra förvaring. Vardagsrummet sträcker sig mot baksidan med pardörrar ut till trädgården. Väggen till gästrummet kan tas ner för att få ett större vardagsrum. Groventré och klädvärd med plats för bra förvaring. Övervåningen rymmer ett stort föräldrasovrum med klädkammare och fransk balkong. Två barnsovrum med plats för skrivbord. Badrum med både badkar och dusch - placeringen i takkupa gör att det blir ett vackert ljusinsläpp. Ett hem att trivas i!



Planlösning på överplanet ser du på nästa sida →

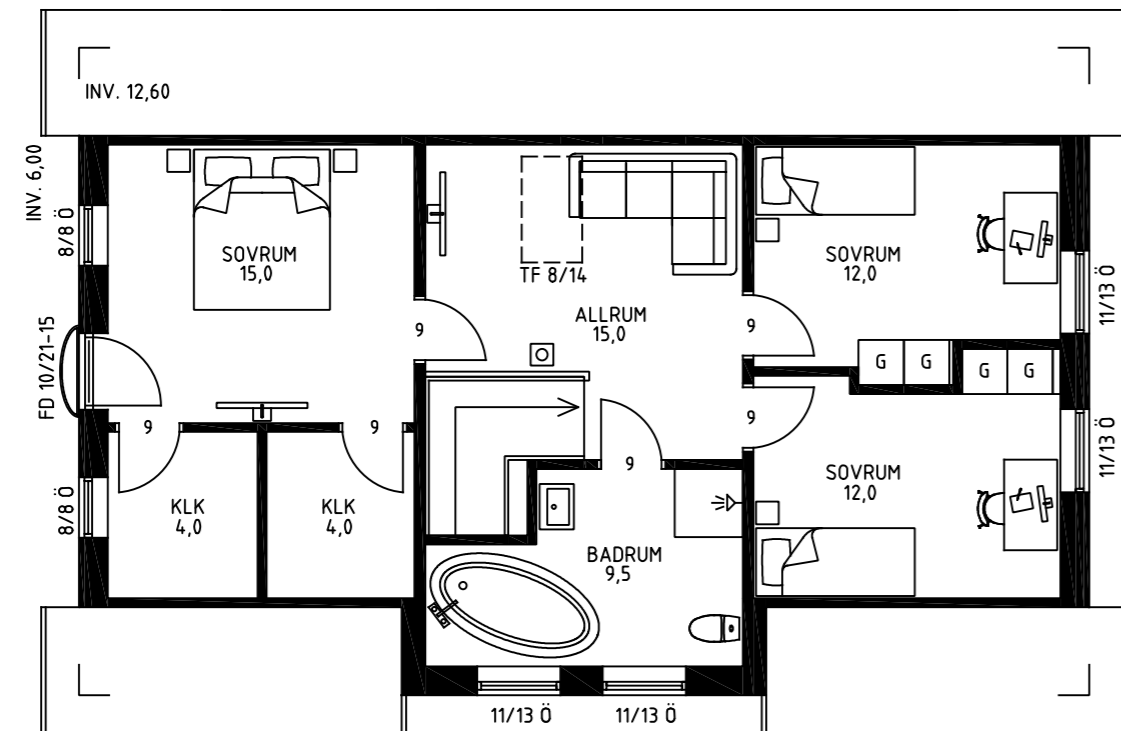


Ljunganäs

BYA: 121 kvm

BOA: 98+72=170 kvm

Design: Anny Lagerqvist

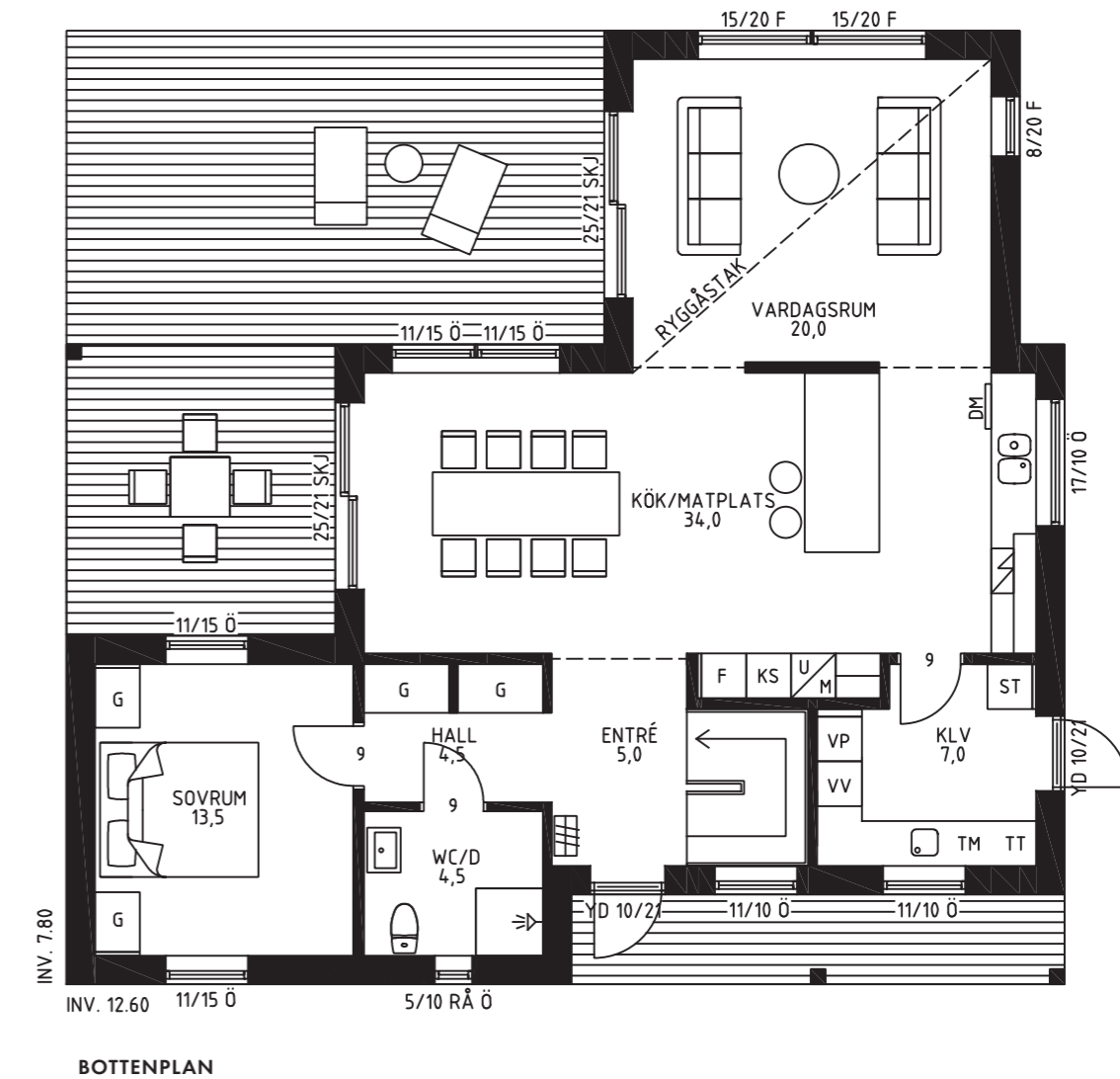


ÖVERPLAN





Ett modernt hus i två fulla plan med spännande vinklar, entré och uteplats under tak samt balkong. Bottenvåningen har stort kök med köksö och en rymlig matplats med plats för härliga middagar med familj och vänner. Vardagsrummet har ryggåstak för extra rymd och skjutsdörr ut mot baksidan. På överplanet finns de privata ytorna med sovrums, badrum med både dusch och badkar och ett rejält allrum med utgång till altan. Ett hus för hela familjens önskemål!



Planlösning på överplanet ser du på nästa sida →

Vindskär



Vacker gård på slätten eller härlig villa vid havet med fina former och en vindskyddad inngård. Master bedroom med ryggåstak, dressingroom och eget badrum. Elva meter långt kök-vardagsrum och högt ryggåstak hela vägen. Stor murad öppen spis om du önskar dela av rummet. Regjåla sovrum till barnen, eget allrum, badrum och stor klädkammare. Huset har dessutom ett extra stort gästrum eller arbetsrum. Ett önskehus helt enkelt!

Vindskär

BYA: 229 kvm

BOA: 195 kvm

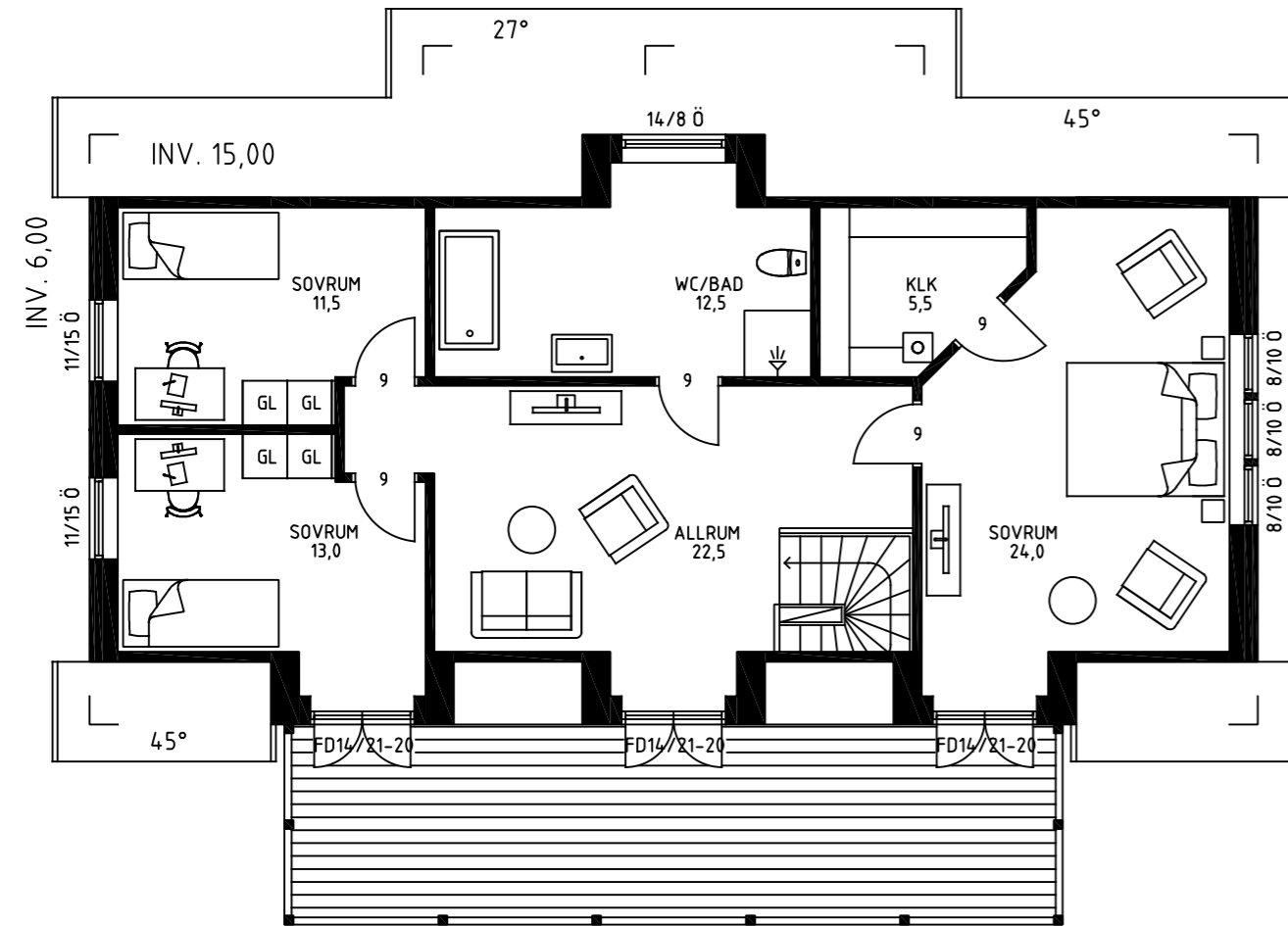
Design: Bernt Gustavzon





Österlen

BYA: 156 kvm
BOA: 112+91=203 kvm
Design: Bernt Gustavzon



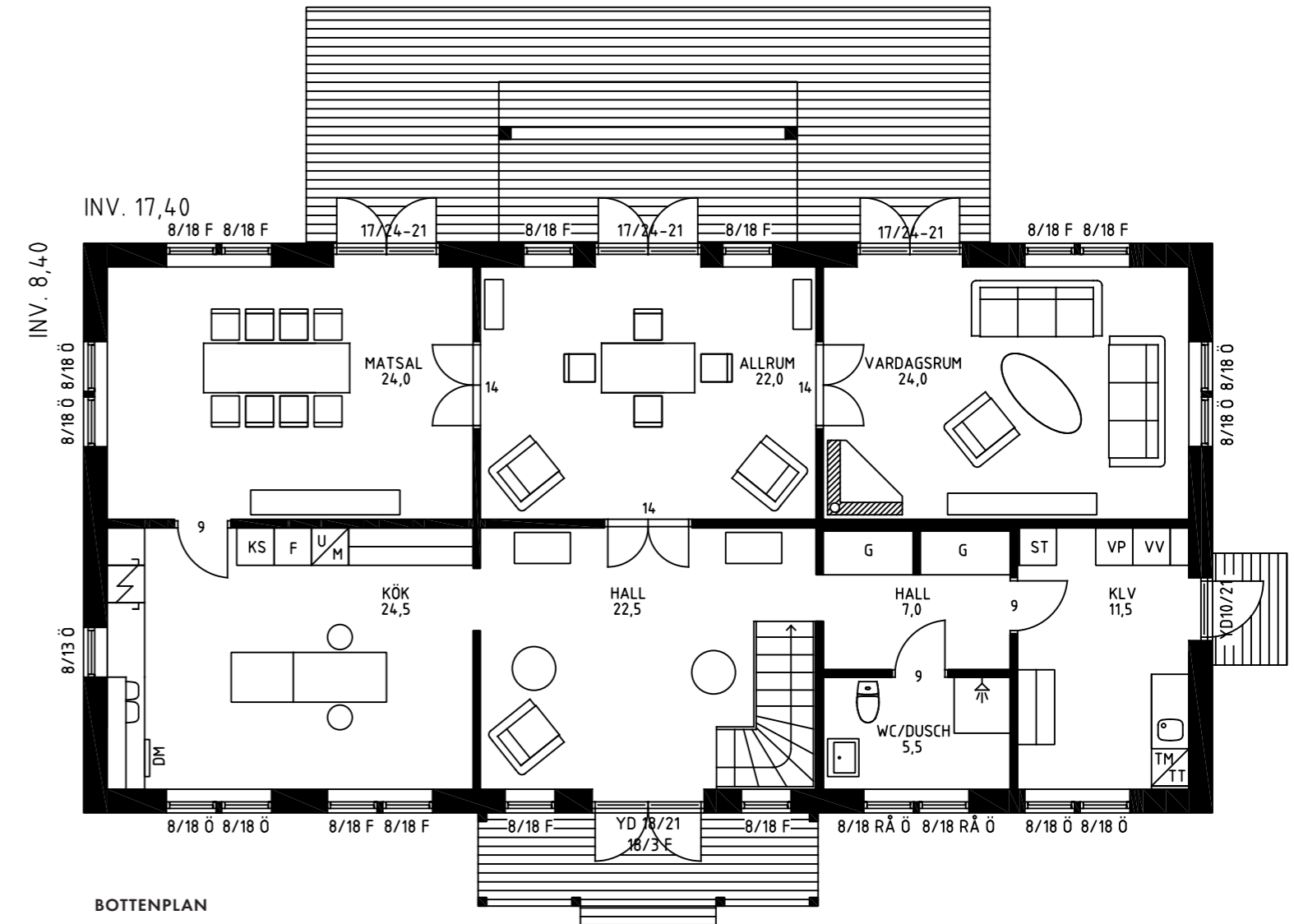
ÖVERPLAN



Södergården



Traditionell stil kännetecknar detta stora vackra hus, passar fint som ett nytt bostadshus på en gård, eller som en exklusiv villa vid havet. Exteriör i liggande eller stående träpanel, entréveranda, balkong, många takkupor samt symmetriska fönster bidrar till charmigheten. Planlösningen är både praktisk och traditionell, där rummen ligger i fil mot trädgården. Köket är rymligt och har frukostbänk i mitten, se också på den generösa entréhallen. Den privata övervåningen har stora barnsovrums, gästrum, allrum med ryggåstak samt master bedroom, dressingroom och härligt badrum. Skapa din personliga och lantliga inredning som passar detta vackra hus!

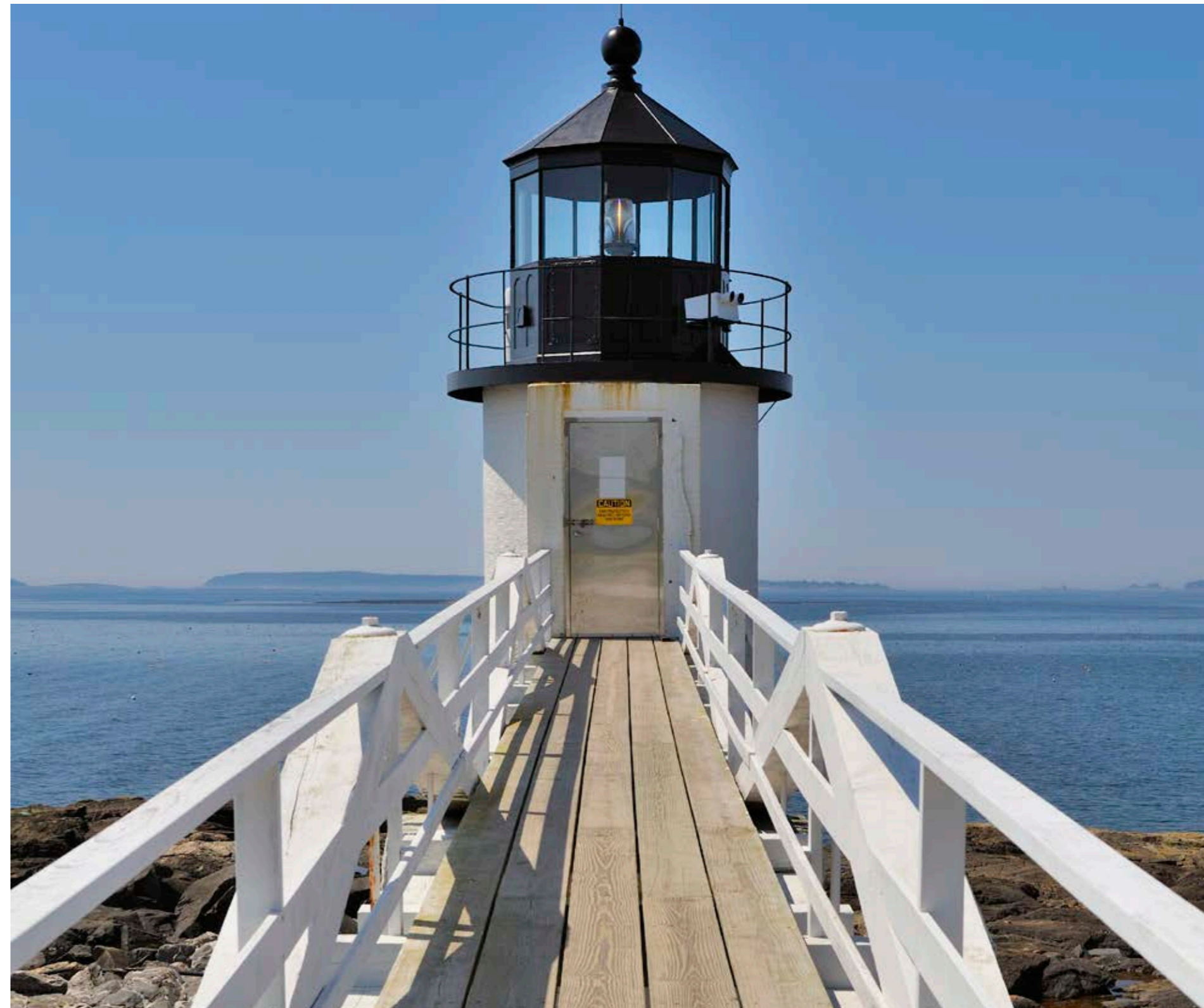
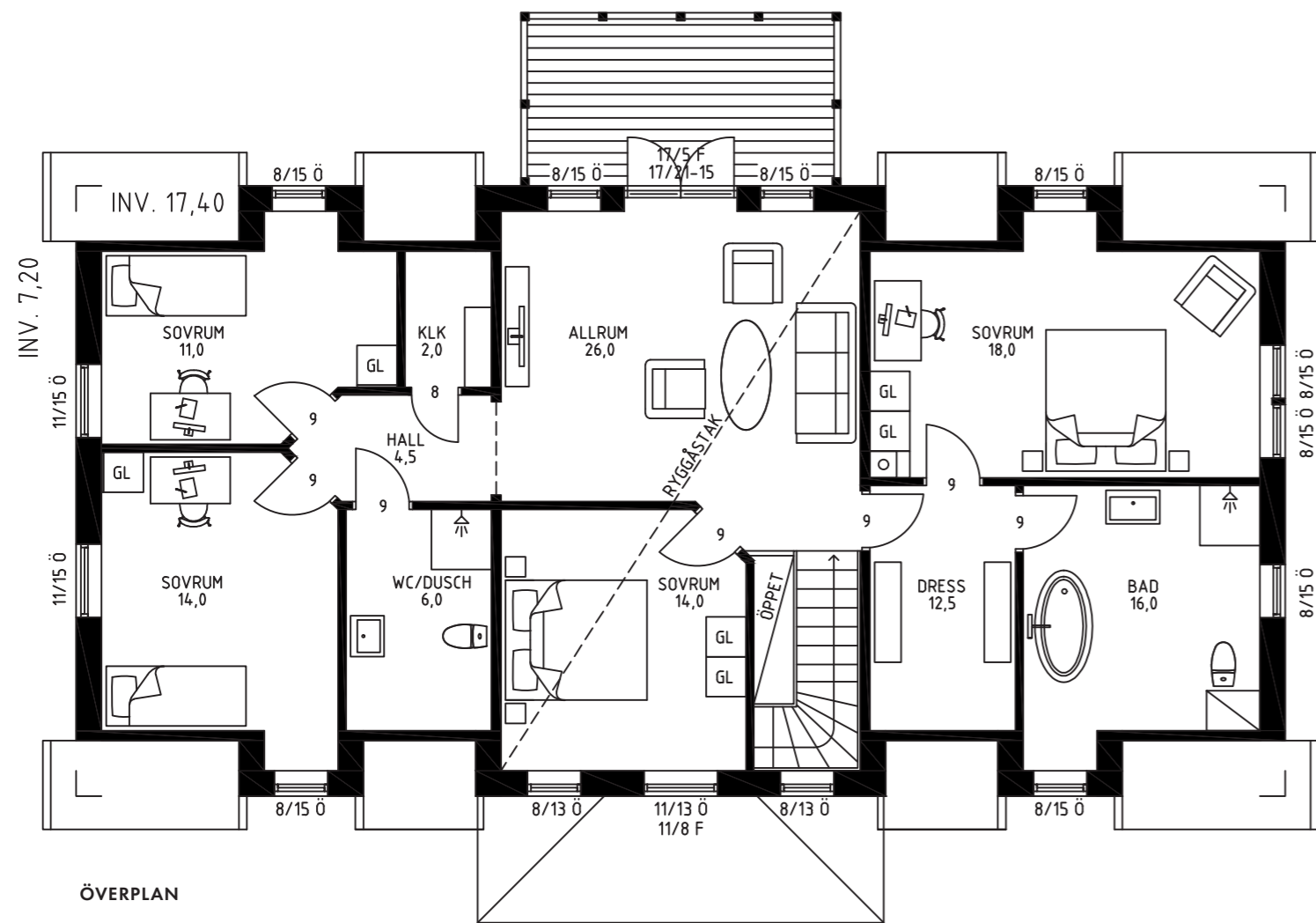


Planlösning på överplanet ser du på nästa sida →



Södergården

BYA: 184 kvm
 BOA: 146+129=275 kvm
 Design: Bernt Gustavzon



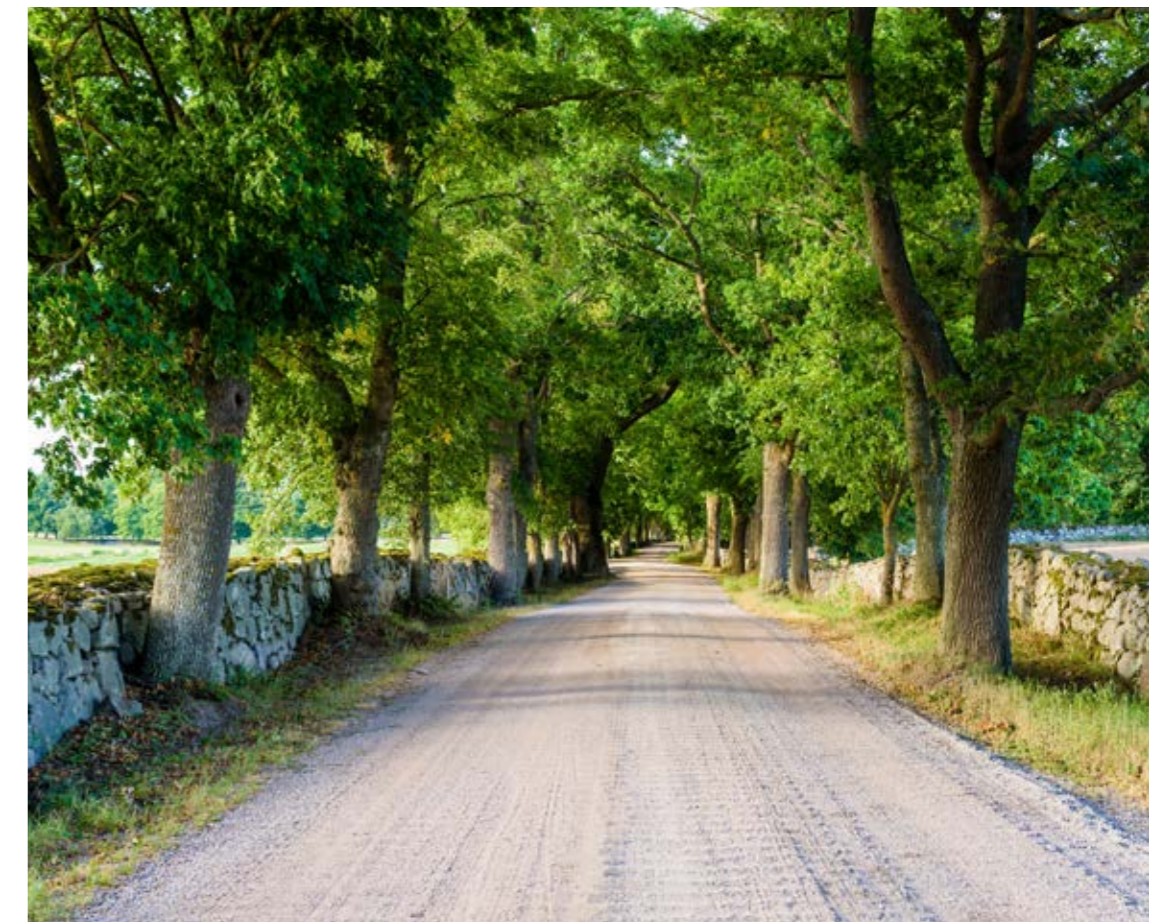


DET GODA LIVET PÅ LANDET

En kringbyggd gård på Österlen där de vidsträckta fälten möter havet i fjärran? Ett lekfullt hästställe på Västgötaslätten eller en uppodlad glänta i de småländska skogarna? Livet på landet är mångfacetterat och huset kan enkelt anpassas efter verksamheten och platsens förutsättningar. Oavsett om du bygger en helt ny gårdsmiljö eller kompletterar med ett nytt boningshus så passar hus med traditionella former alltid bra i den lantliga miljön. Vackra sadeltak, takkupor och spröjsade fönster ger ett uttryck med skön symmetri. Glöm heller inte bort att planera för en uteplats eller klassisk veranda med utsikt över ångar, åkrar och hagar.

Snickerier och arbetade detaljer förstärker den lantliga stilen. Profilerade dörrfoder och socklar, spegeldörrar och spontad panel bidrar till en klassisk och tidlös miljö som kan älskas av generationer. Ett rejält och robust lantkök med genomtänkt förvaring och vackra handtag blir pricken över i. En kakelugn eller kamin är en investering som är vacker att se på, ger skön värme och hög mysfaktor.

Våga inreda med både gammalt och nytt. Om du inte har en ärvd matgrupp eller kan hitta en på auktion, så kan du satsa på nya möbler i rejäl hantverksstil. Ett gammalt skåp eller en skänk bidrar också till den rätta lantliga charmen. Plocka gärna in färgerna från landskapet utanför när du väljer kulörer på fast inredning, möbler och accessoarer.







STILRENT VID STRANDEN

Tårna i sanden i Skanör eller ett metspö från bryggan vid den lilla insjön? Vare sig du ser ut över vidsträckta stränder och hav eller njuter av solnedgången över trädtopparna, så kan ditt nya hus enkelt anpassas för utsikten. Stora glaspartier ger fri sikt mot horisonten och stilrena fasader i vitt, svart eller grått ger ett lugnt och nedtonat intryck som framhäver naturen runtomkring. Ett blankt, silverfärgat plåttak blir en strikt och elegant kontrast. Stora trädäck med många sköna vilstolar och sittplatser gör det enkelt att njuta av utsikten även utomhus.

Det enkla och sparsmakade från exteriören följs upp inomhus med raka linjer, släta ytor och välvalda material. Köket får med fördel släta luckor och bänkskivor i sten, till exempel svart granit. Du kan välja att jobba med trä eller lackade luckor i vitt eller en annan ljus kulör. Den här miljön kan också vara ett välkommet tillfälle att inreda köket i en industriell och avskalad stil med svarta luckor. Badrummet känns exklusivt med sparsmakade materialval samt vitt, grått eller svart kakel. Inredningen är strikt i vitt eller svart.

Möbleringen kan du med fördel hålla enkel och funktionell. I det här huset passar klassiska och samtida skandinaviska designmöbler extra bra – nyinvesteringar eller med patina. Låt exteriör och interiör smälta samman i en svartvit grafisk bild där vyn genom fönstren ersätter konsten på väggarna.







Ännu mer inspiration
hittar du på vår hemsida!

3D-illustrationer: Sparkling
Grafisk form: Anna Wikstahl
Text: Isabella Harbrecht, Bernt Gustavzon
Foto: Duo Fotografi, Daniel Nilsson,
Patric Svensson, Bernt Gustavzon, m fl
Tryck: Taberg Mediagroup, Taberg
Svanengodkänd trycksak, tryckt i Sverige



Landsbrovillan AB | Panelvägen 3, 574 73 Landsbro | Tel 0383-600 70 | www.landsbrovillan.se

LV[®]
LANDSBROVILLAN

