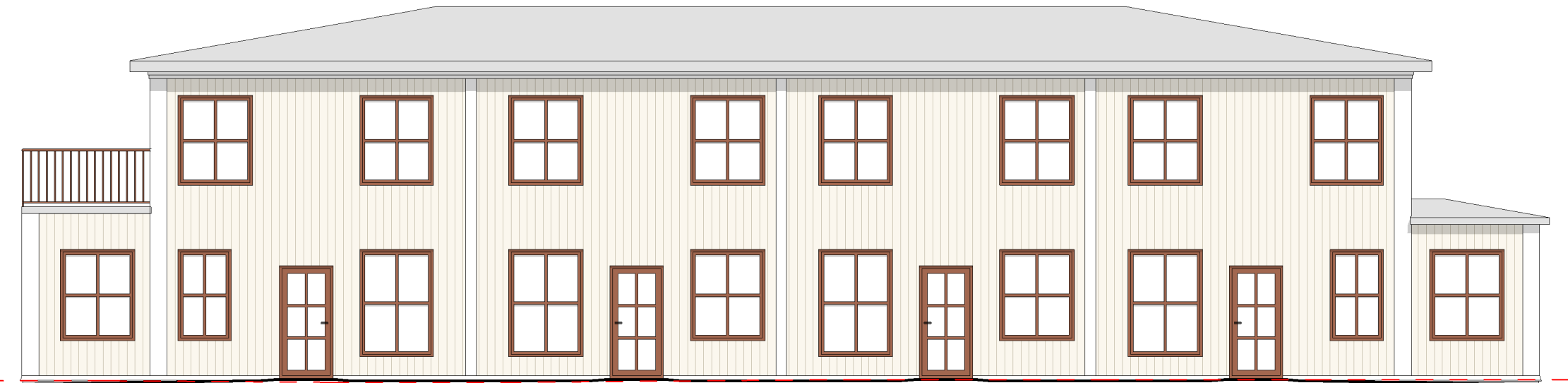


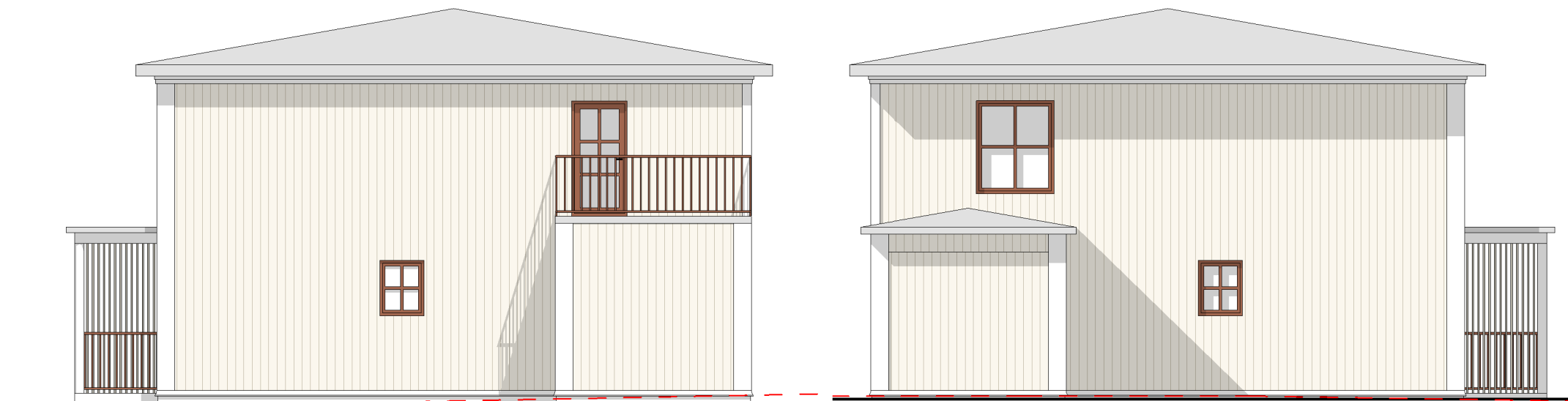
RADHUS 4



FASAD MOT NORDVÄST



FASAD MOT SYDOST



FASAD MOT SYDVÄST

FASAD MOT NORDOST

ANVISNINGAR

Plushöjder anges i m. Övriga mått anges i mm om inget annat anges.

Ritningen skrivs ut i färg.

MATERIAL

Fasad utföres i stående träpanel i gräddvit kulör. Hörn betonas med vita knutar. Även bostadsskiljande väggar betonas med vita stående brädor.

Fönster-och dörrkarmars utsida utföres i aluminium i roströd kulör. Insidan utföres i trä målad i en vit kulör.

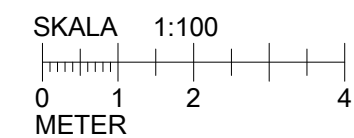
Tak kläs i ljusgrå papp. Entré, altan och balkongdörrar är 1000 mm breda.

MARK

Befintlig marknivå förblir i stor utsträckning oförändrad. Viss anpassning av mark sker till byggnader.

TECKENFÖRKLARING

- - - - - Bef. mark
- Ny mark



BET	ANT	ÄNDRINGEN AVSER	SIGN	DATUM
Bygglovshandling				
Skinmno 1:157				
				
Sven Källfelts gata 203 426 71 Västra Frölunda 031 13 42 56 info@wernerarkitekter.se/www.wernerarkitekter.se				
UPPDRAG NR	RITAD AV	HANDLÄGGARE		
21-57	EW	SW		
DATUM	ANSVARIG			
2021-11-02	Stefan Werner			
Veland, Trollhättan				
Fasader hus 4				
SKALA	RIT. NUMMER			BET
1:100 i A3	A-40.3-104			