

Teknisk beskrivning (se aktbilaga TBE)

Kartan innehåller detaljer med olika kvalitet.
 Koordinatsystem: SWEREF 99 13 30
 Framställd genom: Nymätning och kopiering från registerkarta
 Mätmetod: Satellitmätning NRTK-tjänst

Förrättningskarta

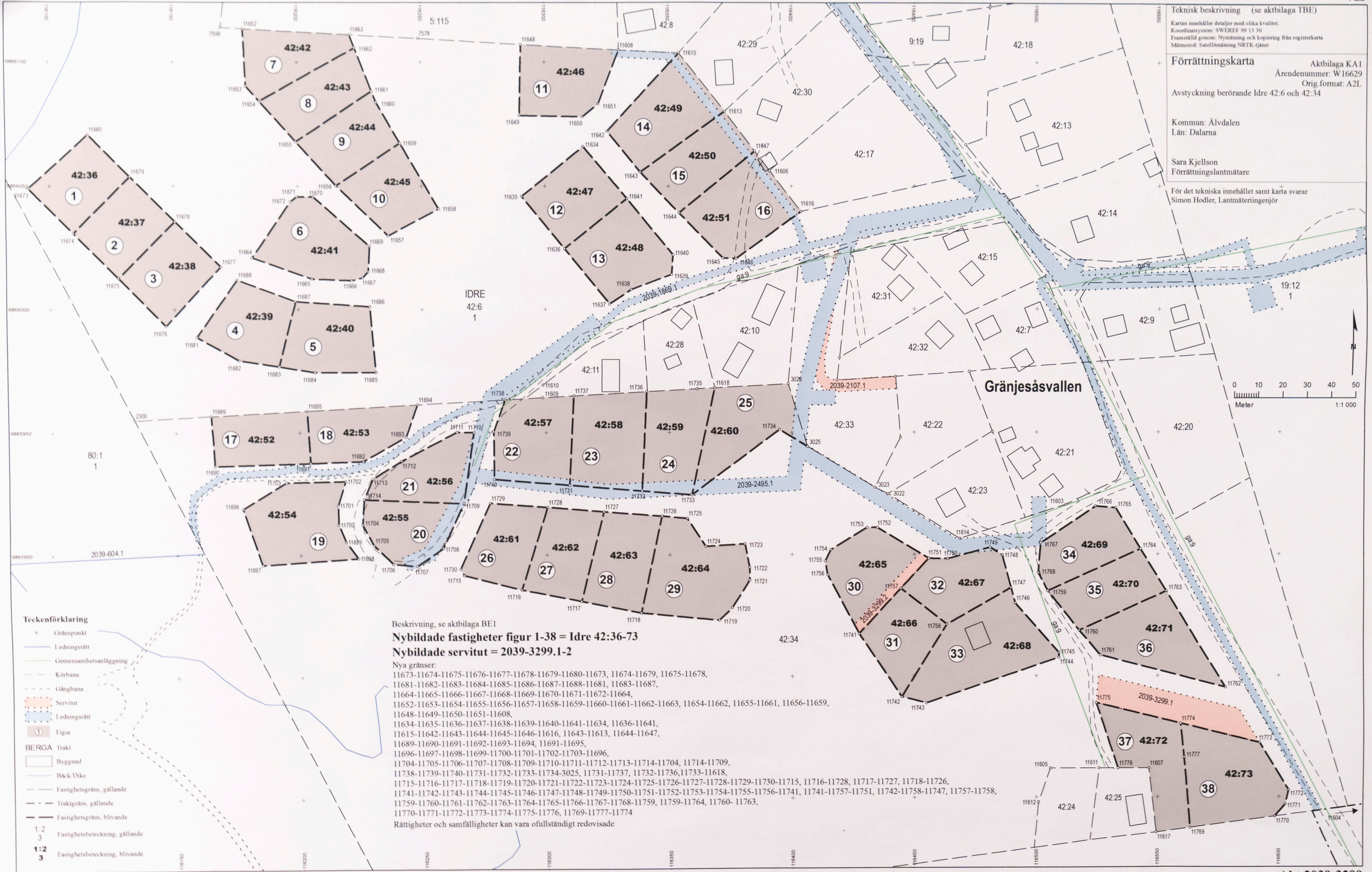
Aktbilaga KA1
 Ärendenummer: W16629
 Orig-format: A2L

Avstyckning berörande Idre 42:6 och 42:34

Kommun: Älvdalen
 Län: Dalarna

Sara Kjellson
 Förrättningslantmätare

För det tekniska innehållet samt karta svarar
 Simon Hodler, Lantmäteringenjör



Beskrivning, se aktbilaga BE1
Nybildade fastigheter figur 1-38 = Idre 42:36-73
Nybildade servitut = 2039-3299.1-2

Nya gränser:

11673-11674-11675-11676-11677-11678-11679-11680-11673, 11674-11679, 11675-11678,
 11681-11682-11683-11684-11685-11686-11687-11688-11681, 11683-11687,
 11664-11665-11666-11667-11668-11669-11670-11671-11672-11664,
 11652-11653-11654-11655-11656-11657-11658-11659-11660-11661-11662-11663, 11654-11662, 11655-11661, 11656-11659,
 11648-11649-11650-11651-11608,
 11634-11635-11636-11637-11638-11639-11640-11641-11634, 11636-11641,
 11615-11642-11643-11644-11645-11646-11616, 11643-11613, 11644-11647,
 11689-11690-11691-11692-11693-11694, 11691-11695,
 11696-11697-11698-11699-11700-11701-11702-11703-11696,
 11704-11705-11706-11707-11708-11709-11710-11711-11712-11713-11714-11704, 11714-11709,
 11738-11739-11740-11731-11732-11733-11734-3025, 11731-11737, 11732-11736, 11733-11618,
 11715-11716-11717-11718-11719-11720-11721-11722-11723-11724-11725-11726-11727-11728-11729-11730-11715, 11716-11728, 11717-11727, 11718-11726,
 11741-11742-11743-11744-11745-11746-11747-11748-11749-11750-11751-11752-11753-11754-11755-11756-11741, 11741-11757-11751, 11742-11758-11747, 11757-11758,
 11759-11760-11761-11762-11763-11764-11765-11766-11767-11768-11759, 11759-11764, 11760-11763,
 11770-11771-11772-11773-11774-11775-11776, 11769-11777-11774

Rättigheter och samfälligheter kan vara ofullständigt redovisade

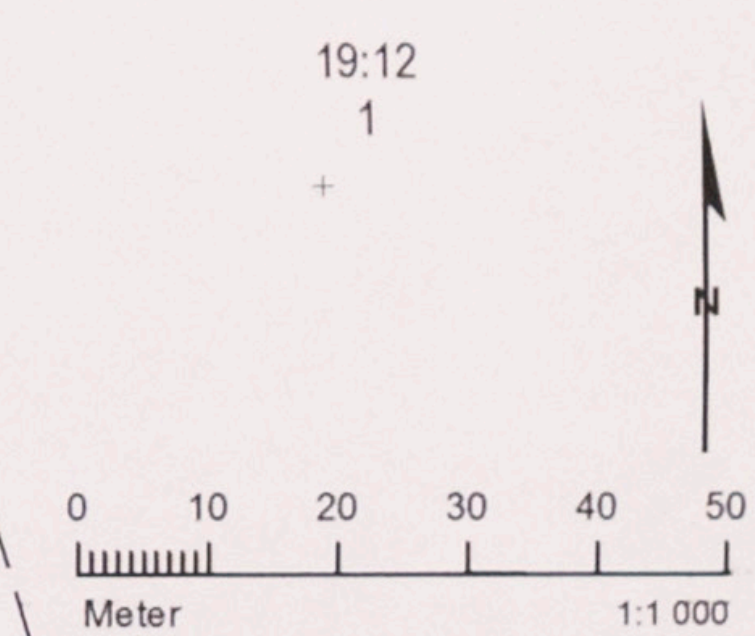
Teknisk beskrivning (se aktbilaga TBE)
Kartan innehåller detaljer med olika kvalitet.
Koordinatsystem: SWEREF 99 13 30
Framställt genom: Nymätning och kopiering från registerkarta
Mätmetod: Satellitmätning NRTK-tjänst

Förrättningskarta Aktbilaga KA2
Ärendenummer: W16629
Orig.format: A2L
Avstyckning berörande Idre 42:6 och 42:34

Kommun: Älvdalen
Län: Dalarna

Sara Kjellson
Förrättningslantmätare

För det tekniska innehållet samt karta svarar
Simon Hodler, Lantmätaringenjör



Teckenförklaring
○ Gränspunkt
BERGA Trakt
— Fastighetsgräns, gällande
- - - Traktgräns, gällande
- - - Fastighetsgräns, blivande
1:2 Fastighetsbeteckning, gällande
3

STORBO
1:17
11