



Uppdragsgivare: Wisti AB
Byggherre: Wisti AB

Container boende,

BRANDSKYDDSBESKRIVNING

Status **PRELIMINÄR**
Uppdragsbeteckning 23411
Handlingsbeteckning 23475411
Skapad 2023-09-12
Sidor 7
Handläggare Rolf Enbom
e-post rolf.enbom@el-brandskyddskontroll.se

El-Brandskyddskontroll AB
Svarbyvägen 1
961 37 Boden

Org nr. 556771-7607
Styrelsens säte Boden

E-post: rolf.enbom@el-brandskyddskontroll.se
Direkt telefon: Rolf 070.433 90 29
www.el-brandskyddskontroll.se



Innehåll

1	Läsanvisning	3
2	Beskrivning av projektet	4
3	Projekteringsförutsättningar	4
3.1	Dimensioneringsmetod	4
3.3	Insatstid	4
3.4	Räddningstjänstens medverkan	4
3.5	Egen ambition	4
3.6	Antal våningar	4
3.7	Konstruktion	5
3.8	Verksamhetsklass	5
3.9	Byggnadsteknisk klass	5
4	Utrymning	5
4.1	Utrymningsstrategi	5
4.3	Gångavstånd inom utrymningsväg	5
4.4	Utformning av utrymningsvägar	6
5	Värmeproduktion — skydd mot uppkomst av brand	6
6	Skydd mot brandspridning	6
6.1	Skydd mot brandspridning inom brandcell	6
6.2	Brandcellsindelning	6
8	Räddningstjänstens insats	6
8.1	Anordningar för manuell släckning	6
9	Luftbehandlingsinstallation	6
12	Ritningar	7
12.2	Brandskyddsdokumentation	7

1 Läsanvisning

Handlingen är upprättad enligt följande regelverk:

- Plan och Bygglag (2010:900) med ändringar t o m SFS 2020:603 PBL
- Plan och byggförordning (2011:338) med ändringar t o m SFS 2020:708 PBF
- Boverkets byggregler (2011:6) med ändringar t o m BFS 2020:4 BBR 29
- Boverkets allmänna råd (2013:11) om brandbelastning BBRBE 1
- Boverkets allmänna råd om analytisk dimensionering av byggnaders 3 brandskydd (BFS 2011:27) med ändringar t o m BFS 2013:12 BBRAD
- Boverkets föreskrifter och allmänna råd (2011:10) om tillämpning av europeiska 11 konstruktionsstandarder (eurokoder) med ändringar t o m BFS 2019:1 EKS

Övriga krav på brandskydd finns i följande regelverk i tillämpliga delar:

- Lag (2003:778) om skydd mot olyckor med ändringar t o m SFS 2017:745 LSO
- Statens räddningsverks allmänna råd och kommentarer om systematiskt 2004:3 brandskyddsarbete SRVF
- Arbetsmiljöverkets föreskrifter och allmänna råd om arbetsplatsens utformning AFS 2020:1
-

1.5.1 Version

Entreprenören ansvarar för att färdigställa brandskyddsprojekteringen avseende val av tekniska lösningar som uppfyller funktionskraven i denna handling och att upprätta bygghandlingar.

Entreprenören ansvarar även för att en relationshandling upprättas när entreprenaden är slutförd. Det är först då som handlingen, tillsammans med tillhörande brandkontrollritningar, utgör en brandskyddsdocumentation enligt BBR.

1.5.2 Omfattning

El-Brandskyddskontroll AB ansvarar för den övergripande brandtekniska dimensioneringen medan övriga projektörer svarar för detaljlösningarna. Tillämpas brandtekniska lösningar som inte beskrivs i dokumentationen ligger dessa utanför El-Brandskyddskontrollens projekteringsansvar. Dokumentationen kan förutom vid bygglov även användas som underlag vid tillsyn och systematiska brandskyddskontroller.

1.5.3 Revideringar

1.5.4 Underlag/ritningar

Underlag för denna beskrivning är Wisti:s ritningar .

El-Brandskyddskontroll AB
Svartbyvägen 1
961 37 Boden

Org nr. 556771-7607
Styrelsens säte Boden

E-post: rolf.enbom@el-brandskyddskontroll.se
Direkt telefon: Rolf 070.433 90 29
www.el-brandskyddskontroll.se



2 Beskrivning av projektet

Brandskyddsbeskrivningen är upprättad med anledning av container boende för entreprenörer

3 Projekteringsförutsättningar

3.1 Dimensioneringsmetod

3.1.1 Förenklad dimensionering

Byggnaden dimensioneras i sin helhet genom förenklad dimensionering, vilket innebär att gällande föreskrifter uppfylls genom de lösningar och metoder som anges i allmänna råd i BBR avsnitt 5:2-5:7.

3.1.2 Analytisk dimensionering

Inga delar av byggnadens brandskydd dimensioneras genom analytisk dimensionering.

3.1.3 Dimensionering av bärverk

Brandteknisk dimensionering av bärverk utförs genom klassificering efter nominella temperaturförlopp.

3.3 Insatstid

Räddningstjänstens dimensionerande insatstid kan förutsättas understiga 10 minuter.

3.4 Räddningstjänstens medverkan

Dimensionerat brandskydd förutsätter inte räddningstjänstens medverkan.

3.5 Egen ambition

Inga brandtekniska åtgärder utöver de som erfordras för att uppfylla myndighetskraven vidtas. Detta innebär att särskilda åtgärder för att förstärka egendomsskyddet inte utförs

3.6 Antal våningar

Byggnaden består av 2 våningar ovan mark .

3.7 Konstruktion

Bärverk, horisontellt	Stål, REI30
Bärverk, vertikalt	Stål
Innerväggar	Plåt,
Isolering	Stenull: golv 120mm, yttervägg 80mm, tak 100mm
Ytterväggar	Plåt
Takkonstruktion	Plåt
Fasadmaterial	Plåt
Yttertak	Plåt

Bjälklag/golv + yttertak = REI60 (2-vånings moduler)

3.8 Verksamhetsklass

Verksamheten i byggnaden utgörs av gemensamhetsboende och byggnaden delas in i verksamhetsklass Vk3A enligt BBR avsnitt 5:21

3.9 Byggnadsteknisk klass

Byggnadsteknisk klass: Br 2

3.10 Brandbelastning

Brandbelastning har bestämts enligt Boverkets allmänna råd (2013:11) om brandbelastning, BBRBE. Enligt BBRBE underskrider brandbelastningen 800 MJ/m² för aktuell verksamhet.

4 Utrymning

4.1 Utrymningsstrategi

Alternativ 1.

Via entredörr och altan på vån. 1 tr samt trappa ner till marknivå och öppningsbart fönster, sidohängt i WC/dusch (Öppningsmått. B=0,50m H=1m, u-kant fönster max 1,2m över golv)

Alternativ 2

Via entredörr och altan på vån. 1 tr samt två st trappor ner till marknivå (utan fönster i WC)

4.3 Gångavstånd inom utrymningsväg

Utrymningsväg utformas så att gångavståndet till närmste trappa eller utgång ej överstiger 30 m där utrymning enbart kan ske i en riktning.

4.4 Utformning av utrymningsvägar

4.4.1 Framkomlighet i utrymningsväg

Utrymningsvägar utförs med en minsta fri bredd av 0,90 m där ledstänger etc. får inkräkta maximalt 0,10 m på varje sida.

5 Värmeproduktion — skydd mot uppkomst av brand

Byggnaden är försedd med elvärme via oljefyllda radiatorer. Inga särskilda åtgärder erfordras därmed för att förhindra uppkomst av brand.

6 Skydd mot brandspridning

6.1 Skydd mot brandspridning inom brandcell

6.1.1 Ytskikt och beklädnad

Väggar och tak har plåt samt stenullsisolering

6.2 Brandcellsindelning

Varje boende container är egen brandcell EI30, ihopsättning av 2 containers blir brandcellerna sammantaget EI 60 med långsidorna mot varandra.

8 Räddningstjänstens insats

8.1 Anordningar för manuell släckning

Byggnadens åtkomlighet för räddningstjänsten
Byggnaden är åtkomlig för räddningstjänsten genom att räddningsfordon kan ställas upp inom 50 m från byggnadens angrepps-/tillträdesvägar.

9 Luftbehandlingsinstallation

Paxfläkt

11.2 Utrymningslarm/brandvarnare

Container förses med brandvarnare.

. Brandvarnaren placeras i taket, inte på väggen, med ett fritt utrymme på minst 50 cm runt om. Den får inte heller placeras i närheten av ventilationsöppningar.

Brandvarnare utformas enligt SS-EN 14604 och förses med larmindikator.

11.4 Handbrandsläckare

Släckare bör uppfylla lägst klass 43A 233BC, t ex genom 2kg pulversläckare placeras i varje bocontainer.

Handbrandsläckaren ska hängas på en höjd som gör att den snabbt och lätt kan användas. Normalt ska handtagets höjd vara maximalt 1,5 m över golv och handbrandsläckarens nedre del ska placeras minst 0,1 m ovan golv.

12 Ritningar

Underlag till brandritningar är upprättade av EI-Brandskyddskontroll AB daterade 2023-09-12

12.2 Brandskyddsdokumentation

Detta dokument ska i samband med färdigställande av byggnationen revideras för att gälla som brandskyddsdokumentation



Rolf Enbom

EN-Auktoriserad besikningsingenjör el nr 7410

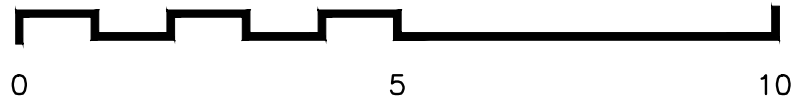
Certifierad besiktningsföretag brandskyddsanordningar cert nr.10-684

EI-Brandskyddskontroll AB
Svartbyvägen 1
961 37 Boden

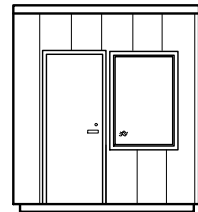
Org nr. 556771-7607
Styrelsens säte Boden

E-post: rolf.enbom@ei-brandskyddskontroll.se
Direkt telefon: Rolf 070.433 90 29
www.ei-brandskyddskontroll.se

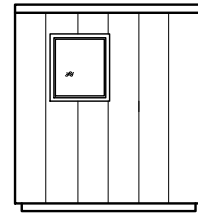
METER 1:100



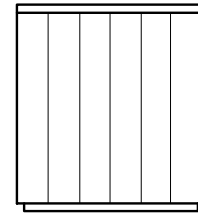
Alt. 1 = en trappa och öppningsbart toalettffönster.
Alt. 2 = två trappor och inget toalettffönster.



Front



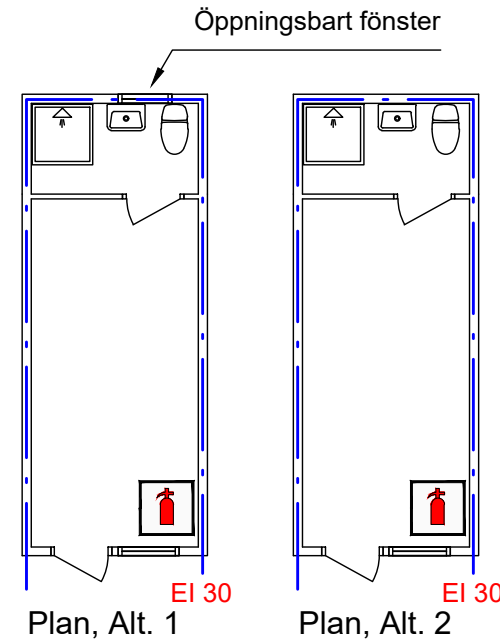
Baksida, Alt. 1



Baksida, Alt. 2

















Långsida



Plan, Alt. 1

Plan, Alt. 2

FÖRKLARINGAR

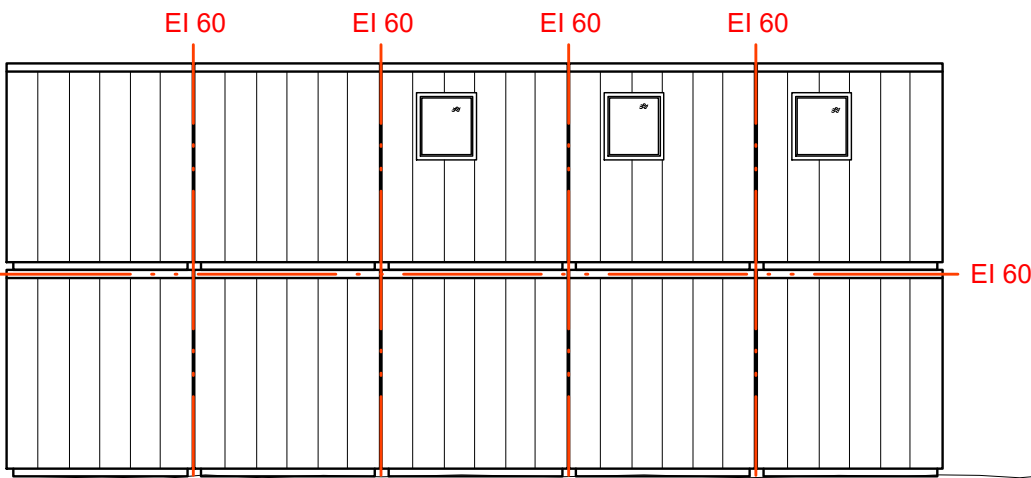
-  Utrymningshänvisning Efterlysande
-  Utrymningshänvisning Ljuslåda
- B30-C** Dörr, brandklass B30 tilläggsbet. -C vid dörrstängare.
- M** Tilläggsbet. -M vid magnethållare (och dörrstängare)
-  Handbrandsläckare
-  Slangbrandpost
-  Befintlig brandlarmsknapp.
-  Brandfilt
-  Första hjälpen
-  Nödbelysning
-  Centralapparat brandlarm
-  Utrymningsplan
-  Utrymningsriktning
-  Utrymningsväg
-  Väg till utrymningsväg
-  Brandcellsgräns EI30/A 30
-  Brandcellsgräns EI60/A 60



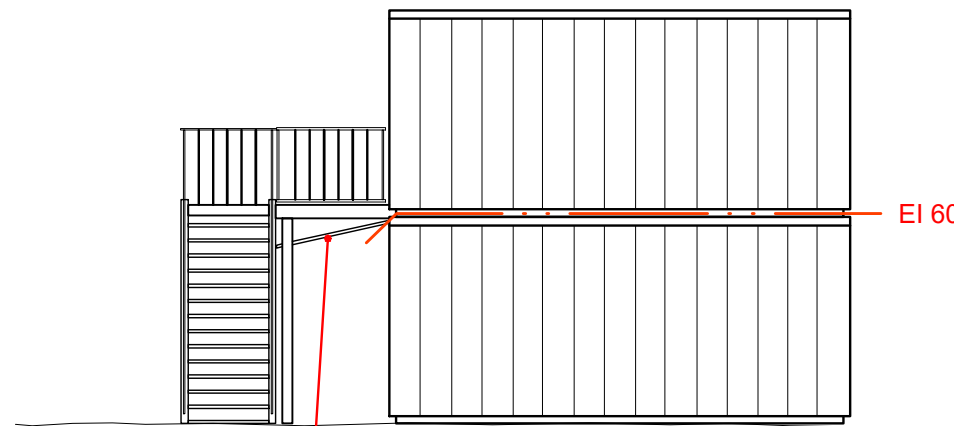
Front 5x2, Alt. 1



Front 5x2, Alt. 2



Baksida 5x2, Alt. 1 (med fönster) och Alt. 2 (utan fönster)



TRP plåt Gavel 5x2

BET	ANT	ÄNDRINGEN AVSER	DATUM	SIGN
STATUS				
KONTROLLRITNING				
UPPDRAGSBENÄMNING				
WISTI STAPELBARA BOCONTAINRAR				
EL-BRANDSKYDD KONTROLL				
KONTROLLRITNING				
TEL NR: 070-433 90 29				
UPPDRAG NR	RITAD/KONSTR AV	HANDLÄGGARE		
23475411	L. Pettersson	R. Enbom		
DATUM	ANSVARIG			
2023-09-07				
Koncept stapelbara boendecontainer. Två alternativ				
Markplan och övre plan				
SKALA	NUMMER	BET		
A3=1:100	BR_wicon-01			

\$year-\$mm-\$dd, \$time1, \$gelvar(dwgreifx)\$dwgrame, \$user