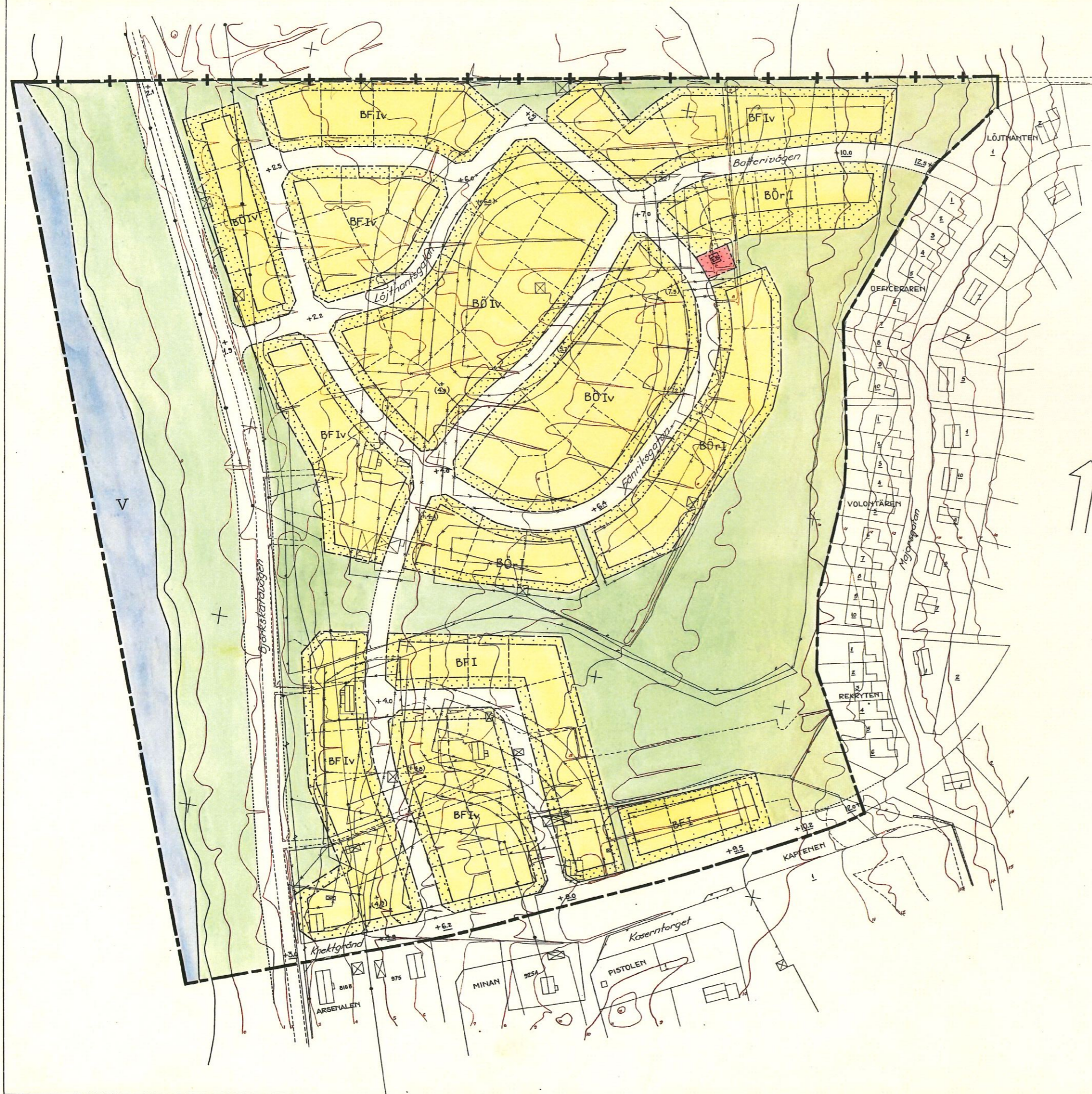


FÖRSLAG TILL ÄNDRING I STADSPLAN  
FÖR LULEÅ STAD BETRÄFFANDE DEL AV  
**BJÖRKSKATAN**

UPPRÄTTAT I MARS 1961  
*John Berglund*  
JOHN BERGLUND  
STADSARKITEKT SAR.

ÄNDRAT I APRIL 1961



GRUNDKARTA

- Fastighetsgräns
- Vägar
- Elektrisk ledning
- Huvudbyggnad resp. uthus
- Stängsel
- 814, b Fastighetsbeteckningar
- +0.0 Gällande gatuhöjd
- Nivåkurvor
- Strandlinje

STADSPLANEKARTA

- A. Gränsbeteckningar
- Stadsgräns
  - Stadsplanegräns
  - Gällande områdes- och bestämmelsegräns
  - Ändamålsområdesgräns
  - Bestämmelsegräns
  - Särskild områdesgräns, förbud mot utfart
  - Gränslinje ej avsedd att fastställas
- B. Områdesbeteckningar
- ALLMÄN PLATS
- Gata
  - Park eller plantering

- BYGGNADSKVARTER
- Område för bostadsändamål, fristående eller kopplade hus allt: radhus
  - , fristående eller kopplade hus
  - hus
- SPECIALOMRÅDEN
- V Vattenområde
  - ES Transformatorstation
- C. Övriga beteckningar
- Mark som icke får bebyggas
  - +0.0 Gällande gatuhöjd avsedd att utgå
  - +0.0 Föreslagen gatuhöjd
  - I Antal våningar
  - Iv --- jämt vindsinredning

Tillhör Byggnadsnämndens i Luleå beslut  
den 31 mars 1961, S. 384, betyg

På tjänstens vägnar  
*Waldemar Silfver*  
Stadsarkitekt

1101-43-61  
Den 21 augusti genom rummets lagakolleger beslut fastställdes  
kårsstyrelsen i Norrbottens län den ändring av stadsplanen för Luleå  
stad denna karta avser, betyg  
Luleå i landskapsstyrelsen den 25 september 1961.  
På tjänstens vägnar.

*Stig Sandberg*  
Stig Sandberg

Förskrift 2: - kransar.



SKALA 1:1000

