

# Skogsbruksplan

<b>Fastighet</b>	Hägra 1:46
<b>Församling</b>	Rödön
<b>Kommun</b>	Krokom
<b>Län</b>	Jämtlands län

<b>Inventeringstidpunkt</b>	2017-05-05
<b>Planen avser tiden</b>	2017-05-05 - 2027-05-05
<b>Framskriven t.o.m.</b>	2023-04-17



# Sammanställning över fastigheten

Arealer	hektar	%
Produktiv skogsmark	24,6	70,1
Impediment myr	4,0	11,4
Impediment berg	0,0	0
Inägomark	4,7	13,4
Linjer: väg/ledning/vatten	1,1	3,1
Övrig areal	0,7	2
<b>Summa landareal</b>	<b>35,1</b>	
<b>Summa vatten</b>	<b>16,3</b>	

## Virkesförråd

	m3sk	%
<b>Tall</b>	1 195	44
<b>Gran</b>	1 065	39
<b>Löv</b>	458	17
Ädellöv		
Contorta		

Totalt

m3sk

2 718

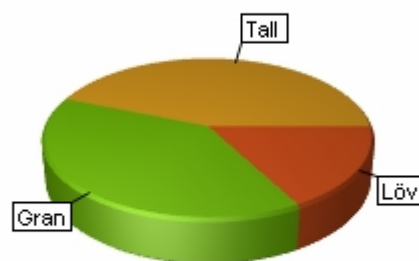
Medeltal

m3sk per ha

110

Naturvårdsvolym

m3sk



## Bonitet och tillväxt

Fastighetens medelbonitet är beräknad till

m3sk per ha

4,7

Tillväxt per år vid framskrivnings-tidpunkten uppskattad till cirka

m3sk

121

## Avverkningsförslag

Totalt under perioden

m3sk

101

Varav gallring

101 m3sk

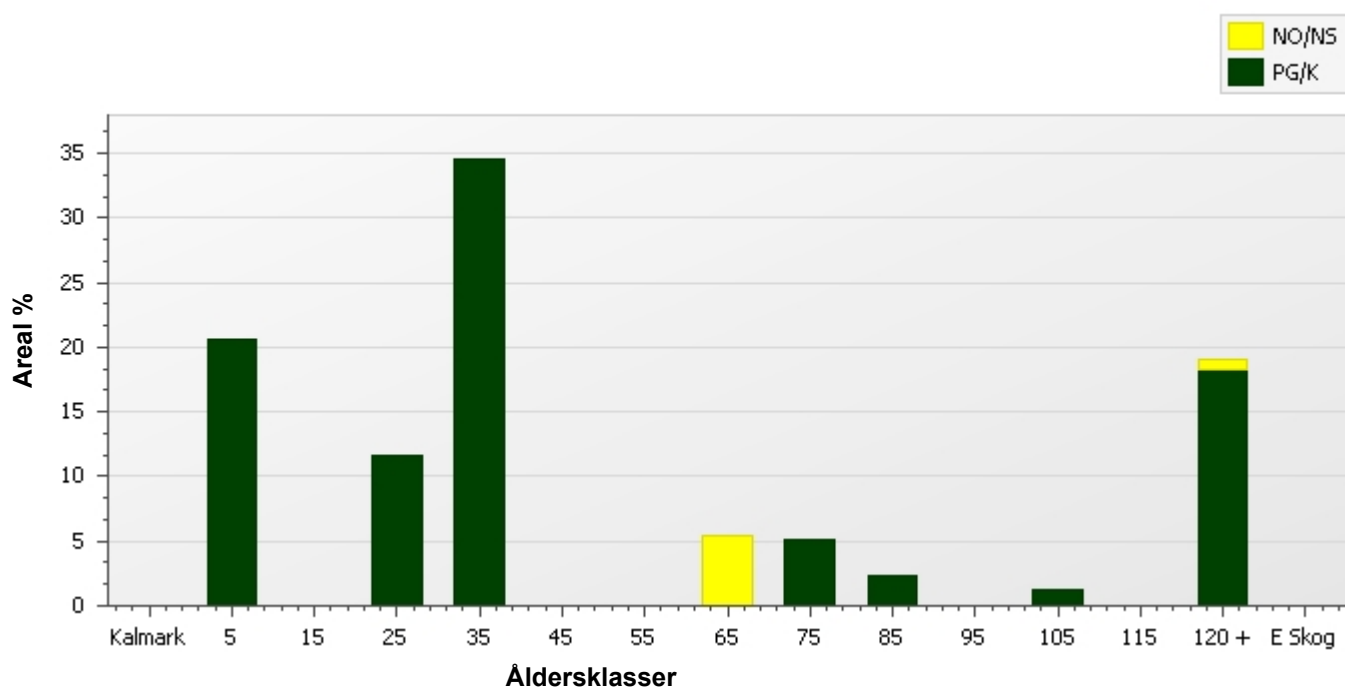
och föryngringsavverkning

m3sk

# Skogens fördelning på åldersklasser

Åldersklass	Areal		Virkesförråd						
	ha	%	Totalt m3sk	m3sk /ha	Tall %	Gran %	Löv %	Ädellöv %	Contorta %
Kalmark	0,0								
- 9 år	5,1	21	5	1		100			
10 - 19	0,0								
20 - 29	2,9	12	247	86	80	10	10		
30 - 39	8,5	35	974	115	39	46	15		
40 - 49	0,0								
50 - 59	0,0								
60 - 69	1,3	5	288	217	40	25	35		
70 - 79	1,2	5	291	235	60	30	10		
80 - 89	0,6	2	113	193	10	70	20		
90 - 99	0,0								
100 - 109	0,3	1	59	204		60	40		
110 - 119	0,0								
120 +	4,7	19	739	158	43	42	15		
Lågprodskog(E)	0,0								
Överst / Frötr	[0,0]								
Övriga skikt	[0,0]								
Summa/Medel	24,6	100	2 716	110	44	39	17		

## Arefördelning



# Skogens fördelning på huggningsklasser

Huggningsklass	Areal		Virkesförråd						
	ha	%	Totalt m3sk	m3sk /ha	Tall %	Gran %	Löv %	Ädellöv %	Contorta %
Kalmark K1	0,0								
K2	0,0								
Röjningsskog R1	0,0								
R2	5,1	21	5	1		100			
Gallringsskog G1	12,7	52	1 510	119	46	36	18		
G2	0,0								
Föryngrings- S1	6,6	27	1 159	175	43	41	16		
avverknings- S2	0,0								
skog S3	0,2	<1	44	255	10	70	20		
Lågproducer- E1	0,0								
ande skog E2	0,0								
E3	0,0								
Överst / Frötr ÖF	[0,0]								
Övriga skikt	[0,0]								
<b>Summa/Medel</b>	<b>24,6</b>		<b>2 718</b>	<b>110</b>	<b>44</b>	<b>39</b>	<b>17</b>		

## Huggningsklasser

### Kalmark

#### K1 Kalmark, återväxtåtgärder kvarstår

Mark där åtgärd (-er) behövs för att få en tillfredsställande föryngring.

#### K2 Kalmark där återväxtåtgärder är utförda

Mark som fullständigt behandlats med återväxtåtgärder men där föryngringen inte säkerställts.

### Röjningsskog

#### R1 Yngre röjningsskog

Röjningsskog som är lägre än 1,3 m medelhöjd.

#### R2 Äldre röjningsskog

Röjningsskog som är högre än 1,3 m medelhöjd.

### Gallringsskog

#### G1 Gallringsskog

Gallringsskog som inte uppnått lägsta ålder för föryngringsavverkning.

#### G2 Äldre gallringsskog

Skog som uppnått lägsta ålder för föryngringsavverkning men där nästa lämpliga åtgärd är gallring.

### Föryngringsavverkningsskog

#### S1 Slutavverkningsbar skog

Skog som uppnått lägsta ålder för föryngringsavverkning men har ytterligare tillväxtpotential. Normalt sker ingen föryngringsåtgärd under planperioden.

#### S2 Slutavverkningsmogen skog

Skog som är mogen för föryngringsavverkning. Normalt sker en föryngringsåtgärd under planperioden.

#### S3 Äldre skog som ej bör föryngringsavverkas

Skog som uppnått lägsta ålder för föryngringsavverkning men som ej bör föryngringsavverkas, exempelvis på grund av hänsyn till naturvård, kulturmiljöer, sociala värden eller klimatskäl.

### Lågproducerande skog

#### E1 Restskog

Restskog som lämnats efter avverkning eller som uppkommit på grund av skada.

#### E2 Gles skog

Gles skog eller mark bevuxen med olämpligt trädslag.

#### E3 Skog av hagmarkskaraktär

Gles skog av hagmarkskaraktär.

# Skogens fördelning på målklasser

Målklass	Areal		Virkesförråd		Tillväxt	
	ha	%	m3sk	%	m3sk	%
PG	23,1	93,9	2 386	87,8	475	96,0
K - produktion						
K - naturvård						
NS	1,3	5,3	288	10,6	18	3,6
NO	0,2	0,8	44	1,6	2	0,4
Summa	24,6	100,0	2 718	100,0	495	100,0

## Impediment

Myr	4,0 ha
Berg	0,0 ha

## Målklasser

Målklasserna ger information om skogens brukning. Klasserna har följande innebörd:

- PG**                    **Produktion med generell hänsyn**
- Område där målsättningen är skogsproduktion med hänsyn till naturvärden, kulturmiljöer och sociala värden.
- K \***                    **Kombinerade mål**
- Område där hänsyn till naturvärden, kulturmiljöer och/eller sociala värden är större än vid Produktion med generell hänsyn och där hänsynen utgör 10–85 % av arealen.
- NS**                    **Naturvård skötsel**
- Område där målsättningen i första hand är naturvård och där naturvärdena är i behov av återkommande skötsel. NS kan även innehålla höga kulturvärden och sociala värden.
- NO**                    **Naturvård orört**
- Område där målsättningen är naturvård och där naturvärdena gynnas bäst genom fri utveckling.

\* PF enligt Skogsstyrelsen

# Avverkning och tillväxt

## Avverkning

Under gallring och föryngringsavverkning ingår alla lövträdsarter i begreppet löv. I redovisad avverkningsvolym ingår tillväxt från det år planen är framskriven till och t.o.m. medelåret för föreslagen åtgärdstidpunkt.

Åldersklass	Gallring				Föryngringsavverkning			
	ha	Barr m3sk	Löv m3sk	Totalt m3sk	ha	Barr m3sk	Löv m3sk	Totalt m3sk
<b>Kalmark</b>								
- 9 år								
10 - 19								
20 - 29								
30 - 39								
40 - 49								
50 - 59								
60 - 69	1,3	66	35	101				
70 - 79								
80 - 89								
90 - 99								
100 - 109								
110 - 119								
120 +								
Lågprodskog(E)								
Övriga skikt								
<b>Summa</b>	<b>1,3</b>	<b>66</b>	<b>35</b>	<b>101</b>				

### Total avverkning

101

Högre alt: 383 m3sk varav gallring 383 m3sk och föryngringsavverkning 0 m3sk  
 Lägre alt: 101 m3sk varav gallring 101 m3sk och föryngringsavverkning 0 m3sk

## Tillväxt

I sammanställningen redovisas tillväxt under kvarvarande planperioden samt areal och virkesförråd vid planperiodens slut. Obs: Såväl tillväxt som areal och virkesförråd vid planperiodens slut förutsätter att föreslagna åtgärder utförs.

Åldersklass	Tillväxt			Areal och virkesförråd vid planperiodens slut		
	Barr m3sk	Löv m3sk	Totalt m3sk	ha	m3sk	m3sk/ha
<b>Kalmark</b>						
- 9 år						
10 - 19	7		7	5,1	12	2
20 - 29	104	12	116	2,9	364	126
30 - 39	204	36	240	6,9	1 035	150
40 - 49	38	7	46	1,6	225	143
50 - 59						
60 - 69						
70 - 79	38	9	47	2,6	525	205
80 - 89	7	2	9	0,6	122	209
90 - 99						
100 - 109						
110 - 119	1	1	2	0,3	61	210
120 +	23	4	28	4,7	767	164
Lågprodskog(E)						
Övriga skikt						
<b>Summa</b>	<b>423</b>	<b>71</b>	<b>494</b>	<b>24,6</b>	<b>3 111</b>	<b>127</b>

# Skogsvårdsåtgärder

Blanketten innehåller ett sammandrag av avdelningsvis föreslagna åtgärder.

Sammanställningen förutsätter att samtliga åtgärder enligt grundförslaget utförs.

Åtgärd (F)=Följd (Fb)=Förberedande (A)=Alt.	Angelägenhetsgrad				Summa
	Snarast ha	2 - 5 år ha	6 - 10 år ha	11 - år ha	
Röjning		5,1			5,1
Summa ha		5,1			5,1

# Åtgärdsöversikt

Samtliga avdelningar där åtgärder är föreslagna finns här uppräknade.

Utföres snarast (2019-2024)

Skifte - Avd	Skikt	Åtgärd (F)=Följd (Fb)=Förberedande (A)=Alt.	Utförs Fr o m	T o m	Areal	Ålder	Sl	Volym m3sk/ha	Uttag m3sk inkl. tillv.	Anteckning
1 - 1		Naturvårdshuggning	2019	2023	1,3	66	T26	217	101	



# Åtgärdsöversikt

Utföres inom 2-5år (2025-2028)

Skifte - Avd	Skikt	Åtgärd (F)=Följd (Fb)=Förberedande (A)=Alt.	Utförs Fr o m	T o m	Areal	Ålder	SI	Volym m3sk/ha	Uttag m3sk inkl. tillv.	Anteckning
2 - 11		(A)Gallring	2023	2027	6,9	34	G22	115	283	
2 - 18		Röjning	2025	2028	5,1	7	G22	1		

# Åtgärdsöversikt

Utföres inom 6-10år (2029-2033)

Inga planerade åtgärder finns för detta tidsintervall.

# Åtgärdsöversikt

Utföres efter 11 år (2034-2035)

Inga planerade åtgärder finns för detta tidsintervall.

# Avdelningsbeskrivning

Skifte: 1

Avd nr	Areal ha (-) [Skikt]	Ä g o	Ålder år	Hkl Skikt	SI	Virkesförråd m3sk		Mål-klass	Trädslag T G L Å C	Med diam cm	Med höjd m	Stam-antal /ha	G-yta m2	Terräng		Fukt VegTyp	Beskrivning	Åtgärd Alternativ	A n g	Uttag inkl tillväxt		Löp tillv m3sk per ha
						ha	avd							GYL	Trp					%	m3sk	
1	1,3	1	66	G1	T26	217	288	NS,s	40 25 35 0 0	30	20	0	22	321	0	2 85	Ojämnt	Naturvårdshuggning	19-23	35	101	4,1
																	Luckigt					
2	4,7	5															Jordbruksmark					
3	0,7	15															Annan mark					

# Avdelningsbeskrivning

Skifte: 2

Avd nr	Areal ha (-) [Skikt]	Ä g o	Ålder år	Hkl Skikt	Sl	Virkesförråd m3sk		Mål-klass	Trädslag T G L Å C	Med diam cm	Med höjd m	Stam-antal /ha	G-yta m2	Terräng		Fukt VegTyp	Beskrivning	Åtgärd Alternativ	A n g	Uttag inkl tillväxt		Löp tillv m3sk per ha
						ha	avd							GYL	Trp					%	m3sk	
10	0,2	1	121	S3	G22	255	44	NO,b	10 70 20 0 0	23	18	0	26	311	0	2 80	Ö	Ingen åtgärd				2,5
																	Ej besökt i fält					
																	Laserskannade värden					
11	6,9	1	34	G1	G22	115	795	PG	35 50 15 0 0	15	13	0	20	422	0	3 80	Väldigt ojämnt	Gallring (Alternativ )	23-27	30	283	8,5
																	Varierande förråd					
																	Röjt					
																	Försumpade partier					
																	Y= äldre					
12	0,3	1	106	S1	G16	204	59	PG	0 60 40 0 0	20	17	0	24	411	0	3 35	Olikåldrigt	Ingen åtgärd				1,6
																	Försumpat					
																	Enstaka tall					
13	0,6	1	81	S1	G22	193	113	PG	10 70 20 0 0	25	18	0	23	222	0	2 80	Olikåldrigt	Ingen åtgärd				4
																	Luckigt					
																	Ojämnt					
14	2,9	1	24	G1	T26	86	247	PG	80 10 10 0 0	14	10	0	16	322	0	2 80	Delvis R2	Ingen åtgärd				9,8
																	Betesskador					
																	Ojämnt					
																	Enstaka öf					
																	Röjt 2020					

# Avdelningsbeskrivning

Skifte: 2

Avd nr	Areal ha (-) [Skikt]	Ä g	Ålder år	Hkl Skikt	SI	Virkesförråd m3sk		Mål-klass	Trädslag T G L Å C	Med diam cm	Med höjd m	Stam-antal /ha	G-yta m2	Terräng		Fukt VegTyp	Beskrivning	Åtgärd Alternativ	A n g	Uttag inkl tillväxt		Löp tillv m3sk per ha
						ha	avd							GYL	Trp					%	m3sk	
15	0,6	1	36	G1	G24	74	46	PG	0 60 40 0 0	18	14	0	11	411	0	2 85	Luckigt	Ingen åtgärd				5,5
																	Olikåldrigt					
																	Ojämnt					
																	Röjt 2017					
16	1	1	39	G1	T24	140	133	PG	75 20 5 0 0	17	14	0	20	222	0	2 30	Röjt 2017	Ingen åtgärd				8,1
																	Gallrat					
17	4,5	1	131	S1	G14	154	695	PG	45 40 15 0 0	30	15	0	22	511	0	3 35	Sumpskog	Ingen åtgärd				1,4
																	Försumpat					
18	5,1	1	7	R2	G22	1	5	PG	0 100 0 0 0	0	2	0	0	422	0	2 40	Markberett	Röjning	25-28	30		0,2
	(-0)	L																				
19	1,2	1	71	S1	T26	235	291	PG	60 30 10 0 0	24	20	0	26	222	0	2 80	Gallrat	Ingen åtgärd				5,8
20	4	6													0		Myr					
21	1,1	12													0		Kraftledning					
22	16,3	2													0		Vatten					

# Utförda åtgärder

Skifte - Avd	Skikt	Åtgärd	Årtal	Areal	SI	Uttag m3sk	Anteckning
2 - 11	Huvud	Röjning	2017	6,9	G22		
2 - 11	Huvud	Röjning	2020	6,9	G22		
2 - 14	Huvud	Röjning	2017	2,9	T26		
2 - 14	Huvud	Röjning	2020	2,9	T26		
2 - 15	Huvud	Röjning	2017	0,6	G24		
2 - 16	Huvud	Gallring	2019	1,0	T24		
2 - 16	Huvud	Underväxtröjning före gallring , Förberedande åtgärd	2017	1,0	T24		
2 - 18	Huvud	Plantering	2021	5,1	G22		
2 - 19	Huvud	Gallring	2018	1,2	T26	60	

# NS

**Skogliga data**

Areal: 1,3 ha

Ståndortsindex: T26

Huggningsklass: G1

Skikktyp	Ålder	Virkesförråd						
		Totalt m3sk	m3sk/ha	Tall %	Gran %	Löv %	Ädellöv %	Contorta %
Huvud	66	288	217	40	25	35		
ÖF								
Skärm								
Underväxt								
Annan								
Summa		288	217	40	25	35		

**Beskrivning av avdelningen**

Område med rikligt med björk och inslag av grova aspar. Förekomst av grova tallar med vida kronor.

Området har måttliga naturvärden.

**Motivering varför målklassen valdes**

Detta område är genom sin stora andel lövträd med inslag av grova aspar och tallar bäst lämpat att lämnas för på sikt erhålla höga biologiska värden.

**Åtgärd**

Naturvårdshuggning som syftar till att hugga bort gran och klenare lövträd, för att skapa mer ljus i beståndet och gynna lövträden och tallarna.



# NO

**Skogliga data**

Areal: 0,2 ha

Ståndortsindex: G22

Huggningsklass: S3

Skikttyp	Ålder	Virkesförråd						
		Totalt m3sk	m3sk/ha	Tall %	Gran %	Löv %	Ädellöv %	Contorta %
Huvud	121	44	255	10	70	20		
ÖF								
Skärm								
Underväxt								
Annan								
Summa		44	255	10	70	20		

**Beskrivning av avdelningen**

Del av ö.

**Motivering varför målklassen valdes**

Detta område är genom sin belägenhet i indalsälven bäst lämpat att lämnas för på sikt erhålla höga biologiska värden.

**Åtgärd**

Beståndet bör lämnas orört

# Kommentarer till Hägra 1:46

## Inledning

Fastigheten Hägra 1:46 är belägen i Rödöns församling, Krokoms kommun, Jämtlands län. Fastigheten består av 2 skiften med totalt ca 25 ha produktiv skogsmark. Det totala virkesförrådet är ca 2400 m<sup>3</sup>sk.

## Geografiska och biologiska förutsättningar

Markförhållandena är varierande. Boniteterna är goda med örttyper som vanligaste markvegetationstyper. Vägar finns i tillräcklig utsträckning.

## Skogsvård

Det dominerande trädslaget är tall. Skogens åldersfördelning är ojämn med en förskjutning mot yngre skog. Det finns ett behov av gallring, röjning och plantering under planperioden.

## Avverkning

Föreslagen avverkningsnivå uppgår till ca 200 m<sup>3</sup>sk under planperioden. Detta ligger under tillväxten på fastigheten. Tillväxten bedöms till ca 1500 m<sup>3</sup>sk under planperioden. Arealen skog yngre än 20 år ca 8 ha.

## Naturvärden

Det finns Inga nyckelbiotoper eller områden med höga naturvärden registrerade hos SKS på fastigheten. Minst 5 % av den produktiva skogsmarksarealen är avsatt till målklassen NO (Naturvård Orört) eller målklassen NS (Naturvård Skötsel) enligt PEFC- standard.

## Fornminnen

Det finns inga fornlämningar och kulturhistoriska objekt registrerade i fornminnesregistret på fastigheten.

## Planläggare

Lundberg/Andersson

## Ajourhållning

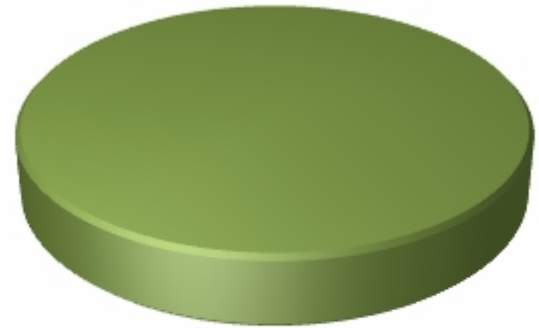
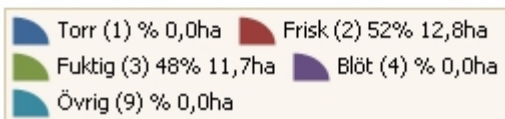
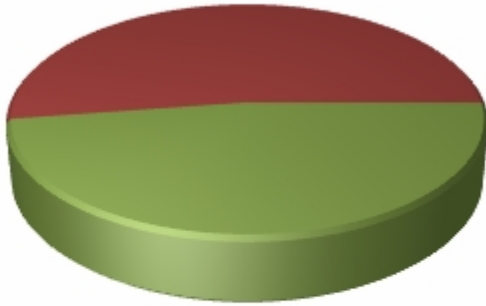
Planen ajourhållen 2021-04-15 av Johan Lidgren. Nytt VF: 2500m<sup>3</sup>fub.

Planen är framskriven och uppdaterad 2023-04-17 av Jesper Nilsson

# Sammanställning lövdominerade bestånd

Fördelning fuktklass på produktiv skogsmark

Trädslagsfördelning på frisk/fuktig skogsmark



Fastigheten utgörs till 24,6 ha av produktiv skogsmark. Av denna är 24,6 ha (100,0 %) frisk och fuktig skogsmark.

## Befintligt lövdominerade bestånd

Bestånd med lövandel > 50% och fuktklass = frisk eller fuktig

Skifte - Avd	Ålder	Trädslag T G L Ä C	Areal ha	Andel av frisk + fuktig	Målklass
Summa			0,0	0,0%	
Summa(NO + NS)			0,0	0,0%	
Summa(PG + K)			0,0	0,0%	

## Framtida lövdominerade bestånd

Bestånd med beskrivningskod = "Framtida lövdominans" och fuktklass = frisk eller fuktig

Skifte - Avd	Ålder	Trädslag T G L Ä C	Areal ha	Andel av frisk + fuktig	Målklass
Summa			0,0	0,0%	
Summa(NO + NS)			0,0	0,0%	
Summa(PG + K)			0,0	0,0%	