

GRUNDKARTA ÖVER  
LOFSDALEN 26:1 m.fl. i Linsell,  
Härjedalens kommun och Jämtlands län.

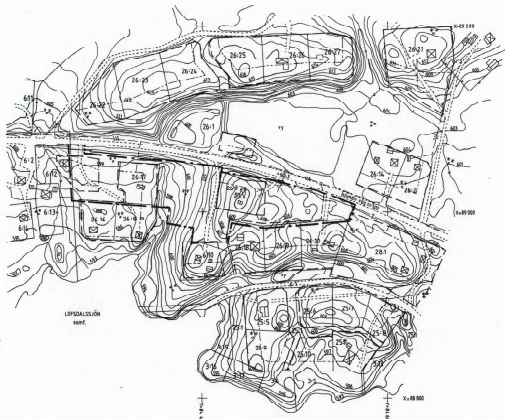
Upprättad av Vårdförvaltningen i Jämtlands län,  
i samråd med styrelsen för fastighetsförvaltnings-  
nämnden och planbildens i av detaljplanbeskrivningen  
berörda delar.

Härjedalens länsstyrelse d. 1999-04-  
15

Christine Östman Rune Hallgren  
Innehavare

- GRUNDKARTASYMBOLER
- Planeringsgränser
  - Anslutningsstråk
  - Fästighetsgränser
  - Fastighetsgränser
  - Stensälling
  - Vattenström
  - Väg
  - Nivåkurvor
  - Bebyggelse resp. uthus
  - Ställe
  - Ståle
  - Skåre
  - 36:1 Registernummer för fastighet
  - 31 Registernummer för markfällighet
  - 31 Vattenslag
  - 31 Väg
  - 31 Vattenledning

Skala 1:2000  
Måttplan 7111  
Koordinatsystem i plan: Rikets system  
Koordinatsystem i höjd: RM 00



**PLANBESTÄMMELSER**

Följande gäller inom området med redovisade beteckningar.  
Den beteckning som inte gäller bestämmelsen inom hela planom-  
rådet. Inbokat angivning av betydelse och utformning för tillåten.

**GRÄNSBETÄCKNINGAR**

- linje som på kartan är ritad i en vinkel för planområdet
- anslutningsstråk
- egenskapsgränser

**ANVÄKNING AV MARK**

**Allmänna platser**

LOKALGATA Lokalgata

NATUR Naturområde

Kvartermark Kvartermark

R Bostäder

URNTYNSKORAD

- 01 Skötta byggnadsareal i procent av fästighetsareal
- 02 Areal läpmetrar/totalareal
- 03 Minsta tomtareal i m<sup>2</sup>

**BEGRENSNINGAR AV MARKENS BEBYGGANDE**

- v Marken får inte bebyggas
- v Marken skall vara tillgänglig för underjordiska allmänna ledningar

**MARKENS ANDORRANDE**

- 01 Parkeringsplatser får anordnas
- 02 Urfart får inte anordnas över denna gräns

**UTFORMNING**

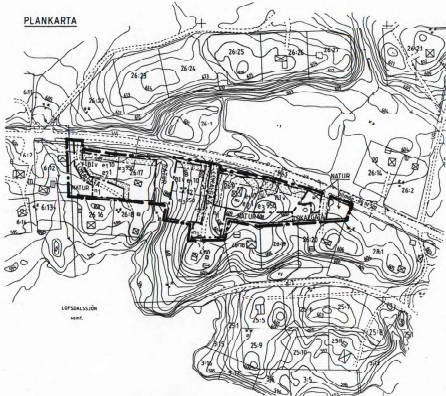
- I, II Höga antal våningar
- v Vidol och läte i anslutning

**ADMINISTRATIVA BESTÄMMELSER**

- Gemeinsamråd till
- GERONTOKONFERENSER är tio år.
- ILLUSTRATIONER

- Tontegränser
- Byggnad skall inte lämnas färdig till- och utgångspunkt för utvärdering om inte skall vara utvärderat för samt till utvärdering

**PLANKARTA**



Antaget av Byggnadsnämnden i Härjedalens kommun,  
genom beslut den 13 mars 1999,  
i nr 92 beslut.  
Dagor: 1999  
Byggnadsnämndens ordf.

Lagrat i 1991-04-15  
Linn Holmström

**PLAN- OCH GENOMFÖRANDEBESKRIVNING**

PLANENS SYFTE OCH HÄRLEDNING  
Detaljplanen består av planens syfte och tillhörande bestämmelser.  
Till detaljplanen hör grundkarta, utdrag av gällande detaljplan,  
planens syfte och genomförandebeskrivning.

PLANENS SYFTE OCH HÄRLEDNING  
Detaljplanen syftar till att förklara en del av det allmänna  
fristående området i Västtra församling i Lofsdalen by mellan  
allmänna vägen 36:1 och kommungränsen med nya byggnader.

PLANENS SYFTE OCH HÄRLEDNING  
Området omfattar ca 1,3 hektar  
Genomförandet syftar till att förklara en del av det allmänna  
fristående området i Västtra församling och närmast nya byggnader  
med nya byggnader.

PLANENS SYFTE OCH HÄRLEDNING  
Området omfattar ca 1,3 hektar  
Genomförandet syftar till att förklara en del av det allmänna  
fristående området i Västtra församling och närmast nya byggnader  
med nya byggnader.

TIDIGARE STÄLLNINGSGAVAR  
Detaljplanen gäller detaljplan fastställd 1967-06-30.  
Detaljplanen syftar till att förklara en del av det allmänna  
fristående området. Planen upprättades med ändring till  
fristående område.

KOMMUNGRÄNS OCH FÖRBEHÅLLNA  
Den gällande planen är i stort sett uttryckt. De fyra  
fristående områdena har utformats så, att de bebyggelse  
är utvärderat kommer att påverka utskikt och trivsel för den  
redovisade bebyggelsen.

GATOR OCH VÄGAR  
Genomförandet i gällande plan flyttas eller tas i anslutning  
till detaljplanområdet. Genomförandet syftar till att förklara en del  
av det allmänna fristående området. Genomförandet syftar till att  
förklara en del av det allmänna fristående området. Genomförandet  
syftar till att förklara en del av det allmänna fristående området.  
Detaljplanen utformades utifrån ett av utfästerna behållas,  
medan den nya planens syfte är att förklara en del av det allmänna  
fristående området. För utfästerna är det utformade området  
26:9 har fastigheten dräpts in från allmänna vägen.  
Ytterligare förklarings syfte är att förklara en del av det allmänna  
fristående området.

VATTEN OCH AVLOPP  
Genomförandet syftar till att förklara en del av det allmänna  
fristående området. Genomförandet syftar till att förklara en del  
av det allmänna fristående området. Genomförandet syftar till att  
förklara en del av det allmänna fristående området. Genomförandet  
syftar till att förklara en del av det allmänna fristående området.  
För de övriga tre kompletterna syftar till en komplettering  
inom naturområdet vid läskan och transporter till kommunen som  
omfattar området om Lofsdalen 26:9.

ÖVRIGT  
Genomförandet syftar till att förklara en del av det allmänna  
fristående området. Genomförandet syftar till att förklara en del  
av det allmänna fristående området. Genomförandet syftar till att  
förklara en del av det allmänna fristående området. Genomförandet  
syftar till att förklara en del av det allmänna fristående området.

ÖVRIGT  
Genomförandet syftar till att förklara en del av det allmänna  
fristående området. Genomförandet syftar till att förklara en del  
av det allmänna fristående området. Genomförandet syftar till att  
förklara en del av det allmänna fristående området. Genomförandet  
syftar till att förklara en del av det allmänna fristående området.

ÖVRIGT  
Genomförandet syftar till att förklara en del av det allmänna  
fristående området. Genomförandet syftar till att förklara en del  
av det allmänna fristående området. Genomförandet syftar till att  
förklara en del av det allmänna fristående området. Genomförandet  
syftar till att förklara en del av det allmänna fristående området.

ÖVRIGT  
Genomförandet syftar till att förklara en del av det allmänna  
fristående området. Genomförandet syftar till att förklara en del  
av det allmänna fristående området. Genomförandet syftar till att  
förklara en del av det allmänna fristående området. Genomförandet  
syftar till att förklara en del av det allmänna fristående området.

ÖVRIGT  
Genomförandet syftar till att förklara en del av det allmänna  
fristående området. Genomförandet syftar till att förklara en del  
av det allmänna fristående området. Genomförandet syftar till att  
förklara en del av det allmänna fristående området. Genomförandet  
syftar till att förklara en del av det allmänna fristående området.

ÖVRIGT  
Genomförandet syftar till att förklara en del av det allmänna  
fristående området. Genomförandet syftar till att förklara en del  
av det allmänna fristående området. Genomförandet syftar till att  
förklara en del av det allmänna fristående området. Genomförandet  
syftar till att förklara en del av det allmänna fristående området.

ÖVRIGT  
Genomförandet syftar till att förklara en del av det allmänna  
fristående området. Genomförandet syftar till att förklara en del  
av det allmänna fristående området. Genomförandet syftar till att  
förklara en del av det allmänna fristående området. Genomförandet  
syftar till att förklara en del av det allmänna fristående området.

ÖVRIGT  
Genomförandet syftar till att förklara en del av det allmänna  
fristående området. Genomförandet syftar till att förklara en del  
av det allmänna fristående området. Genomförandet syftar till att  
förklara en del av det allmänna fristående området. Genomförandet  
syftar till att förklara en del av det allmänna fristående området.

ÖVRIGT  
Genomförandet syftar till att förklara en del av det allmänna  
fristående området. Genomförandet syftar till att förklara en del  
av det allmänna fristående området. Genomförandet syftar till att  
förklara en del av det allmänna fristående området. Genomförandet  
syftar till att förklara en del av det allmänna fristående området.

ÖVRIGT  
Genomförandet syftar till att förklara en del av det allmänna  
fristående området. Genomförandet syftar till att förklara en del  
av det allmänna fristående området. Genomförandet syftar till att  
förklara en del av det allmänna fristående området. Genomförandet  
syftar till att förklara en del av det allmänna fristående området.

ÖVRIGT  
Genomförandet syftar till att förklara en del av det allmänna  
fristående området. Genomförandet syftar till att förklara en del  
av det allmänna fristående området. Genomförandet syftar till att  
förklara en del av det allmänna fristående området. Genomförandet  
syftar till att förklara en del av det allmänna fristående området.

ÖVRIGT  
Genomförandet syftar till att förklara en del av det allmänna  
fristående området. Genomförandet syftar till att förklara en del  
av det allmänna fristående området. Genomförandet syftar till att  
förklara en del av det allmänna fristående området. Genomförandet  
syftar till att förklara en del av det allmänna fristående området.

ÖVRIGT  
Genomförandet syftar till att förklara en del av det allmänna  
fristående området. Genomförandet syftar till att förklara en del  
av det allmänna fristående området. Genomförandet syftar till att  
förklara en del av det allmänna fristående området. Genomförandet  
syftar till att förklara en del av det allmänna fristående området.

ÖVRIGT  
Genomförandet syftar till att förklara en del av det allmänna  
fristående området. Genomförandet syftar till att förklara en del  
av det allmänna fristående området. Genomförandet syftar till att  
förklara en del av det allmänna fristående området. Genomförandet  
syftar till att förklara en del av det allmänna fristående området.

ÖVRIGT  
Genomförandet syftar till att förklara en del av det allmänna  
fristående området. Genomförandet syftar till att förklara en del  
av det allmänna fristående området. Genomförandet syftar till att  
förklara en del av det allmänna fristående området. Genomförandet  
syftar till att förklara en del av det allmänna fristående området.

ÖVRIGT  
Genomförandet syftar till att förklara en del av det allmänna  
fristående området. Genomförandet syftar till att förklara en del  
av det allmänna fristående området. Genomförandet syftar till att  
förklara en del av det allmänna fristående området. Genomförandet  
syftar till att förklara en del av det allmänna fristående området.

ÖVRIGT  
Genomförandet syftar till att förklara en del av det allmänna  
fristående området. Genomförandet syftar till att förklara en del  
av det allmänna fristående området. Genomförandet syftar till att  
förklara en del av det allmänna fristående området. Genomförandet  
syftar till att förklara en del av det allmänna fristående området.

ÖVRIGT  
Genomförandet syftar till att förklara en del av det allmänna  
fristående området. Genomförandet syftar till att förklara en del  
av det allmänna fristående området. Genomförandet syftar till att  
förklara en del av det allmänna fristående området. Genomförandet  
syftar till att förklara en del av det allmänna fristående området.

ÖVRIGT  
Genomförandet syftar till att förklara en del av det allmänna  
fristående området. Genomförandet syftar till att förklara en del  
av det allmänna fristående området. Genomförandet syftar till att  
förklara en del av det allmänna fristående området. Genomförandet  
syftar till att förklara en del av det allmänna fristående området.

ÖVRIGT  
Genomförandet syftar till att förklara en del av det allmänna  
fristående området. Genomförandet syftar till att förklara en del  
av det allmänna fristående området. Genomförandet syftar till att  
förklara en del av det allmänna fristående området. Genomförandet  
syftar till att förklara en del av det allmänna fristående området.

ÖVRIGT  
Genomförandet syftar till att förklara en del av det allmänna  
fristående området. Genomförandet syftar till att förklara en del  
av det allmänna fristående området. Genomförandet syftar till att  
förklara en del av det allmänna fristående området. Genomförandet  
syftar till att förklara en del av det allmänna fristående området.

ÖVRIGT  
Genomförandet syftar till att förklara en del av det allmänna  
fristående området. Genomförandet syftar till att förklara en del  
av det allmänna fristående området. Genomförandet syftar till att  
förklara en del av det allmänna fristående området. Genomförandet  
syftar till att förklara en del av det allmänna fristående området.

ÖVRIGT  
Genomförandet syftar till att förklara en del av det allmänna  
fristående området. Genomförandet syftar till att förklara en del  
av det allmänna fristående området. Genomförandet syftar till att  
förklara en del av det allmänna fristående området. Genomförandet  
syftar till att förklara en del av det allmänna fristående området.

ÖVRIGT  
Genomförandet syftar till att förklara en del av det allmänna  
fristående området. Genomförandet syftar till att förklara en del  
av det allmänna fristående området. Genomförandet syftar till att  
förklara en del av det allmänna fristående området. Genomförandet  
syftar till att förklara en del av det allmänna fristående området.

ÖVRIGT  
Genomförandet syftar till att förklara en del av det allmänna  
fristående området. Genomförandet syftar till att förklara en del  
av det allmänna fristående området. Genomförandet syftar till att  
förklara en del av det allmänna fristående området. Genomförandet  
syftar till att förklara en del av det allmänna fristående området.

ÖVRIGT  
Genomförandet syftar till att förklara en del av det allmänna  
fristående området. Genomförandet syftar till att förklara en del  
av det allmänna fristående området. Genomförandet syftar till att  
förklara en del av det allmänna fristående området. Genomförandet  
syftar till att förklara en del av det allmänna fristående området.

ÖVRIGT  
Genomförandet syftar till att förklara en del av det allmänna  
fristående området. Genomförandet syftar till att förklara en del  
av det allmänna fristående området. Genomförandet syftar till att  
förklara en del av det allmänna fristående området. Genomförandet  
syftar till att förklara en del av det allmänna fristående området.

ÖVRIGT  
Genomförandet syftar till att förklara en del av det allmänna  
fristående området. Genomförandet syftar till att förklara en del  
av det allmänna fristående området. Genomförandet syftar till att  
förklara en del av det allmänna fristående området. Genomförandet  
syftar till att förklara en del av det allmänna fristående området.

ÖVRIGT  
Genomförandet syftar till att förklara en del av det allmänna  
fristående området. Genomförandet syftar till att förklara en del  
av det allmänna fristående området. Genomförandet syftar till att  
förklara en del av det allmänna fristående området. Genomförandet  
syftar till att förklara en del av det allmänna fristående området.

ÖVRIGT  
Genomförandet syftar till att förklara en del av det allmänna  
fristående området. Genomförandet syftar till att förklara en del  
av det allmänna fristående området. Genomförandet syftar till att  
förklara en del av det allmänna fristående området. Genomförandet  
syftar till att förklara en del av det allmänna fristående området.

ÖVRIGT  
Genomförandet syftar till att förklara en del av det allmänna  
fristående området. Genomförandet syftar till att förklara en del  
av det allmänna fristående området. Genomförandet syftar till att  
förklara en del av det allmänna fristående området. Genomförandet  
syftar till att förklara en del av det allmänna fristående området.

ÖVRIGT  
Genomförandet syftar till att förklara en del av det allmänna  
fristående området. Genomförandet syftar till att förklara en del  
av det allmänna fristående området. Genomförandet syftar till att  
förklara en del av det allmänna fristående området. Genomförandet  
syftar till att förklara en del av det allmänna fristående området.

ÖVRIGT  
Genomförandet syftar till att förklara en del av det allmänna  
fristående området. Genomförandet syftar till att förklara en del  
av det allmänna fristående området. Genomförandet syftar till att  
förklara en del av det allmänna fristående området. Genomförandet  
syftar till att förklara en del av det allmänna fristående området.

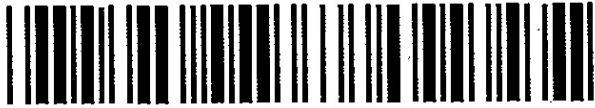
ÖVRIGT  
Genomförandet syftar till att förklara en del av det allmänna  
fristående området. Genomförandet syftar till att förklara en del  
av det allmänna fristående området. Genomförandet syftar till att  
förklara en del av det allmänna fristående området. Genomförandet  
syftar till att förklara en del av det allmänna fristående området.

ÖVRIGT  
Genomförandet syftar till att förklara en del av det allmänna  
fristående området. Genomförandet syftar till att förklara en del  
av det allmänna fristående området. Genomförandet syftar till att  
förklara en del av det allmänna fristående området. Genomförandet  
syftar till att förklara en del av det allmänna fristående området.

ÖVRIGT  
Genomförandet syftar till att förklara en del av det allmänna  
fristående området. Genomförandet syftar till att förklara en del  
av det allmänna fristående området. Genomförandet syftar till att  
förklara en del av det allmänna fristående området. Genomförandet  
syftar till att förklara en del av det allmänna fristående området.

ÖVRIGT  
Genomförandet syftar till att förklara en del av det allmänna  
fristående området. Genomförandet syftar till att förklara en del  
av det allmänna fristående området. Genomförandet syftar till att  
förklara en del av det allmänna fristående området. Genomförandet  
syftar till att förklara en del av det allmänna fristående området.

2361-P91/10



**Jämtland**

**Härjedalen planer**

Akt nr:

**2361-P**

**P/91**

**10**

2361-P91/10

Detaljplan för Lofsdalen 26:1 mfl i  
Linsells socken , Härjedalens kommun  
och Jämtlands län.

Kommunens antagande 1991-03-13.

Akten innehåller 5 numrerade sidor  
och 1 karta.

2361-P91/10

Byggnadsnämnden i  
Härjedalens kommun  
Medborgarhuset  Överlantmätarmyndigheter  
842 00 SVEG

Ink 91-04 2 6

Dnr .....

Beslut om prövning enl 12 kap 1 § PBL

Byggnadsnämnden har den 13 mars 1991 antagit förslag till detaljplan för Lofsdalen 26:1 m fl i Linsell, Härjedalens kommun.

Länsstyrelsen har den 5 april 1991 enligt 12 kap 2 § PBL beslutat att inte pröva kommunens beslut såvitt avses prövning enl 12 kap 1 § PBL.

Enl 13 kap 4 § PBL får detta beslut inte överklagas.

Lagakraftbevis

Då kommunens beslut inte överklagats enl 13 kap 2 § PBL har beslutet vunnit laga kraft den 15 april 1991.

*Ingvor Hansson*

Ingvor Hansson  
förste byråsekreterare

*Margareta Ternström*  
Margareta Ternström  
byråassistent

9  
02m

Byggnadsnämnden

1991-03-13

48

Bn § 82 forts

Tore Malmborg för Lofsdalen 26:16

Malmborg har bl a synpunkter på behandling av avloppet.

Skrivelsen bifogas.

Bemötande: Föroreningsrisken har eliminerats p g a tomten ansluts till kommunalt avlopp. I övrigt lämnas skrivelsen utan åtgärd.

Medverkande tjänstemän

Särskilt utlåtande har utarbetats av Härjedalens Lantmäteridistrikt genom Rune Hallgren."

Antagandehandling föreligger.

Exploateringsavtal föreligger.

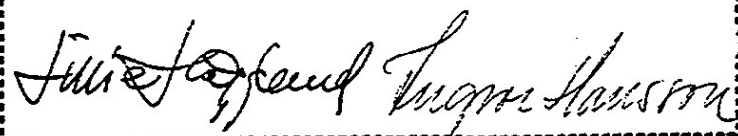
## BYGGNADSNÄMNDEN BESLUTAR

att i enlighet med kommunfullmäktiges delegation antaga detaljplanen.

Vid ärendets handläggning har förutom byggnadsinspektionen deltagit stadsarkitekten samt företrädare för Härjedalens Lantmäteridistrikt.

Beslut 1991-04-05

Länsstyrelsen beslutar enligt 12 kap 1 § PBL att inte överpröva kommunens beslut om antagande.



Justerandes sign

Utdrogsbestyrkande



**Jämtland**  
**Härjedalen planer**

KARTFILM TILL:

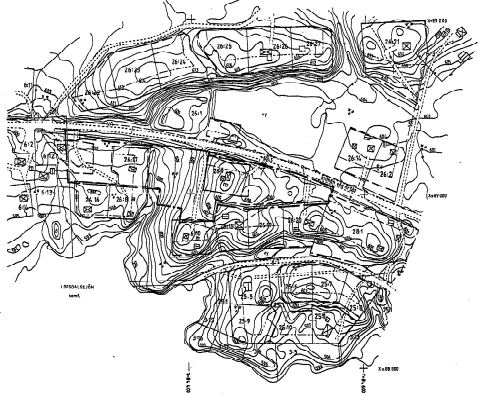
2361-P    P/91    10

UNDERSÖKTA ÖFVER  
LOFSDALEN 26:11 M.F., I LINSALL.  
Härjedalens Kommun och Jämtlands län.  
Uppställt av Utredningsgruppen i Jämtlands län.  
Redigerat och utgivet på Utredningsgrupps-  
ningen och planlaga 1 av detaljplanerings-  
utredningsgruppen.  
Härjedalens Samfundskassabibliotek 1989-04-  
Christina Östman Rune Hallgren  
Lofsdalen

**ÖVERSVENNINGSSYMBOLER**

----- Planeringsgränser  
----- Användningsgränser  
----- Spårgränser  
----- Västgränser  
----- Skiljeväggar  
----- Vattendrag  
----- Väg  
----- Källbarn  
----- Rensarvare resp. utvar  
----- Skogar  
----- Rännet  
----- Rutsätpunkt  
----- Reglerade områden för fastighet  
----- Reglerade områden för samfundslagen  
----- Vattenspråk  
----- Vattendrag  
----- Vattendrag

Skala 1:4000  
Måttstämning i plan Ritstämning  
Måttstämning i höjd 1:400, 1:200



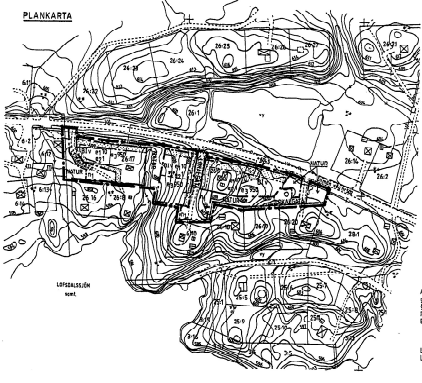
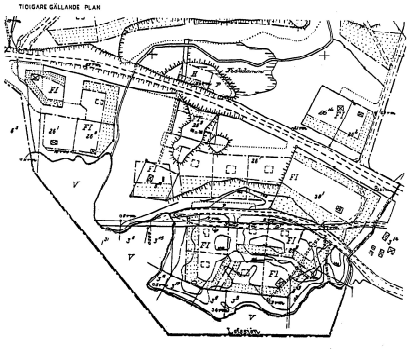
**PLANBESTÄMMLER**

Följande gäller inom området med omfattande bestämmelser.  
De bestämmelser som gäller inom området ska inte tillämpas.  
Det ska gälla om ändring och utvärdering av tillägg.

- RESERVATIONER**  
----- linje som på kartan är ritad i en utvärderingsområde  
----- användningsgränser  
----- spårgränser
- ANVÄNDNING AV MARK**  
**ANVÄNDNINGSPÅSÄTTNING**  
Lokalitet Natur  
**REGRERINGAR**  
B Bostäder  
**UNNYTTJANDEGRÄNS**  
+ 1 00 Största byggnadsareal i procent av fastighetens areal  
+ 2 00 Störst byggnadsareal i m<sup>2</sup>  
+ 3 00 Minsta tomteareal i m<sup>2</sup>  
**REGRERINGAR AV MARKENS BEBYGGANDE**  
Marken får inte bebyggas  
Marken skall vara tillgänglig för utvärderade allmänna ledningar  
**MARKENS ANORDNING**  
P1 Parkeringsplats får anordnas  
Utställning får inte anordnas över denna gräns  
**UTVECKLING**  
I, II Högst sex våningar  
V Vind får inte byggas  
**ADMINISTRATIVA BESTÄMMLER**  
**Genomförandetid**  
Genomförandetiden är tio år.  
**ILLGÄNTLIGHET**  
----- Tomtgräns  
Regler skall inte tillämpas om de inte är tillämpliga för utvärderade områden som skall vara reservat för bebyggelse till utvärderade områden.

**PLAN- OCH GENOMFÖRANDEBESTÄMMLER**

- PLANBESTÄMMLER**  
Detaljplan består av planerna och tillhörande bestämmelser. Till detaljplan hör grundskissa, utdrag av gällande detaljplan, planbeskrivning och genomförandebeskrivning.
- PLANENS SYFTE OCH RÄKNSÄTTNING**  
Detaljplan syftar till att förbereda en del av den planlagda utvärderingsområdet i västra delen av Lofsdalen för mellan allmänna vägar 500 och Lofsdalenleden med fyra tvärsnitt.
- PLANKARTAN**  
**Ämne** Övervakningsområdet om 1,3 hektar  
**Utredningsgrupp** Planen är utarbetad av Utredningsgruppen i Jämtlands län, utredningsgruppen för planlaga 1 av detaljplaneringen i Lofsdalen.  
**Utredningsgruppens** För utvärdering gäller detaljplan 1987-06-30. Detaljplan syftar till att förbereda en del av den planlagda utvärderingsområdet i västra delen av Lofsdalen för mellan allmänna vägar 500 och Lofsdalenleden med fyra tvärsnitt.
- FÖRUTSÄTTNINGAR OCH ÖVERGÅNG**  
**Grund** Den gällande planen är i stort sett utvärderad. De fyra tvärsnitten omfattar den utvärderade delen av området som är avsett för utvärdering. Övergångsplanerna omfattar den utvärderade delen av området som är avsett för utvärdering. Övergångsplanerna omfattar den utvärderade delen av området som är avsett för utvärdering. Övergångsplanerna omfattar den utvärderade delen av området som är avsett för utvärdering.
- Örtar och trafik**  
Lofsdalenleden är avsett för utvärdering av ortar och trafik. Örtarna är avsett för utvärdering av ortar och trafik. Trafiken är avsett för utvärdering av ortar och trafik.
- Vatten och avlopp**  
Vattnet är avsett för utvärdering av vatten och avlopp. Avloppet är avsett för utvärdering av vatten och avlopp. Vatten och avlopp är avsett för utvärdering av vatten och avlopp.
- Avfall**  
Avfall är avsett för utvärdering av avfall. Avfall är avsett för utvärdering av avfall. Avfall är avsett för utvärdering av avfall.
- ÖVERGÅNGSPLANER**  
**Övergångsplanerna** Övergångsplanerna omfattar den utvärderade delen av området som är avsett för utvärdering. Övergångsplanerna omfattar den utvärderade delen av området som är avsett för utvärdering. Övergångsplanerna omfattar den utvärderade delen av området som är avsett för utvärdering.
- Övergångsplanerna** Övergångsplanerna omfattar den utvärderade delen av området som är avsett för utvärdering. Övergångsplanerna omfattar den utvärderade delen av området som är avsett för utvärdering. Övergångsplanerna omfattar den utvärderade delen av området som är avsett för utvärdering.
- Övergångsplanerna** Övergångsplanerna omfattar den utvärderade delen av området som är avsett för utvärdering. Övergångsplanerna omfattar den utvärderade delen av området som är avsett för utvärdering. Övergångsplanerna omfattar den utvärderade delen av området som är avsett för utvärdering.



Antaget av byggnadsnämnden i Härjedalens kommun, genom beslut den 13 mars 1991, 2 i 80. Utgåva: Byggnadsnämndens ordref. Lagkraft: 1991-04-15 Lofsdalen

**ANTAGANDEHÖRNING**

**DETALJPLAN FÖR LOFSDALEN 26:11 M.F.**  
LINSALLS REGISTEROMRÅDE, HÄRJEDALENS KOMMUN, JÄMTLANDS LÄN

UPPRÄTTAD 1989-04-16 REVIDERAD 1990-06-09  
1990-12-15  
CHRISTINA ÖSTMAN RYNE HALLGREN  
LINSALLS REGISTEROMRÅDE