

Karta
 över
 lägenheten Berghem
 upplåten från Statens Järnvägars exp. område
 inom
Sörby

Ejörntunda socken, Södermanlands län
 Efter ny mätning upprättad för avstyckning
 år 1929 av

Olof Thorsén
 Distriktslantmätare
 Skala 1:1000

§ 245 År 1929 den 17 december
 blev fastställelse å den avstyckning, denna karta
 avser, av överlantmätaren meddelad, betygar

På ämbetets vägnar:
Ernst Thorsén

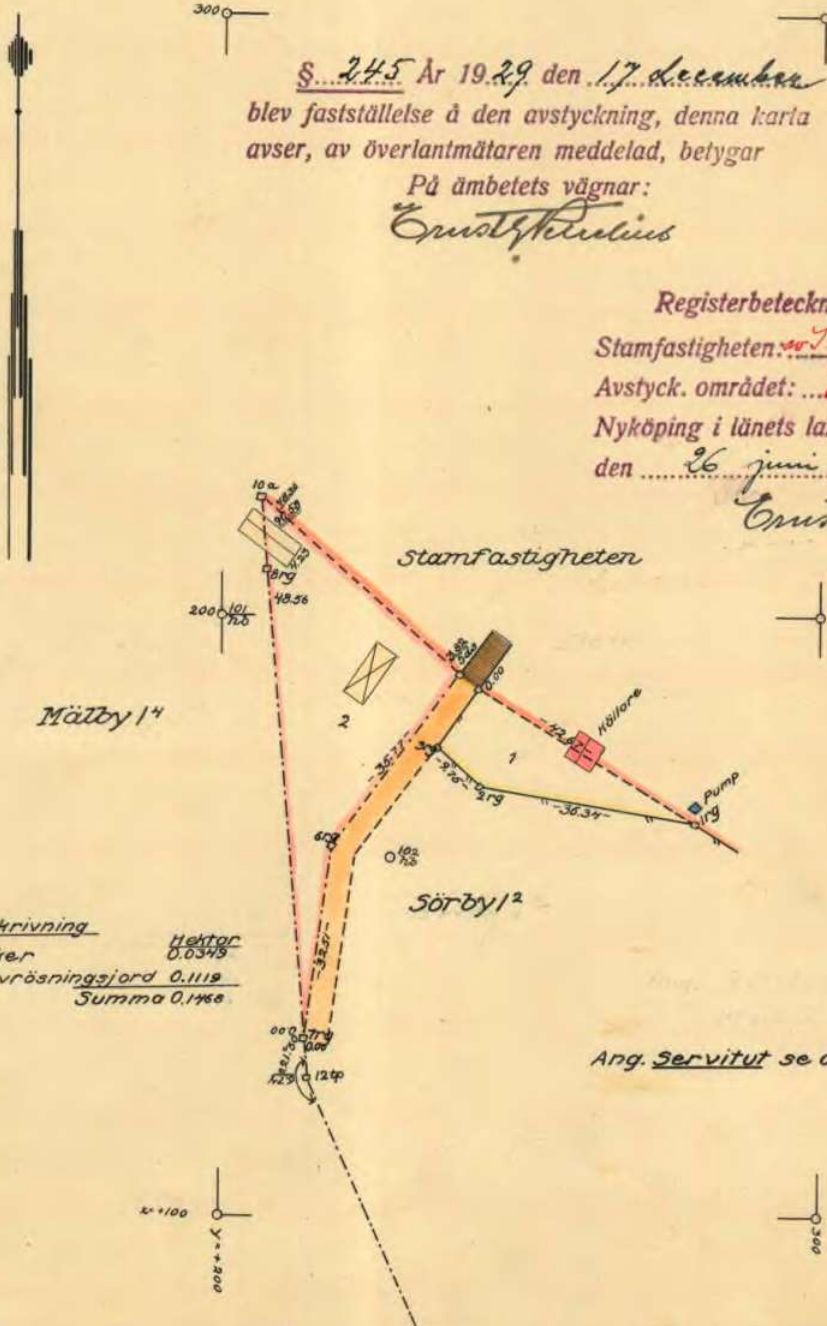
Registerbeteckning fört

Stamfastigheten: *Sörby 1 2 27*

Avstyck. området: *Sörby 1 23*

Nyköping i länets lantmäterikontor
 den 26 juni 1930

Ernst Thorsén



Beskrivning	Hektor
Fig. 1. Åker	0.0345
Fig. 2. Avränningsjord	0.1119
Summa	0.1464

Ang. Servitut se akten bilaga C