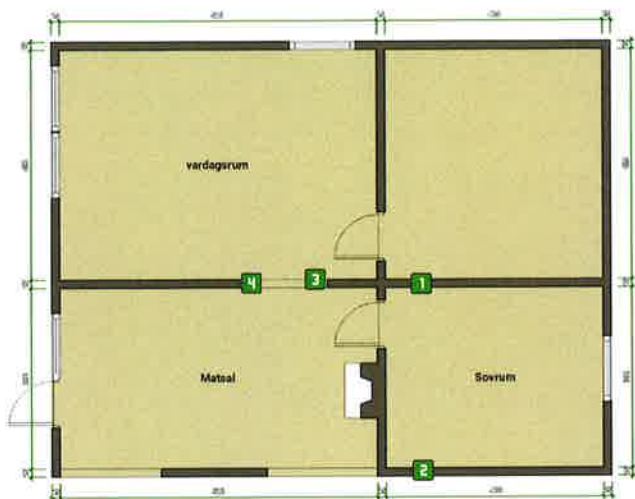


Mätprotokoll - Mårdstigen 11 - Fuktmätning av betongplatta och syllar

Mårdstigen 11 Kalix

Andreas Nordlund 📞 076 771 73 26 ✉ andreas.nordlund@gmail.com



- 1 Vägg
- 2 Vägg
- 3 Golv
- 4 Golv

Djup: 0cm
Djup: 0cm
Djup: 0cm
Djup: 0cm

Förväntad torktid 0 veckor

Indikering i golv
 Indikering i vägg
 Indikering i tak
 Indikering i golv och tak

Godkänt fuktvärde
 Gränsvärde
 Högt fuktvärde

Målvärde anger det högsta uppmätta värde som kan accepteras för respektiva mätpunkt före återställning. Vid ändrade materialval/konstruktion kan målvärde behöva justeras.

Mätpunkt	Metod	Målvärde	Mätpunkt	Metod	Målvärde				
1 Regelstomme trä	FK-mätare	15%	2 Regelstomme trä	FK-mätare	15%				
Datum	Sign	t °C	Värde	xg/kg	ID				
20241125	NORANEN	13%	20241125	NORANEN	12%				
3 Betong (platta på mark)	RF-mätare	85%	4 Betong (platta på mark)	RF-mätare	85%				
Datum	Sign	t °C	Värde	xg/kg	ID				
20241129	NORANEN	13.8	74.2%	7.3	20241202	NORANEN	14	73%	7.3

Kommentar

Golvkonstruktionen är en betongplatta på mark med ovanliggande isolering och klassas därmed som en riskkonstruktion. På grund av konstruktionens utformning kommer betongplattans fuktvärde att variera under årets olika årstider.

I samband med fuktmätning av betongplattan utfördes även en fuktmätning av syllar som påvisade godkända fuktkvotvärden för konstruktionen.

